

# SOUGLAND

AISNE

APPAREILS DE  
CHAUFFAGE &  
DE CUISINE

ÉTABLISSEMENTS

**DELATRE & FROUARD RÉUNIS**

39, RUE DE LA BIENFAISANCE. PARIS

**1933**



# Etablissements Delattre & Frouard réunis

SOCIÉTÉ ANONYME AU CAPITAL DE 30.000.000 DE FRANCS

SIÈGE SOCIAL & DIRECTION GÉNÉRALE A PARIS

39, Rue de la Bienfaisance

Registre du Commerce : Seine N° 84.326

## APPAREILS

DE  
CHAUFFAGE ET DE CUISINE

## SOUGLAND

FONTES DE BATIMENT

POTERIES

BUANDERIES - TOLES

CONSTRUCTIONS MÉTALLIQUES  
ET MÉCANIQUES

CHAUDRONNERIE

FONDERIE

### Récompenses aux Expositions :

9 FOIS HORS CONCOURS  
MEMBRE DU JURY  
7 GRANDS PRIX  
8 MÉDAILLES D'OR

### USINES :

FROUARD (NEURTHE-ET-MOSELLE)  
DAMMARIE-LES-LYS (SEINE-ET-MARNE)  
SOUGLAND (AISNE)  
PAS-BAYARD (AISNE)  
FERRIÈRE-LA-GRANDE (NORD)  
BOUZONVILLE (MOSELLE)

TÉLÉPHONE PARIS

LABORDE } 19.58  
19.59

### DÉPOT :

24, rue Marsoulan - PARIS

TÉLÉPHONE DIDEROT 31-31

## DIVISION

des Forges et Fonderies de

# SOUGLAND & PAS-BAYARD

Tél. n° 15 HIRSON

Paris, le 1<sup>er</sup> Janvier 1933

M \_\_\_\_\_

Nous avons l'honneur de vous adresser notre tarif-album 1933, indiquant les prix et les conditions de vente des appareils de notre fabrication.

Nous espérons que nos prix, qui ont été étudiés et adaptés aux conditions économiques actuelles, seront de nature à nous valoir vos commandes.

Nous vous faisons remarquer toutefois que les délais de livraison qui pourront vous être indiqués sont approximatifs. Ils seront respectés dans la mesure de nos moyens de production et ne constitueront pas d'engagement de livrer dans ces délais.

Nous ne serons tenus à aucune responsabilité pour inexécution de la fourniture, si des irrégularités dans les arrivages des matières, ou tout autre cas de force majeure, venaient entraver notre production.

Veillez agréer, M \_\_\_\_\_, nos salutations empressées.

L'Administrateur-Directeur-Général,

D. LAURENT.



I

# ÉTABLISSEMENTS DELATTRE & FROUARD RÉUNIS

SOCIÉTÉ ANONYME AU CAPITAL DE 30.000.000 DE FRANCS

SIÈGE SOCIAL ET DIRECTION GÉNÉRALE :  
**39, Rue de la Bienfaisance — PARIS**

TÉLÉPHONE LABORDE 19.58 - 19.59 — R. C. SEINE 84.326

---

**Division des Forges et Fonderies**

de

# SOUGLAND

& PAS-BAYARD (AISNE)

TÉLÉPHONE N° 15 HIRSON

---

CONSTRUCTIONS  
MÉTALLIQUES  
ET MÉCANIQUES  
CHAUDRONNERIE

Récompenses aux Expositions :

6 fois Hors Concours  
Membre du Jury  
7 Grands Prix  
8 Médailles d'Or

CHAUFFAGE  
CUISINE  
FONTES  
DE BATIMENT  
POTERIES  
BUANDERIES  
TOLES

---

AUTRES USINES A

FROUARD (Meurthe-et-Moselle).

—  
DAMMARIÉ - LES - LYS (Seine-et-  
Marne).

—  
FERRIÈRE-LA-GRANDE (Nord).

—  
BOUZONVILLE (Moselle).

---

**DÉPOT : 24, Rue Marsoulan, PARIS**

Téléphone Diderot 31.81

---

## Tarif-Album au 1<sup>er</sup> Janvier 1933

CE TARIF ANNULE TOUS LES PRÉCÉDENTS

---



# DIVISIONS

DE

## L'ALBUM TARIF 1933

Décors, Appareils Portes et Panneaux .. . . . .	III à IX
Conditions générales de vente.. . . . .	X à XII
Cuisinières Fonte.. . . . .	2 à 16
Fourneaux Tôle et Fonte :	
Fourneaux Parisiens Classiques .. . . . .	17 à 28
Fourneaux du Nord .. . . . .	29 à 31
Fourneaux Parisiens, Forme "Nord" .. . . . .	32 à 35
Fourneaux "Le Cyclamen" et "Excelsior" .. . . . .	36-36 <sup>bis</sup> -37
Fourneaux Parisiens de Luxe.. . . . .	38 à 41
Cuisinières en Tôle Émaillée .. . . . .	36 <sup>ter</sup> -42 à 52 <sup>bis</sup>
Cuisinières à Carreaux Céramiques .. . . . .	53 à 64
Appareils de Chauffage :	
Cheminées .. . . . .	65 à 71
Calorifères .. . . . .	72 à 81 et 90 <sup>bis</sup>
Foyers .. . . . .	82 à 90
Poêles à Bois "Étoile" et mixte "Ultra" .. . . . .	90-90 <sup>ter</sup> -91
Poêles et Buanderies .. . . . .	91 à 98
Articles de Ménage .. . . . .	99 à 103
Fontes de Bâtiment .. . . . .	104 à 108
Tôlerie .. . . . .	109 à 113
Pièces de Remplacement .. . . . .	114 et 115
Cuisinières à chauffage central. .. . . . .	116
Appareils au Gaz .. . . . .	117 à 124
Poids d'expédition .. . . . .	125 à 127
Table des Matières par ordre alphabétique .. . . . .	128

**Nota.** — Voir, en suite de la page 116, Représentation et Désignation des Pièces détachées de quelques Appareils de Cuisine et de Chauffage.

## LISTE ET NUMÉROTATION DES DÉCORS des Cuisinières et Appareils de notre fabrication

*Dans les pages précédentes sont représentés tous les décors de la liste ci-dessous, le numéro du décor étant indiqué à côté de la désignation du sujet.*

*Nous recommandons à nos clients, lorsqu'ils nous passent leurs commandes, de bien vouloir ajouter à la désignation du décor le numéro correspondant, ce qui permettra d'éviter toute erreur.*

*D'ailleurs, tout décor exécuté par nos soins portera dorénavant l'indication du numéro de ce décor. Dans un des coins inférieurs figurera la lettre **D** suivie du numéro du décor; par exemple, **D-38** signifiera décor n° 38. Il suffira de nous donner cette indication pour obtenir un décor identique, en spécifiant bien entendu le fourneau ou la cuisinière auxquels le décor est destiné et s'il s'agit d'un décor de porte, de panneau, etc...*

- |  |                                |
|--|--------------------------------|
| N° 1. — Majolique imitation carreaux céramiques. | N° 35. — Cyclamens.            |
| N° 2. — Damiers.                                 | N° 36. — Chrysanthèmes.        |
| N° 3. — Damiers fleurettes.                      | N° 37. — Ruines de Rome.       |
| N° 10. — Paysage "Opaline" Breveté S.G.D.G.      | N° 38. — Houblon.              |
| N° 11. — Roses "Opaline" Breveté S.G.D.G.        | N° 39. — Clématites.           |
| N° 12. — Médaillon.                              | N° 40. — Tulipes.              |
| N° 13. — Paysage Clair de lune.                  | N° 41. — Dicyltras.            |
| N° 14. — Ceinture Amaryllis.                     | N° 42. — Roses.                |
| N° 15. — » Florastra.                            | N° 43. — Violettes.            |
| N° 16. — Paysage "Opaline" Rochers.              | N° 44. — Iris.                 |
| N° 17. — » » Diamant.                            | N° 45. — Glycines.             |
| N° 20. — Paysage sous émail céramique.           | N° 46. — Étoiles.              |
| N° 26. — Paysage Cerfs.                          | N° 47. — Marguerites des prés. |
| N° 27. — Paysage d'hiver.                        | N° 48. — Fleurettes.           |
| N° 28. — Pensées avec oiseaux.                   | N° 49. — Briqueté 2 tons.      |
| N° 29. — Semis.                                  | N° 50. — Marbré.               |
| N° 30. — Filets.                                 | N° 100. — Syra.                |
| N° 31. — Filets fleurettes.                      | N° 101. — Aquarelle Cygne.     |
| N° 32. — Capucines.                              | N° 125. — Flamants Roses.      |
| N° 33. — Chardons.                               | N° 126. — Oiseaux.             |
| N° 34. — Eglantines.                             | N° 127. — Faisans.             |

Les décors 1 à 3 se font sur cuisinières fonte.

Les décors 10 et 11 se font indifféremment sur portes et panneaux fonte ou tôle.

Les décors 13 à 50 se font sur les portes et panneaux en tôle.

Le décor n° 17 est spécial aux Calorifères D. S. F.

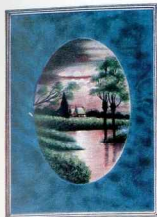
Le décor n° 100 est spécial aux portes de cuisinières à carreaux céramiques du même dessin.

Le décor n° 101 se fait surtout sur les portes des cuisinières fonte n° 807, et sur les panneaux des cuisinières au gaz.

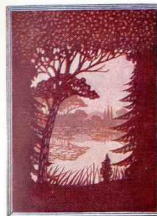
Les décors n° 12, 125, 126 et 127 créés spécialement pour la décoration des cheminées et calorifères peuvent cependant être utilisés dans les cuisinières fonte.

*N. B. — Les majorations indiquées dans le tarif pour les décors majoliques s'appliquent également aux N° 2 et 3. De même, les majorations indiquées dans le tarif pour les décors opaline s'appliquent aux N° 12, 13, 14, 15, 16 et 17.*

Types de Panneaux de Fourneaux et Cuisinières décorés



DÉCOR N° 13  
Paysage clair de lune



DÉCOR N° 10  
Paysage "Opaline", breveté S.G.D.G.

LES divers décors de notre fabrication, dont la liste est donnée page IX ne peuvent pas être réalisés indifféremment sur les panneaux en tôle ou sur les panneaux en fonte. — Nous avons représenté sur cette page, d'une part, tous les décors pouvant être appliqués aux panneaux en fonte émaillée et, d'autre part, les décors les plus nouveaux des panneaux en tôle émaillée.

Panneaux tôle émaillée



DÉCOR N° 29  
Semis

Panneaux fonte émaillée



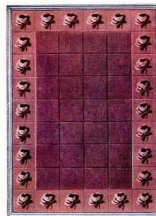
Panneau de Cuisinière  
"La Capucine"  
DÉCOR N° 3 - Damier fleuretté



Panneau de Cuisinière nouvelle  
forme "Nord"  
DÉCOR N° 49 - Briquets deux tons



DÉCOR N° 20  
Paysage sous email céramique



DÉCOR N° 11  
Roses "Opaline", breveté S.G.D.G.



Panneau de Fourneau  
imitation carreaux céramiques  
DÉCOR N° 1 - Majolique



Cuisinières et Appareils émaillés et décorés



Fourneau "Le Cyclamen"  
à façade et côtés en fonte émaillée



Poêle à Bois "Étoile" N° 3  
à carreaux céramiques "Cosmos"



Foyer "Verdun"  
à entourage en fonte ajourée



Cuisinière Série S N° 1128  
à carreaux céramiques "Roses"

## Cuisinières et Appareils émaillés et décorés



**Poêle Belge** à galerie  
et à carreaux céramiques "Cosmos"  
au socle et aux portes de four



**Cuisinière "Nord"**  
en fonte émaillée N° 0872  
à façade et côtés briquetés



**Cuisinière nouvelle**  
en fonte émaillée N° 1196  
avec grand dossier étagère, en fonte



**Calorifère P. L. M.**  
décor paysage "Opaline"  
breveté S. G. D. G.

## Types des Portes de Four décorées des diverses Séries de Cuisinières

Portes des Cuisinières en fonte



Porte des Cuisinières "La Marguerite"  
Serie 090 à 097 - DECOR N° 20  
Paysage sous email céramique



Porte des Cuisinières  
Serie 902 à 914 - DECOR N° 127  
Faisan



Porte des Cuisinières  
Serie 092 à 093 - DECOR N° 28  
Pensée avec oiseaux



Porte des Cuisinières  
Serie 1194 à 1197 - DECOR N° 125  
Flamants roses



Porte des Cuisinières  
Serie 087 - DECOR N° 101  
Aquarelle cygne



Porte des Cuisinières  
Serie 0920 à 0987 - DECOR N° 10  
Paysage "Opaline", breveté S.G.D.G.



Porte à voigner, Serie E bis, EL  
Lens, Belges, mixtes gaz et charbon  
DECOR N° 10  
Paysage "Opaline", breveté S.G.D.G.

Portes des Fourneaux et Cuisinières  
en tôle émaillée

Porte des Cuisinières, Serie L,  
E moderne, Martine et Marinette  
DECOR N° 34, Eglantines



Porte à creneau, Serie E bis, EL  
Lens, Belges, mixtes gaz et charbon  
DECOR N° 20  
Paysage sous email céramique



Porte des Fourneaux "Le Cyclamen"  
DECOR N° 30  
Fleurs



Portes des Cuisinières et Fourneaux  
Serie AE, BE, RE, RP, PE, AF et BF  
DECOR N° 45 - Fleurettes



Porte gravée des Cuisinières  
Serie AE, BE, RE - DECOR N° 46  
Etoiles

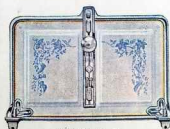


Porte aux des Cuisinières  
Serie NE, ME, B et F forme "Nord"  
DECOR N° 22 - Capacités sur granit gris



Porte ornée des Cuisinières Serie NE, ME  
L et F Forme "Nord" - DECOR N° 11  
Roses "Opaline", breveté S.G.D.G.

Types de Décors



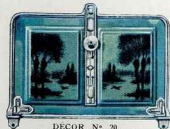
DÉCOR N° 38  
Houblon



DÉCOR N° 26  
Paysage Cérif



DÉCOR N° 37  
Ruines de Rome



DÉCOR N° 20  
Paysage sous émail céramique



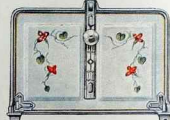
DÉCOR N° 13  
Paysage Clair de Lune



DÉCOR N° 33  
Chardons



DÉCOR N° 40  
Tulipes



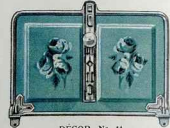
DÉCOR N° 32  
Capucines



DÉCOR N° 42  
Roses



DÉCOR N° 11  
Roses "Opaline" Breveté S.G.D.G.



DÉCOR N° 11  
Roses "Opaline" Breveté S.G.D.G.



DÉCOR N° 27  
Paysage d'Hiver



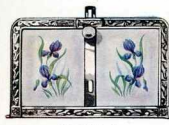
DÉCOR N° 39  
Climatis



DÉCOR N° 41  
Didytra



Types de Décors



DÉCOR N° 44  
Iris



DÉCOR N° 45  
Glycines



DÉCOR N° 100  
Syra



DÉCOR N° 47  
Marguerites des prés



DÉCOR N° 35  
Cyclémens



DÉCOR N° 30  
Chrysanthèmes



DÉCOR N° 31  
Fiacés Bearettes



DÉCOR N° 43  
Violettes

Palette des Émaux

Panneau de Calorifère  
DÉCOR N° 126  
Ouvrage

NOTA. — Les émaux granité gris, marbre trionon, marbre gris, bleu foncé, gris bleu uni et vert foncé ne s'emploient que sur tôle; les autres, ainsi que l'émail noir, s'emploient indifféremment sur tôle ou fonte.

Panneau de Calorifère  
DÉCOR N° 12  
Médaille, Cérif



Vert irlandais céramique, Vert mousse céramique, Vert foncé, Vert clair, Vert bronze céramique, Bleu céramique, Bleu foncé, Bleu clair, Gris bleu uni, Gris céramique, Marbre gris, Granité gris, Brun céramique, Aubergine céramique, Marbre trionon, Ivoire





## CONDITIONS GÉNÉRALES DE VENTE

### EXPÉDITIONS

1° Les marchandises sont vendues prises dans nos usines, à Sougland, sous l'emballage d'usage, et voyagent aux frais, risques et périls des destinataires.

2° Les frais de chargement sont toujours à la charge des acheteurs.

3° Sauf instructions contraires, *qui doivent être répétées par l'acheteur à chacune de ses demandes*, toutes les marchandises sont expédiées en revendiquant, suivant la nature des colis, la distance et le poids, les tarifs qui nous paraissent le plus avantageux pour les destinataires. C'est ainsi que, suivant les circonstances, nous sommes amenés à employer le tarif postal, le colis postal, la grande vitesse, la petite vitesse tarif général, et surtout la petite vitesse tarif spécial, par wagons complets ou non. Le tarif spécial, moins élevé que le tarif général, autorise les Compagnies à augmenter considérablement les délais de transport.

Lorsque, sans indications précises, il nous arrive d'employer le tarif général ou même la grande vitesse au lieu du tarif spécial, c'est toujours dans le but de sauvegarder les intérêts de nos clients, tout en les servant plus rapidement; mais nous n'entendons pas mettre à notre charge le supplément de transport commandé par les circonstances.

4° Les demandes d'expédition port payé ne sont pas admises. L'acceptation exceptionnelle des *transports franco* n'entraîne pas pour les usines l'obligation de payer le port, mais seulement la déduction sur facture du montant du transport qui sera toujours payé par le destinataire. Dans tous les cas, le timbre de la lettre de voiture reste à la charge du client.

5° Nous ne faisons qu'exceptionnellement des expéditions contre remboursement. Nous nous réservons le droit de demander à nos nouveaux clients, afin d'éviter les pertes de temps occasionnées par les demandes de renseignements, de nous faire parvenir, avant l'expédition, la valeur des articles commandés.

6° En raison de la main-d'œuvre supplémentaire qu'occasionnent les expéditions par grande vitesse ou colis postaux, toutes les expéditions d'un poids inférieur à 5 kilogrammes seront grevées d'une taxe de 0 fr. 50 et les expéditions de 5 à 20 kilogrammes d'une taxe de 1 franc.

7° Pour la même raison, il est perçu 0 fr. 25 pour chaque envoi par la poste.

### EMBALLAGE

Les prix du tarif comprennent l'emballage ordinaire pour les marchandises qu'il est d'usage d'emballer, les appareils en fonte ou en tôle brute étant toujours expédiés sans emballage.

Tout supplément à l'emballage habituel, ou tout emballage appliqué à des marchandises qu'il n'est pas d'usage d'emballer, est facturé au plus juste prix, et au prorata du bois employé et du temps passé.

En ce qui concerne les grandes vitesses et colis postaux, l'emballage sous paille ou papier sera taxé de 0 fr. 50 à 1 franc suivant dimensions des pièces, l'emballage sous caisse étant facturé comme il est dit ci-dessus.

### DÉLAIS DE LIVRAISON

Toutes les commandes sont reçues sans engagement de les livrer complètes et dans un délai déterminé. Nous nous réservons même toujours le droit de refuser les ordres que nous jugerons ne pas devoir exécuter, l'envoi de nos Albums et Tarifs ne nous engageant pas à l'exécution de ces ordres. En cas de retard ou de livraison incomplète, l'expédition sera valablement faite, si le client n'a pas signifié annulation par lettre en temps utile.

Même dans le cas où nous fixons un délai de livraison, le retard ne pourra donner lieu à des dommages-intérêts, ce retard étant toujours le fait de circonstances indépendantes de notre volonté.

Étant donnée l'impossibilité dans laquelle nous pouvons nous trouver de livrer les commandes au complet, et à des dates déterminées, nous nous réservons le droit de pouvoir faire des expéditions partielles sur ces

commandes au fur et à mesure de la fabrication et au mieux des intérêts des clients, mais sans entre quoi que ce soit dans les frais de transport supplémentaires résultant de cette façon de procéder, dont le principal avantage est de permettre aux destinataires de ne pas manquer la vente.

**Chômage, cas de force majeure.** — Nous considérons comme cas de force majeure nous déliant de tous engagements, toute suspension de travail motivée par le manque de matières premières ou par une détérioration grave du matériel, tout arrêt dans le service postal et dans le service des chemins de fer et toute grève survenant dans nos ateliers.

## RESPONSABILITÉ DES COMPAGNIES

Nos marchandises voyagent aux risques et périls du destinataire. En cas d'avarie ou de manquants constatés à la réception, le client doit faire ses réserves à la Compagnie de transport intéressée, à la gare d'arrivée.

La loi du 29 mars 1905, dite loi Rabier, a modifié comme suit l'article 103 du Code de Commerce :  
« Le voiturier est garant de la perte des objets à transporter, hors le cas de force majeure. Il est garant des avaries autres que celles qui proviennent du vice propre de la chose ou de la force majeure.

» Toute clause contraire insérée dans toute lettre de voiture, tarif ou autre pièce quelconque est nulle. »

En ce qui concerne la présence ou l'absence d'emballage, la dépêche ministérielle du 16 septembre 1905 a précisé que les Compagnies n'avaient pas le droit d'exiger d'autres conditions d'emballage que celles usitées jusqu'à cette date.

En conséquence, les Compagnies étant absolument responsables des marchandises qui leur sont confiées, nous recommandons à nos clients : de vérifier minutieusement, et en présence d'un agent de la Compagnie, le nombre et l'état des colis, aussi bien ceux qui sont expédiés sous paille ou sous caisse, que ceux qui sont expédiés en vrac ; de signaler les manquants et les avaries en les inscrivant au livre de sortie et en demandant leur inscription au récépissé.

Le destinataire ayant suivi ponctuellement ces indications aura choix entre les deux solutions suivantes :

1<sup>o</sup> Ou bien entreprendre à ses risques et périls la réparation des objets cassés, auquel cas il nous demandera les pièces nécessaires. Ces pièces lui seront facturées et il présentera au Chemin de fer sa note de réparation sans que nous ayons à intervenir.

2<sup>o</sup> Ou bien laisser en gare les objets cassés. Le Chemin de fer nous retournera ces objets pour être réparés par nos soins et ils seront remis franco au destinataire.

Des instructions détaillées étant jointes à chaque facture, nous prions nos clients de s'y reporter et de s'y conformer.

Les destinataires ayant seuls qualité pour faire valoir leurs droits à l'arrivée, nous déclinons toute responsabilité en ce qui concerne les avaries ou les manquants constatés ou non avant la livraison par la Compagnie.

Dans tous les cas, les litiges qui pourront exister entre nos clients et les Compagnies ne seront pas une cause de modification de l'échéance de nos factures.

Dans le cas de remplacement gratuit des pièces cassées en cours de transport, nous nous réservons de facturer au prix de la mitraille de fonte, les pièces envoyées en remplacement.

## RÉCLAMATIONS

Toute réclamation concernant les expéditions faites conformément aux conditions précédemment indiquées ne sera admise qu'autant que l'acheteur aura établi qu'il a donné, dans sa demande, des indications contrares et précises.

Il ne sera donné aucune suite aux réclamations faites par les personnes ne traitant pas directement avec nous.

## CONDITIONS DE PAIEMENT

Nos factures sont payables à 30 jours de fin de mois d'expédition, sans aucun escompte, en notre traite.

Par décision de la Chambre Syndicale des Fabricants d'Appareils de chauffage et de cuisine, prise en son Assemblée Générale du 20 novembre 1925, les frais de timbres et de recouvrement des effets inférieurs à frs 1.000 (mille francs), seront à dater de ce jour, supportés par la clientèle.

**NOTA.** — Pour les envois d'une valeur nette inférieure à **10 francs**, effectués par poste, chemin de fer, messenger ou livrés par nos voitures, nos factures comprendront en sus des frais habituels d'emballage et d'expédition, une somme de : **Fr 2**, pour manutention et frais de poste de la facture.



## CONDITIONS DIVERSES

**Remise et bonifications.** — Suivant l'importance des commandes, nous accordons, sur les prix du tarif (à l'exception de ceux qui sont indiqués *net*), une remise et des bonifications supplémentaires variables avec le chiffre d'affaires traité.

**Bonification de saison.** — Une bonification de saison, appliquée sur le *montant net* des factures, et concernant *tous les articles* repris au présent tarif est également accordée.

Les conditions d'application et l'importance de cette bonification seront fixées chaque année.

**Pièces de remplacement.** — Par suite de la nécessité dans laquelle nous nous trouvons de reconstituer tous nos modèles, il nous est impossible de donner satisfaction à toutes les demandes de pièces de remplacement.

Pour les appareils reconstitués figurant au présent Tarif, nous livrerons les pièces de remplacement aux conditions du Tarif avec remise et bonification habituelles.

Pour les pièces de remplacement destinées à d'autres appareils que ceux tarifés, pièces nécessitant une fabrication spéciale, nous nous réservons le droit d'appliquer les *prix du tarif*, sans remise ni bonification.

### Recommandations à observer pour les Commandes

Les appareils se livrent comme représentés et décrits au Tarif-Album. Mais chacun d'eux pouvant généralement être livré de plusieurs façons différentes, il importe que l'acheteur précise ce qu'il désire et en particulier qu'il indique bien exactement le numéro de l'appareil, son genre de foyer, sa décoration, tous renseignements détaillés au Tarif-Album.

**Pièces pour réparations.** — Toutes les pièces de remplacement sont expédiées au type de l'appareil auquel elles appartiennent, à moins d'indications contraires. Les demandes de pièces pour réparation des appareils de chauffage doivent être faites avec clarté. Bien spécifier, en l'occurrence, s'il s'agit d'un *ancien modèle*.

*N.-B.* — L'expédition des *pièces pour réparations* étant presque toujours très urgente, nous prions nos clients de ne pas exiger que ces pièces soient *jointes* à d'autres objets déjà en commande. Cela retarde forcément l'envoi des pièces déjà prêtes et c'est l'ajournement indéfini des livraisons, au grand détriment de l'acheteur.

Désormais, et sauf recommandation expresse de l'acheteur, à qui nous laisserons la responsabilité d'un retard dû à ses exigences, nous expédierons isolément et *aussitôt* prête, toute commande de pièces pour réparations ayant caractère d'urgence.

### OBSERVATIONS IMPORTANTES

1<sup>o</sup> Le bon fonctionnement de nos appareils est établi à la fois par l'expérience et par les récompenses de premier ordre obtenues aux Expositions. Nous ne lançons, d'ailleurs, nos modèles dans le commerce qu'après nous être assurés, par des essais prolongés, de leur parfaite mise au point.

Lorsqu'un de nos appareils ne donnera pas entière satisfaction, la cause en sera donc certainement imputable, soit à une mauvaise installation, soit à l'inexpérience des personnes chargées de le conduire, soit encore à la qualité défectueuse du combustible, à la cheminée d'appel, etc...

En conséquence, nous ne reprenons aucun appareil et nous refusons d'intervenir dans toute contestation entre le consommateur et notre client, ce dernier, par le seul fait de sa commande, ayant témoigné qu'il connaît bien nos produits et se charge d'en garantir l'usage à ses risques et périls.

2<sup>o</sup> En raison de l'instabilité des cours, nous ne pouvons garantir le maintien de nos prix.

Dans le cas où la situation économique nous conduirait à modifier nos conditions, les modifications seraient appliquées aux commandes en cours de livraison et déjà notées.

Les appareils seront donc facturés au cours du jour de la mise à disposition des marchandises dans nos usines.

Nos appareils doivent être normalement vendus au consommateur, aux prix de notre tarif, corrigés des modifications en vigueur au moment de la vente. Nos appareils ne devront pas être offerts à vil prix, sous prétexte de réclame.

*N. B.* — Par suite de la destruction des Modèles de nos Usines de Sougland, nous avons dû créer une série d'appareils provisoires surmoulés, dont nous ne garantissons pas les dimensions.

Ces Modèles surmoulés sont indiqués au Tarif-Album par un O précédant leur ancien Numéro.



## AVIS IMPORTANT

Il est instamment recommandé aux vendeurs de donner à leurs acheteurs tous les renseignements nécessaires pour assurer la bonne utilisation des appareils vendus.

En particulier, ils indiqueront comment ces appareils se nettoient intérieurement et s'entretiennent extérieurement surtout s'ils sont émaillés et nickelés, garnis de mica, etc.

Ils donneront des indications sur la nature des combustibles répondant le mieux à la construction des foyers : bois, briquettes de lignite, charbons flambants, charbons demi-gras, charbons maigres, anthracite, coke, charbon de bois. A défaut de renseignements suffisamment précis à l'album, nos Représentants et l'Usine sont à leur disposition pour compléter leur documentation.

### POSE DES APPAREILS

Pour la pose des appareils, ils s'assureront :

- 1° - Que deux appareils n'envoient pas leur fumée dans une même cheminée.
- 2° - Que cette cheminée est bien fermée, le trou de passage du tuyau étant aussi juste que possible et le tablier mobile de la cheminée, s'il en existe, bien calfeutré.
- 3° - Que cette cheminée dépasse, si peu que ce soit, le faitage des bâtiments voisins, sinon, par certains vents, un refoulement de fumée serait à craindre.
- 4° - Que les tuyaux adaptés aux appareils sont de même section que la buse ou tuyau de départ. Il est recommandé de résister énergiquement à toute demande ayant pour objet l'emploi d'une tuyauterie existante, de diamètre plus faible, et de section réduite à l'entrée dans la maçonnerie de la cheminée.

5° - Que la tuyauterie entrant dans la cheminée est coupée en sifflet très allongé de telle façon que cette tuyauterie étant poussée à fond, la fumée puisse quand même se dégager facilement.

Lorsque la cheminée d'appel est une ancienne et large cheminée ayant servi autrefois pour le feu à l'âtre, il est souvent utile, en raison de sa trop large section, de prolonger de 1 mètre ou 2 dans l'intérieur de cette cheminée la tuyauterie partant de l'appareil, surtout si celui-ci est de petite dimension.

### MISE EN SERVICE DES APPAREILS

Pour la mise en service, il est recommandé, notamment pour les poêles et les cuisinières, de desserrer légèrement les boulons d'assemblage ou de fixation des dessus et de ne faire qu'un feu modéré, en n'employant que le minimum de bois nécessaire pour l'allumage. La casse des dessus est généralement causée par le plaisir, peut-être légitime, mais dangereux, de faire ronfler un appareil neuf avec un feu de bois bien vif. On ne doit pas oublier que de tous les combustibles, le bois sec est celui qui donne le plus rapidement la flamme la plus chaude. La dilatation qui en résulte est très brusque et une casse est toujours à craindre, surtout avec des pièces trop bridées.

L'allumage des appareils à feu continu ne présente pas les mêmes inconvénients au point de vue dilatation, il est toutefois recommandé de suivre à la lettre les indications données à l'album.

### ENTRETIEN EXTÉRIEUR

Les dessus polis et les pièces fonte ou tôle brute s'entretiennent à la pâte flamande ou autre produit du même genre.

Le nickelage bleu ou terni se ravive en le frottant énergiquement avec un chiffon de laine enduit de blanc de Troyes ou d'Espagne délayé dans de l'alcool.

Les garnitures cuivre, noircies au feu, reprennent leur brillant et leur couleur naturelle après frottement avec un chiffon imbibé d'eau de cuivre; on peut parfaire le nettoyage en frottant les pièces avec un chiffon enduit de pâte bimétal, brillant belge, etc.

Le mica se nettoie avec un chiffon doux imbibé d'alcool ou d'ammoniaque.

# CUISINIÈRES EN FONTE ORDINAIRE ET ÉMAILLÉE

---

## DÉSIGNATION DES FAÇONS DES CUISINIÈRES EN FONTE

---

Les cuisinières en fonte peuvent être livrées dans les façons suivantes :

La façon **A** s'entend fonte ordinaire vernie sans colonnes.

- » **B** » » » avec colonnes de devant fonte ordinaire.
- » **C** » » mains courantes, colonnes et pieds de devant émail noir.
- » **D** » » » » » nickelés.
- » **N** » » » » » portes et panneaux nickelés.
- » **EE** » façade entièrement émaillée, y compris les mains courantes.
- » **E** » façade émaillée, mains courantes, colonnes et pieds de devant, portes et panneaux nickelés.
- » **NEE** » façade et côtés émaillés entièrement, y compris les mains courantes.
- » **NE** » façade et côtés émaillés, mains courantes, colonnes et pieds de devant, portes et panneaux nickelés.

*NOTA. — Dans les tableaux ci-après, les dimensions des dessus des cuisinières, sont données sans les mains courantes. Avec les mains courantes ou une barre enveloppante, la longueur des dessus doit être augmentée de 10 à 12 centimètres.*

**Cuisinières à Quatre Marmites**

A FOYER SPÉCIAL A BOIS

N<sup>os</sup> 233 et 235



**Cuisinières du Centre**

A FOYER A HOUILLE

N<sup>o</sup> 0627



**Cuisinières à Chaudière**

A FOYER A HOUILLE

N<sup>o</sup> 0712



**Cuisinières du Nord**

SANS CHAUDIÈRE

N<sup>os</sup> 0733, 0735, 0777 et 0779



## Cuisinières du Nord

SANS ÉTUVE NI CHAUDIÈRE, SÉRIE NOUVELLE

A pieds bas et retour de flamme



A pieds hauts, sans retour de flamme



## Cuisinières Nouvelles

A CORPS PROFOND

N° 0807

A portes tôles décorées



Sans décor



## Cuisinières en Fonte Ordinaire et Émaillée



Nos	DIMENSIONS					Nos	PRIX							
	Dessus		Haut.	Larg. four	Diam. buse		Cont. chaud.	CHAUDIÈRE NON ÉMAILLÉE		CHAUDIÈRE ÉMAILLÉE		MAJORATIONS POUR FAÇONS		des marmites
	Long.	Larg.						Foyer à bois	Foyer à houille et bois	Foyer à bois	Foyer à houille et bois	E E	N E E	

## CUISINIÈRES A 4 MARMITES

(Représenté page 3)

COMPOSITION : Grand foyer spécial à bois ; Grande porte de chargement sur le côté ; Porte sur façade à double rosace ; Grand four ; Grande chaudière ; Buse mobile dessus et derrière.

Les numéros 233 et 235 ont le cendrier au-dessus du fond.

Les numéros 233<sup>bis</sup> et 235<sup>bis</sup> ont le cendrier sous le fond.

233	0,61	0,53	0,65	0,245	0,125	7 <sup>1</sup>	233	360	385	380	405	90	165	6.7
233 <sup>bis</sup>	0,61	0,53	0,65	0,245	0,125	7 <sup>1</sup>	233 <sup>bis</sup>	360	385	380	405	90	165	12.16
235	0,70	0,57	0,68	0,27	0,132	10 <sup>1</sup>	235	420	445	440	465	100	175	7.14
235 <sup>bis</sup>	0,70	0,57	0,68	0,27	0,132	10 <sup>1</sup>	235 <sup>bis</sup>	420	445	440	465	100	175	14.25

NOTA. — Sur demande, peuvent se livrer avec foyer spécial à houille ou avec foyer houille et bois. Sauf avis contraire, se livrent avec foyer à bois, chaudière non émaillée, sans marmites.

## CUISINIÈRES DU NORD, SANS CHAUDIÈRE

(Représenté page 3)

Nos 0733 et 0735 à foyer rectangulaire houille et bois — Nos 0777 et 0779 à pot spécial à houille  
Buse mobile dessus et derrière

A foyer rectangulaire houille et bois

	DIMENSIONS						PRIX		
	Long.	Larg.	Haut.	Larg. four	Diam. buse		Façon A	Façon EE	Façon NEE
0733	0,59	0,43	0,69	0,30	0,111	0733	240	305	335
0735	0,68	0,46	0,70	0,36	0,125	0735	285	380	415
A foyer à pot, à houille									
0777	0,59	0,43	0,69	0,30	0,111	0777	235	300	330
0779	0,68	0,46	0,70	0,36	0,125	0779	280	365	400

## CUISINIÈRES DU NORD - Série Nouvelle

Sans étuve ni chaudière

COMPOSITION : Grand four ; Colonnes mobiles avec pieds bas ou pieds hauts selon demande ; Bavette et porte de foyer ; Buse mobile dessus et derrière.

sans retour de flamme

	DIMENSIONS						PRIX			
	Long.	Larg.	Haut.	Larg. four	Diam. buse		Façon A	Façon B	Façon EE	Façon NEE
1780	0,73	0,47	0,56	0,28	0,132	1780	310	320	385	445
1781	0,78	0,48	0,62	0,37	0,132	1781	340	360	430	490
avec retour de flamme										
1786	0,78	0,48	0,62	0,37	0,132	1786	375	385	465	525
Majorations :										
Pour 2 colonnes nickelées . . . . .							Frs 10 brut	Pour 4 colonnes nickelées . . . . .		Frs 20 brut
Pour 2 colonnes nickelées et 2 pieds nickelés . . . . .							Frs 22 brut	Pour 4 colonnes et 4 pieds nickelés . . . . .		Frs 44 brut
Pour 2 mains courantes nickelées . . . . .							Frs 10 brut	Pour bavette nickelée . . . . .		Frs 10 brut

## CUISINIÈRES NOUVELLES

COMPOSITION : Four et étuve ; Foyer houille et bois ; Porte à rôtir et porte au foyer ; Chaudière ; Corps profond ; Buse dessus et derrière.

	DIMENSIONS						PRIX						
	Long.	Larg.	Haut.	Larg. four	Diam. buse		Façon A	Façon N	Façon EE	Façon E	Façon NEE	Façon NE	
0807	0,82	0,54	0,77	0,32	0,132	10 <sup>1</sup>	0807	595	705	725	755	790	815
Majoration :													
Pour portes tôle décorée . . . . .										Frs 50 brut			
Pour décor opaline . . . . .										Frs 80 brut			

NOTA. — Voir la nomenclature des façons des cuisinières fonte, page 2.



# Cuisinières en Fonte Ordinaire et Émaillée (suite)

N <sup>os</sup>	DIMENSIONS					N <sup>os</sup>	PRIX									
	Dessus		Haut.	Larg. four.	Diam. buse		Cont. chaud.	Façon A	Façon B	Façon C	Façon D	Façon N	Façon EE	Façon E	Façon NEE	Façon NE
	Long.	Larg.														

## CUISINIÈRES NOUVELLES UNIES ET ORNÉES

### A chaudière

#### COMPOSITION :

Foyer à houille et à bois, buse dessus.  
Porte à rôtir.

Bavette et porte au foyer.  
Garnitures unies ou ornées.

#### Sans étuve

<b>0822</b>	0,70	0,44	0,74	0,28	0,125	5 <sup>1</sup> / <sub>2</sub>	<b>0822</b>	340	345	350	355	365	370	385	400	425
<b>0823</b>	0,75	0,49	0,78	0,29	0,125	7 <sup>1</sup> / <sub>2</sub>	<b>0823</b>	345	350	355	360	375	380	400	425	450
<b>0824</b>	0,84	0,49	0,80	0,35	0,125	9 <sup>1</sup> / <sub>2</sub>	<b>0824</b>	370	375	380	390	410	420	445	475	500
<b>0825</b>	0,94	0,53	0,80	0,40	0,132	13 <sup>1</sup> / <sub>2</sub>	<b>0825</b>	470	475	480	500	525	535	565	600	625

#### Avec étuve

<b>0827</b>	0,70	0,44	0,72	0,28	0,125	5 <sup>1</sup> / <sub>2</sub>	<b>0827</b>	380	390	400	410	425	435	455	475	505
<b>0828</b>	0,75	0,49	0,75	0,29	0,125	7 <sup>1</sup> / <sub>2</sub>	<b>0828</b>	385	395	405	415	435	445	470	500	530
<b>0829</b>	0,84	0,49	0,80	0,35	0,125	9 <sup>1</sup> / <sub>2</sub>	<b>0829</b>	430	440	450	465	495	505	535	575	605
<b>0830</b>	0,94	0,53	0,80	0,40	0,132	13 <sup>1</sup> / <sub>2</sub>	<b>0830</b>	570	580	590	605	640	650	685	725	755

NOTA. — Sauf avis contraire, les cuisinières **0822** à **0830** sont livrées avec foyer houille et bois. Sur demande, elles sont livrées avec foyer bois, moyennant une moins-value brute de frs 10.

Les cuisinières **0823** et **0828** peuvent être livrées avec dessus étroit, moyennant une moins-value brute de frs 10.

Seules, les Cuisinières ornées de la série **0822** à **0830** peuvent être livrées en façons N, E et NE.

## CUISINIÈRES NOUVELLES DU NORD

### Sans chaudière

#### COMPOSITION :

Four et étuve avec retour de flamme.  
Foyer à pot, à houille.

Porte au foyer.  
Garnitures unies.

<b>927</b>	0,70	0,49	0,80	0,34	0,132	<b>927</b>	—	—	—	—	—	—	—	—	—
<b>928</b>	0,75	0,49	0,80	0,39	0,132	<b>928</b>	420	430	440	450	—	480	—	535	—

## CUISINIÈRES DU CENTRE

(Représenté page 3)

#### COMPOSITION :

Foyer houille.  
Chaudière.  
Grand four.

Bavette et porte au foyer.  
Galeries latérales.  
Buse mobile dessus et derrière.

	PRIX									
	Façon A			Façon EE			Façon NEE			
<b>0627</b>	0,60	0,43	0,69	0,295	0,118	4 <sup>1</sup> / <sub>2</sub>	<b>0627</b>	275	320	375

## CUISINIÈRES A CHAUDIÈRE, A HOUILLE

(Représenté page 3)

#### COMPOSITION :

Foyer à pot à houille.  
Chaudière.

Bavette et porte au foyer.  
Buse mobile dessus et derrière.

<b>0712</b>	0,60	0,37	0,62	0,25	0,104	3 <sup>1</sup> / <sub>2</sub>	<b>0712</b>	215	265	290
-------------	------	------	------	------	-------	-------------------------------	-------------	-----	-----	-----

NOTA. — Voir la nomenclature des façons des cuisinières fonte, page 2.

**Cuisinières Nouvelles Unies et Ornées**

A FOYER HOUILLE ET BOIS ET A CHAUDIÈRE

Sans étuve, ornées  
Nos 0822 à 0825



Sans étuve, ornées  
Nos 0827 à 0830



Avec étuve, unies  
Nos 0827 à 0830



**Cuisinières Nouvelles  
du Nord**

A HOUILLE, SANS CHAUDIÈRE

Nos 927 et 928



### Cuisinières

#### A deux fours et deux étuves

A chaudière, sans décor



Sans chaudière, à portes tôle décorée



### Nouvelles Cuisinières Brevetées

#### A deux fours et deux étuves

Avec chaudière, sans décor



Sans chaudière, avec portes tôle décorée



## Cuisinières en Fonte Ordinaire et Émaillée (suite)



Nos	DIMENSIONS					Nos	PRIX										Majoration tôle décorée	Majoration barre cave- loppants
	Dessus		Haut.	Larg. four	Diam. buse		Cont. chaud.	Façon B	Façon C	Façon D	Façon N	Façon EE	Façon E	Façon NEE	Façon NE			
	Long.	Larg.																

## CUISINIÈRES A 2 FOURS ET 2 ÉTUVES

N<sup>os</sup> 0852, 0853, 0952, 0953 à chaudière  
N<sup>os</sup> 0862, 0863, 0962, 0963 sans chaudière

## COMPOSITION :

Foyer à pot à grille pivotante ou foyer à portes pleines  
rectangulaire, houille et bois. ( ou portes mica.  
Gueulard basculant découvrant la queue de la grille.  
Buse mobile ronde, dessus et derrière.

2 fours avec plaques tournantes à trous.  
2 étuves.  
Dessus large.  
3 trous pour la cuisson et braisière.

## A PORTES FONTE

## Avec chaudière

0852	0,90	0,56	0,76	0,265	0,139	8 <sup>1</sup>	0852	750	800	825	900	1.000	1.025	1.075	1.125	60
0853	1,00	0,64	0,82	0,315	0,146	16 <sup>1</sup>	0853	925	975	1.000	1.100	1.225	1.250	1.300	1.375	65

## Sans chaudière

0862	0,90	0,56	0,76	0,265	0,139		0862	650	700	725	800	900	925	975	1.025	60
0863	1,00	0,64	0,82	0,315	0,146		0863	775	825	850	950	1.075	1.100	1.150	1.225	65

## A PORTES TOLE DÉCORÉE ET ÉMAILLÉE

## Avec chaudière

0952	0,90	0,56	0,76	0,265	0,139	8 <sup>1</sup>	0952	—	—	—	950	—	1.075	—	1.175	60
0953	1,00	0,64	0,82	0,315	0,146	16 <sup>1</sup>	0953	—	—	—	1.175	—	1.325	—	1.450	65

## Sans chaudière

0962	0,90	0,56	0,76	0,265	0,139		0962	—	—	—	850	—	975	—	1.075	60
0963	1,00	0,64	0,82	0,315	0,146		0963	—	—	—	1.025	—	1.175	—	1.300	65

NOTA. — Les cuisinières n<sup>os</sup> 0852-0952 sont livrées avec le robinet placé sur le pignon droit.  
Les cuisinières n<sup>os</sup> 0853-0953 sont livrées avec robinet placé sur façade.

## NOUVELLES CUISINIÈRES BREVETÉES A 2 FOURS ET 2 ÉTUVES.

N<sup>os</sup> 903 et 904 à chaudière  
N<sup>os</sup> 913 et 914 sans chaudière

## COMPOSITION :

Foyer rétrécissable houille et bois.  
2 fours amovibles en tôle avec plaque à trous mobiles et  
plaque tournante à chaque four.  
2 étuves.  
3 trous pour la cuisson et braisière à l'arrière.

Grand cendrier de la hauteur des étuves.  
Buse mobile ronde, dessus et derrière.  
Registre de tirage direct.  
Registre spécial permettant de chauffer à volonté l'un ou  
l'autre four ou tous les deux en même temps.

## A PORTES FONTE

## Avec chaudière

903	1,00	0,625	0,81	0,275	0,146	12 <sup>1</sup> 80	903	925	950	975	1.100	1.200	1.250	1.300	1.350	75	65
904	1,10	0,645	0,81	0,32	0,160	12 <sup>1</sup> 80	904	1.050	1.125	1.150	1.250	1.350	1.425	1.475	1.525	85	70

## Sans chaudière

913	1,00	0,625	0,81	0,275	0,146		913	825	850	875	975	1.075	1.125	1.175	1.225	75	65
914	1,10	0,645	0,81	0,32	0,160		914	925	1.000	1.050	1.175	1.250	1.300	1.350	1.400	85	70

NOTA. — Les cuisinières n<sup>os</sup> 903 et 904 sont livrées avec le robinet placé sur le pignon droit.

## Majorations pour les cuisinières ci-dessus :

Pour portes mica au foyer . . . . .	Frs 20 brut	Pour émaillage des 2 pieds colonnes de derrière . . . . .	Frs 20 brut
Pour émaillage des mains courantes seules . . . . .	Frs 10 >	Pour nickelage des 2 pieds colonnes de derrière . . . . .	Frs 46 >
Pour nickelage des mains courantes seules . . . . .	Frs 20 >	Pour décor opaline . . . . .	Frs 40 >

NOTA. — Voir la nomenclature des façons des cuisinières fonte, page 2.



# Cuisinières en Fonte ordinaire et Émaillée (suite)

N <sup>os</sup>	DIMENSIONS					N <sup>os</sup>	PRIX								Majorations		
	Dessus		Haut.	Larg. du four	Contour de la buse		Conten. de la chaud.	Façon B	Façon C	Façon D	Façon N	Façon EE	Façon E	Façon NEE	Façon NE	p <sup>r</sup> portes tôle décorée	p <sup>r</sup> barre ext. loppée
	Long.	Larg.															

## CUISINIÈRES NOUVELLES FORME NORD

avec barre sur façade, cuivre nickelé

### COMPOSITION :

Four à porte abattante équilibrée par contrepoids et à ouverture progressive.

Grand cendrier.

Buse ovale dessus, au milieu ou sur le côté, ou derrière.

### A Chaudière sans Panache

#### Séries 0870 à 0874

A Foyer rectangulaire houille et bois ou à pot, avec porte au foyer

<b>0870</b>	0,70	0,53	0,80	0,27	0,505	9 <sup>1</sup>	<b>0870</b>	605	625	645	690	725	750	775	800	40	45
<b>0871</b>	0,75	0,54	0,80	0,29	0,505	11 <sup>1</sup>	<b>0871</b>	630	655	680	730	770	800	825	855	45	50
<b>0872</b>	0,80	0,55	0,80	0,30	0,505	12 <sup>1</sup>	<b>0872</b>	660	685	710	765	815	850	875	910	50	55
<b>0873</b>	0,90	0,58	0,80	0,35	0,505	15 <sup>1</sup>	<b>0873</b>	730	760	790	850	910	950	975	1.015	55	60
<b>0874</b>	1,00	0,59	0,80	0,40	0,560	18 <sup>1</sup>	<b>0874</b>	795	830	865	935	1.005	1.050	1.075	1.120	60	65

#### Séries 0880 à 0884

A Foyer à pot ovale, sans porte au foyer

<b>0880</b>	0,70	0,53	0,80	0,27	0,505	9 <sup>1</sup>	<b>0880</b>	585	605	625	670	705	730	755	780	40	45
<b>0881</b>	0,75	0,54	0,80	0,29	0,505	11 <sup>1</sup>	<b>0881</b>	610	635	660	710	750	780	805	835	45	50
<b>0882</b>	0,80	0,55	0,80	0,30	0,505	12 <sup>1</sup>	<b>0882</b>	640	665	690	745	795	830	855	890	50	55
<b>0883</b>	0,90	0,58	0,80	0,35	0,505	15 <sup>1</sup>	<b>0883</b>	710	740	770	830	890	930	955	995	55	60
<b>0884</b>	1,00	0,59	0,80	0,40	0,560	18 <sup>1</sup>	<b>0884</b>	775	810	845	915	985	1.030	1.055	1.100	60	65

### Sans Chaudière

#### Séries 876 à 879

Foyer rectangulaire houille et bois, ou à pot, avec porte au foyer

<b>876</b>	0,72	0,53	0,80	0,29	0,505	<b>876</b>	555	575	595	640	675	700	725	750	40	45
<b>0877</b>	0,74	0,53	0,80	0,30	0,505	<b>0877</b>	570	595	620	670	710	740	765	795	45	50
<b>0878</b>	0,82	0,58	0,80	0,35	0,505	<b>0878</b>	590	615	640	695	745	780	805	840	50	55
<b>0879</b>	0,92	0,59	0,80	0,40	0,560	<b>0879</b>	650	680	710	770	830	870	895	935	55	60

#### Séries 886 et 887

A Foyer à pot ovale, sans porte au foyer

<b>886</b>	0,72	0,53	0,80	0,29	0,505	<b>886</b>	535	555	575	620	655	680	705	730	40	45
<b>887</b>	0,74	0,53	0,80	0,30	0,505	<b>887</b>	550	575	600	650	690	720	745	775	45	50

Les cuisinières nos **886** et **887** sont livrées à charbonnier, sous les nos **1886** et **1887**, moyennant une majoration de Frs 60, brut

Majorations pour Chaudières à panaches	N <sup>os</sup> <b>0870</b> à <b>0874</b> et <b>0880</b> à <b>0884</b>	Frs 35	brut par appar.
pour porte mica au foyer	N <sup>os</sup> <b>0870</b> à <b>0874</b> et <b>876</b> à <b>0879</b>	Frs 10	brut
pour poignées cuivre (Cuisinières	N <sup>os</sup> <b>0880</b> à <b>0884</b> et <b>886</b> et <b>887</b> )	Frs 50	brut
(Cuisinières	N <sup>os</sup> <b>0870</b> à <b>0874</b> et <b>876</b> à <b>0879</b> )	Frs 60	brut
pour décor opaline aux portes		Frs 35	brut

NOTA. — Voir la nomenclature des façons des cuisinières fonte, page 2.

## Cuisinières en Fonte ordinaire et Émaillée (suite)



N <sup>os</sup>	DIMENSIONS					N <sup>os</sup>	PRIX								port. portes décorées	pi. barre avec loppante	
	Dessus		Haut.	Larg. du four	Contour de la buse		Conten. de la chaud.	Façon B	Façon C	Façon D	Façon N	Façon EE	Façon E	Façon NEE			Façon NE
	Long.	Larg.															

## CUISINIÈRES NOUVELLES FORME NORD

## "DESSIN MODERNE"

avec barre sur façade, cuivre nickelé

## COMPOSITION :

Four à porte abattante équilibrée par contrepoids et à ouverture progressive.

Grand cendrier.

Buse ovale dessus, au milieu ou sur le côté, ou derrière. Portes bombées.

Étuve à porte ouvrante.

## A Chaudière sans Panache

## Séries 3870 à 3873

A Foyer rectangulaire houille et bois ou à pot ouvert, avec porte au foyer

3870	0,70	0,53	0,80	0,27	0,505	9 <sup>1</sup>	3870	655	675	695	740	775	800	825	850	—	45
3871	0,75	0,54	0,80	0,29	0,505	11 <sup>1</sup>	3871	685	710	735	785	825	850	875	905	—	50
3872	0,80	0,55	0,80	0,30	0,505	12 <sup>1</sup>	3872	745	770	795	850	900	925	950	985	—	55
3873	0,90	0,58	0,80	0,35	0,505	15 <sup>1</sup>	3873	820	850	880	940	1.000	1.025	1.050	1.090	—	60

## Sans Chaudière

## Séries 3876 à 3879

A Foyer rectangulaire houille et bois ou à pot ouvert, avec porte au foyer

3876	0,72	0,53	0,80	0,29	0,505		3876	—	—	—	—	—	—	—	—	—	—
3877	0,74	0,53	0,80	0,30	0,505		3877	—	—	—	—	—	—	—	—	—	—
3878	0,82	0,58	0,80	0,35	0,505		3878	675	700	725	780	830	855	880	915	—	55
3879	0,92	0,59	0,80	0,40	0,560		3879	—	—	—	—	—	—	—	—	—	—

## A Chaudière sans Panache

## Séries 4870 à 4873

A foyer rectangulaire houille et bois, grille abattante, avec porte à rôtir

4870	0,70	0,53	0,80	0,27	0,505	9 <sup>1</sup>	4870	685	705	725	770	805	830	855	880	—	45
4871	0,75	0,54	0,80	0,29	0,505	11 <sup>1</sup>	4871	715	740	765	815	855	880	905	935	—	50
4872	0,80	0,55	0,80	0,30	0,505	12 <sup>1</sup>	4872	775	800	825	880	930	955	980	1.015	—	55
4873	0,90	0,58	0,80	0,35	0,505	15 <sup>1</sup>	4873	850	880	910	970	1.030	1.055	1.080	1.120	—	60

NOTA. — Sous les n<sup>os</sup> 2870 à 2873 et 2876 à 2879, ces cuisinières sont livrées avec décor gravé aux majorations de :

2870 - 2876	Portes seules	Façade et côtés
2871 - 2877	40 brut	150 brut
2872 - 2878	45 —	175 —
2873 - 2879	50 —	200 —
	55 —	225 —

Majoration pour Chaudière à panache N<sup>os</sup> 2870 à 2873 - 3870 à 3873 - 4870 à 4873 . . . Frs 35 brut par appareil.



# Cuisinières Nouvelles en Fonte ordinaire et Émaillée

Nos	DIMENSIONS					Nos	PRIX						
	Dessus		Haut.	Larg. four	Diam. buse		Cont. chaud.	Façon A	Façon NEE	MAJORATIONS pour barres enveloppantes			MAJORATION pour chaudières à panache
	Long.	Larg.								nickelées	chromées	émaillées	

## CUISINIÈRES "VALENCIA" DESSIN MODERNE

Foyer universel, grille abattante - Flammes enveloppant le four - Très grand four à porte équilibrée - Étuve à porte équilibrée - Chaudière amovible, robinet attenant, affleurante ou débordante - Buse à trois positions - Tirage direct à commande sur façade - Trappe de nettoyage, déversant dans le cendrier, à commande sur façade.

### A chaudière :

<b>4236</b>	0,75	0,51	0,80	0,315	139	9 <sup>1</sup>	<b>4236</b>	615	750	50	60	20	30
<b>4237</b>	0,82	0,53	0,80	0,405	139	9 <sup>1</sup>	<b>4237</b>	—	—	—	—	—	—

### Sans chaudière :

<b>4224</b>	0,65	0,51	0,80	0,315	139	—	<b>4224</b>	—	—	—	—	—	—
<b>4226</b>	0,75	0,51	0,80	0,405	139	—	<b>4226</b>	565	700	50	60	20	—

La cuisinière 4224 se livre sur demande avec charbonnier moyennant une majoration de : frs brut.

Majoration pour porte à rôtir aux "VALENCIA" : frs 25 brut.

## CUISINIÈRES 3195 et 3196 DESSIN MODERNE

Grands foyers, houille et bois, à porte ouvrante - Porte à rôtir - Fours vastes à porte équilibrée. Grande chaudière amovible, robinet attenant, à dispositif facultatif affleurant ou émergeant. - Buse à trois positions - Coups de feu mobiles à jeux complets de rondelles et de tampons admettant les marmites à degrés - Tirage direct à commande sur façade - Robinet à pression.

Sauf avis, ces cuisinières se livrent avec mains courantes émaillées.

Sur demande, elles se livrent avec barre de façade, barre enveloppante émaillée ou nickelée.

	PRIX			MAJORATIONS									
	Façon B	Façon EE	Façon NEE	pour chaudières à panache	pour barres sur façade	pour barres envelopp.							
<b>3195</b>	0,80	0,68	0,76	0,30	0,505	15 <sup>1</sup>	<b>3195</b>	700	900	975	40	30	55
<b>3196</b>	0,95	0,73	0,76	0,40	0,530	19 <sup>1</sup>	<b>3196</b>	825	1.050	1.150	50	40	65

## Cuisinières Nouvelles

### Forme "Nord"

A porte au foyer  
et  
chaudière affleurante



A porte au foyer, chaudière à panache  
portes décor "Opaline" breveté S. G. D. G.  
barre enveloppante



A porte au foyer  
sans chaudière



Foyer à pot, sans porte  
chaudière à panache







CUISINIÈRES EN FONTE ORDINAIRE ET ÉMAILLÉE (SUITE)

**Cuisinières "La Marguerite"**

A FOUR TOLE ET CHAUDIÈRE AMOVIBLES

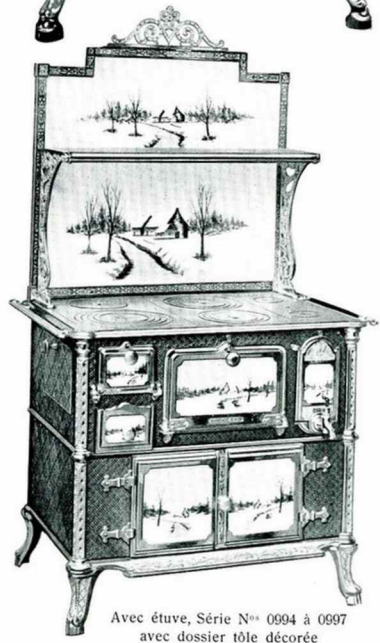
A PORTES ET PANNEAUX FONTE



Sans étuve  
Série N<sup>os</sup> 0890 à 0893



Avec étuve  
Série N<sup>os</sup> 0894 à 0897



Avec étuve, Série N<sup>os</sup> 0994 à 0997  
avec dossier tôle décorée

A PORTES ET PANNEAUX TOLE DÉCORÉE

Sans étuve  
Série N<sup>os</sup> 0990 à 0993



Séries : 3870 - 3871 - 3872 - 3873  
4870 - 4871 - 4872 - 4873  
3878  
2870 - 2871 - 2872 - 2873

A BARRE SUR FAÇADE NICKELÉE OU ÉMAILLÉE  
FOUR A PORTE ÉQUILIBRÉE A OUVERTURE PROGRESSIVE - GRAND CENDRIER  
ÉTUVE A PORTE OUVRANTE - BUSE OVALE A TROIS POSITIONS - PORTES BOMBÉES

### Forme "Nord"

N° 3871

Représentée à chaudière affleurante  
et barre enveloppante



N° 4871

Représentée avec porte à rôtir

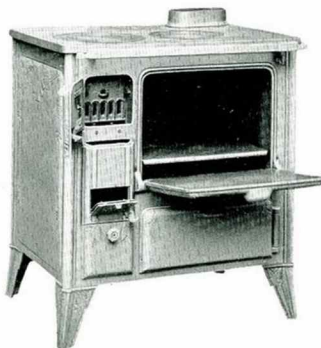


### "Valencia"

Nos 4236 et 4237  
avec chaudière



Nos 4224 et 4226  
sans chaudière



## Cuisinières 3195 - 3196

### Dessin Moderne

Cuisinière N° 3195



Cuisinière N° 3196 à pieds hauts



Cuisinière N° 3196 à pieds bas



Cuisinière N° 3196, type de campagne représentée à pieds bas, réduisant la hauteur de 6 cm et munie d'un jeu de marmites à degrés. Système d'appel de cendres et de nettoyage par déversement dans le cendrier; trappe de commande sur façade.

## Cuisinières en Fonte Ordinaire et Émaillée (suite)



Nos	DIMENSIONS					Nos	PRIX										Majoration		
	Dessus		Haut.	Larg. four	Coteur busc		Cont. chaudi.	Façon A	Façon B	Façon C	Façon D	Façon N	Façon EE	Façon E	Façon NEE	Façon NE	pour décor opaline	pour barre de façade	pour barre envelop.
	Long.	Larg.																	

## CUISINIÈRES « LA MARGUERITE »

A FOUR TOLE ET CHAUDIÈRE AMOVIBLES

## COMPOSITION :

Foyer houille et bois sur le côté.  
Porte au foyer et porte à rôtir sur le côté.  
Dessus mobile.

Four amovible en tôle.  
Chaudière amovible.  
Busc ovale mobile.

## A Portes et Panneaux fonte

## Sans étuve

0890	0,75	0,63	0,75	0,26	0,505	12 <sup>1</sup>	0890	390	400	420	435	475	485	495	525	535	—	25	50
0891	0,80	0,68	0,78	0,30	0,505	15 <sup>1</sup>	0891	440	450	470	485	535	555	570	600	615	—	30	55
0892	0,90	0,73	0,78	0,35	0,530	16 <sup>1</sup>	0892	515	525	545	560	620	645	665	700	720	—	35	60
0893	1,00	0,78	0,78	0,40	0,560	25 <sup>1</sup>	0893	590	600	625	645	720	750	780	825	855	—	40	65

## Avec étuve

0894	0,75	0,63	0,77	0,26	0,505	12 <sup>1</sup>	0894	505	525	555	580	600	675	705	750	780	—	25	50
0895	0,80	0,68	0,80	0,30	0,505	15 <sup>1</sup>	0895	555	575	610	635	660	745	780	825	860	—	30	55
0896	0,90	0,73	0,80	0,35	0,530	16 <sup>1</sup>	0896	630	650	685	735	770	870	915	975	1.020	—	35	60
0897	1,00	0,78	0,80	0,40	0,560	25 <sup>1</sup>	0897	730	750	785	820	930	980	1.030	1.100	1.150	—	40	65

## A Portes et Panneaux Tôle Décorée

## Sans étuve

0990	0,75	0,63	0,75	0,26	0,505	12 <sup>1</sup>	0990	—	—	—	—	505	—	525	—	565	15	25	50
0991	0,80	0,68	0,78	0,30	0,505	15 <sup>1</sup>	0991	—	—	—	—	570	—	665	—	650	20	30	55
0992	0,90	0,73	0,78	0,35	0,530	16 <sup>1</sup>	0992	—	—	—	—	660	—	705	—	760	25	35	60
0993	1,00	0,78	0,78	0,40	0,560	25 <sup>1</sup>	0993	—	—	—	—	765	—	825	—	900	30	40	65

## Avec étuve

0994	0,75	0,63	0,77	0,26	0,505	12 <sup>1</sup>	0994	—	—	—	—	650	—	755	—	830	20	25	50
0995	0,80	0,68	0,80	0,30	0,505	15 <sup>1</sup>	0995	—	—	—	—	715	—	835	—	915	25	30	55
0996	0,90	0,73	0,80	0,35	0,530	16 <sup>1</sup>	0996	—	—	—	—	830	—	975	—	1.080	30	35	60
0997	1,00	0,78	0,80	0,40	0,560	25 <sup>1</sup>	0997	—	—	—	—	995	—	1.095	—	1.215	35	40	65

NOTA. — Les cuisinières 0990 à 0997 peuvent être livrées avec encadrements des portes nickelés et panneaux de ces portes en fonte émaillée.

Les cuisinières 0890 à 0997 peuvent également être livrées avec :

2 colonnes supplémentaires derrière en fonte ordinaire, moyennant majoration de . . . . .	Frs	10	brut
2 » » » » et 2 pieds de derrière, émail noir » . . . . .	Frs	20	»
2 » » » » » céramique » . . . . .	Frs	30	»
2 » » » » » nickelés » . . . . .	Frs	40	»

Les cuisinières 0990 à 0997 peuvent être livrées en façon NE, avec encadrements des portes émaillés, au lieu de nickelés, au même prix.

Les cuisinières 0890 à 0897 et 0990 à 0997, peuvent être livrées avec foyer à bois seulement. Diminution Frs 10 brut.

Dans les cuisinières ci-dessus, pour enlever le four mobile en tôle, relever la manette du four, soulever l'encadrement et tirer. Pour le remettre en place, après nettoyage de la cuisinière, faire la manœuvre inverse.

## DOSSIERS POUR CUISINIÈRES FONTE

Toutes les cuisinières peuvent être pourvues de dossiers avec ou sans étagère. Les pièces fonte de ces dossiers sont en fonte nickelée; le fond est émaillé de même nuance que la cuisinière ou décoré du même décor que celui des portes.

Pour cuisinières de . . . . .	0,75	0,80	0,90	1,00	1,10
Moyens dossiers sans étagères . . . . .	Frs 125	140	155	170	185
Grands dossiers avec étagères . . . . .	250	280	310	340	360
Moyens dossiers sans étagères, décor opaline ou majolique »	165	190	215	270	305
Grands dossiers avec étagères, décor opaline ou majolique »	330	370	415	455	485

NOTA. — Voir la nomenclature des façons des cuisinières fonte, page 2.



# Cuisinières en Fonte Ordinaire et Émaillée (suite)

Nos	DIMENSIONS					Nos	PRIX								Majorations		
	Dessus		Haut.	Larg. four	Cont. busse		Cont. chaudi.	Façon B	Façon C	Façon D	Façon EE	Façon NEE	Façon N	Façon E	Façon NE	pour barre façade	pour barre envelop.
	Long.	Larg.															

## CUISINIÈRES « LA CAPUCINE »

A FOUR AMOVIBLE EN TOLE

COMPOSITION : Foyer houille et bois sur le côté; Porte au foyer et porte à rôtir sur le côté; Chaudière; Four amovible en tôle; Dessus mobile; Busse ovale dessus et derrière; 4 colonnes.

### A Portes et Panneaux Fonte

Nos	Long.	Larg.	Haut.	Larg. four	Cont. busse	Cont. chaudi.	Sans étuve								Avec portes imitation fer forgé	
							Façon B	Façon C	Façon D	Façon EE	Façon NEE	Façon N	Façon E	Façon NE	pour barre façade	pour barre envelop.
1090	0,77	0,63	0,76	0,275	0,505	8'	400	420	435	485	525	505	525	565	25	50
1091	0,80	0,68	0,76	0,275	0,505	15'	1091	450	470	485	555	600	570	605	30	55
1092	0,90	0,73	0,76	0,305	0,530	16'	1092	525	545	560	645	700	660	705	35	60
1093	1,00	0,78	0,76	0,375	0,560	25'	1093	600	625	645	750	825	765	825	40	65

### Avec étuve

1094	0,77	0,63	0,78	0,275	0,505	8'	1094	525	555	580	675	750	650	755	830	25	50
1095	0,80	0,68	0,78	0,275	0,505	15'	1095	575	610	635	745	825	715	835	915	30	55
1096	0,90	0,73	0,78	0,305	0,530	16'	1096	650	685	735	870	975	830	975	1 080	35	60
1097	1,00	0,78	0,78	0,375	0,560	25'	1097	750	785	820	980	1 100	995	1 095	1 215	40	65

Diminution pour les cuisinières livrées avec foyer à bois seulement Frs 10 brut

Dans les cuisinières de cette série, pour enlever le four, rabattre la porte d'entrée de ce four, soulever légèrement l'encadrement fonte dissimulé par la porte, et tirer.

Une trappe située dans la séparation du four et de l'étuve permet d'évacuer les suies provenant du nettoyage. Pour remettre le four, manœuvre inverse.

Majoration pour décor majolique. Cuisinières sans étuve façon EE Frs 45; façon NEE Frs 70.  
Cuisinières avec étuve façon EE Frs 70; façon NEE Frs 120.

## CUISINIÈRES

A FOUR TOLE ET CHAUDIÈRE AMOVIBLES

COMPOSITION : Foyer houille et bois sur le côté; Porte au foyer et porte à rôtir sur le côté; Dessus mobile; Busse ovale mobile; Tire-plats automatique breveté.

Avec étuve

Nos	Long.	Larg.	Haut.	Larg. four	Cont. busse	Cont. chaudi.	PRIX								Majorations		
							FAÇONS					Avec porte tôle décorée		pour décor opaline	pour barre façade	pour barre envelop.	
							B	C	D	EE	NEE	Façons					
												E	NE				
2194	0,77	0,63	0,77	0,29	0,505	8'	2194	600	635	660	760	840	845	925	20	25	50
2195	0,81	0,68	0,80	0,29	0,505	15'	2195	655	690	720	835	920	930	1 015	25	30	55
2196	0,91	0,72	0,80	0,35	0,530	16'	2196	730	770	820	960	1 070	1 075	1 185	30	35	60

NOTA. — Ces cuisinières sont livrées seulement avec dessus large et, sauf avis contraire, avec foyer houille et bois rétrécissable. Les jours de ces cuisinières sont mobiles et s'enlèvent comme ceux des cuisinières de la série « La Marguerite ».

Diminution pour cuisinières livrées avec foyer à bois seulement. Frs 10 brut

## CUISINIÈRES « LA FERMIÈRE »

A CONSOLES (Représenté page 16).

Permettant de brûler le bois de toute sa longueur, sans recoupe, et dans l'âtre; Grand foyer spécial à bois avec porte à rôtir sur façade; Chaudière chauffée par le feu à l'âtre et par le foyer de la cuisinière.

Nos	Long.	Larg.	Haut.	Larg. four	Cont. busse	Cont. chaudi.	PRIX									
							FAÇONS									
							A	B	C	D	N	EE	E	NEE	NE	
0815	1,05	0,73	0,865	0,35	0,87	12'	0815	970	980	990	1 000	1 080	1 150	1 195	1 260	1 305
0816	1,15	0,75	0,900	0,40	0,99	14'	0816	1 060	1 070	1 080	1 090	1 175	1 260	1 300	1 375	1 415

NOTA. — Les chenets ne sont fournis que sur demande et moyennant majoration de Frs 20 brut. Voir la nomenclature des façons des cuisinières fonte, page 2.



### Cuisinières "La Capucine"



Sans étuve  
Série N<sup>os</sup> 1090 à 1093

A FOUR  
AMOVIBLE  
EN TOLE

A portes  
et  
panneaux fonte

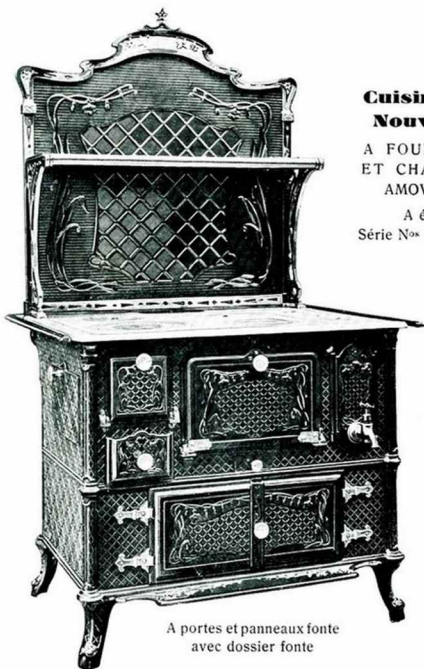
Avec étuve  
Série  
N<sup>os</sup> 1094 à 1097  
avec  
dossier fonte



### Cuisinières Nouvelles

A FOUR TOLE  
ET CHAUDIÈRE  
AMOVIBLES

A étuve  
Série N<sup>os</sup> 1194 à 1197



A portes et panneaux fonte  
avec dossier fonte



A portes et panneaux  
tôle décorée

**Cuisinières-Cheminées “La Fermière”**

A CONSOLES



**Cuisinières “La Marguerite”**

A portes et panneaux tôle décorée  
décor Paysage “Opaline”, Breveté S. G. D. G.



**Cuisinières “La Capucine”**

Décor “Majolique”





## FOURNEAUX TOLE ET FONTE

---





# Fourneaux Tôle et Fonte

## FOURNEAUX PARISIENS ORDINAIRES

### Fourneaux Triangulaires

Foyer à houille, buse mobile

Nos	DIMENSIONS					Nos	PRIX SANS PIEDS	PRIX AVEC PIEDS
	Dessus		Haut. sans pieds	Larg. four	Diam. buse			
	Larg.	Profond.						
<b>01</b>	0,40	0,375	0,28	0,21	0,083	<b>01</b>	85	105
<b>02</b>	0,43	0,405	0,28	0,25	0,083	<b>02</b>	100	120
<b>03</b>	0,47	0,440	0,28	0,27	0,083	<b>03</b>	115	135

NOTA. — Sauf avis contraire, ces fourneaux se livrent sans pieds.

## FOURNEAUX PARISIENS, SÉRIE 'P

A arcade

COMPOSITION :

Foyer à houille ou à houille et bois.  
Grand four sans retour de flamme.  
Avec ou sans chaudière.

Avec ou sans charbonnier.  
Buse mobile.  
Barre cuivre sur façade.

Nos	DIMENSIONS						Nos	PRIX				MAJORATIONS pour		
	Dessus		Haut.	Larg. four	Diam. buse	Cont. chaudi.		AVEC CHAUDIÈRE		SANS CHAUDIÈRE		Panneau et covr. cuivre		Foy. mixte houille et bois
	Long.	Larg.						Sans charbonnier	Avec charbonnier	Sans charbonnier	Avec charbonnier	rouge	nickelé	
<b>01</b>	0,50	0,39	0,80	0,25	0,097	2'50	<b>01</b>	260	295	215	250	20	30	25
<b>02</b>	0,55	0,44	0,80	0,29	0,097	3'	<b>02</b>	290	325	245	280	20	30	25
<b>03</b>	0,60	0,46	0,80	0,32	0,097	3'50	<b>03</b>	320	370	275	325	20	30	25

## FOURNEAUX PARISIENS DITS « PAILLASSES », SÉRIE P

Sans arcade ni charbonnier

COMPOSITION :

Foyer à houille.  
Grand four sans retour de flamme.

Avec ou sans chaudière.  
Buse mobile.

Nos	DIMENSIONS						Nos	PRIX							
	Dessus		Haut. sans pieds	Larg. four	Diam. buse	Cont. chaudi.		AVEC CHAUDIÈRE				SANS CHAUDIÈRE			
	Long.	Larg.						Sans pieds	Avec pieds	Sans pieds	Avec pieds	Sans pieds	Avec pieds		
<b>01</b>	0,50	0,39	0,35	0,25	0,097	2'50	<b>01</b>	210	235	230	255	175	200	195	220
<b>02</b>	0,55	0,44	0,35	0,29	0,097	3'	<b>02</b>	225	250	250	275	185	210	210	235
<b>03</b>	0,60	0,46	0,35	0,32	0,097	3'50	<b>03</b>	250	275	275	300	210	235	235	260

NOTA. — Voir les majorations diverses applicables aux fourneaux parisiens ordinaires page 25.

**Fourneaux  
Triangulaires**

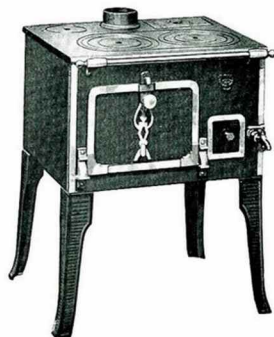
A HOUILLE



**Fourneaux Parisiens  
dits "Paillasses"**

SANS ARCADE, NI CHARBONNIER

**Série P**



Sans pieds, à chaudière  
foyer houille et bois

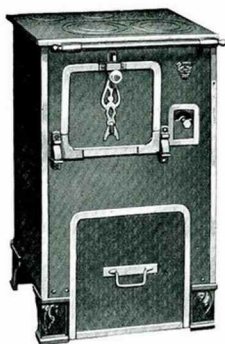


A pieds, à chaudière  
foyer houille

**Fourneaux Parisiens**

A ARCADE ET CHARBONNIER

**Série P**



Sans chaudière



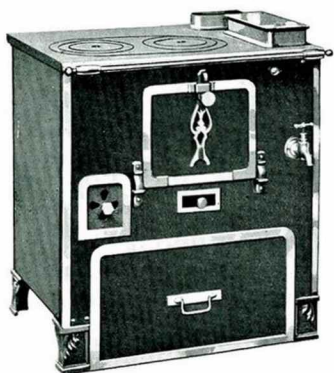
A chaudière



### Fourneaux Parisiens Classiques

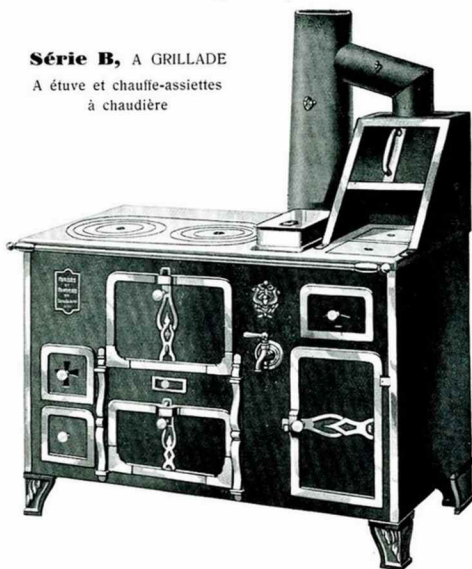
#### Série A

A arcade et charbonnier  
à chaudière



#### Série B, A GRILLADE

A étuve et chauffe-assiettes  
à chaudière



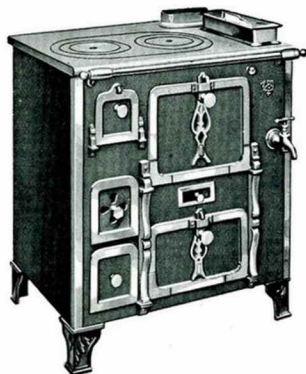
#### Série B, SANS GRILLADE

A étuve et chaudière

Foyer houille



Foyer à houille et bois  
avec porte abattante au foyer





## Fourneaux Parisiens Ordinaires (suite)

### FOURNEAUX PARISIENS, SÉRIE A

à Arcade et à Chaudière

COMPOSITION :

Foyer à houille ou à houille et bois.  
Four à retour de flamme.  
Avec ou sans charbonnier.

Chaudière en fonte émaillée avec panache et  
couvercle en cuivre.  
Barre cuivre sur façade et mitre.

Nos	DIMENSIONS					Nos	PRIX				Diminution brute pour fourneaux livrés sans chaudière	
	Dessus		Haut.	Larg. four.	Contour buse		Cont. chaud.	Foyer à houille		Foyer à houille et à bois		
	Long.	Larg.						avec charbonnier	sans charbonnier	avec charbonnier		sans charbonnier
03	0,60	0,48	0,80	0,26	0,405	7 <sup>1</sup>	03	490	450	555	515	40
04	0,65	0,52	0,80	0,28	0,460	7 <sup>1</sup>	04	540	500	605	570	50
05	0,70	0,55	0,80	0,30	0,460	7 <sup>1</sup>	05	590	545	655	610	50
06	0,75	0,56	0,80	0,31	0,460	10 <sup>1</sup> 20	06	655	600	725	670	60
07	0,80	0,58	0,80	0,33	0,460	10 <sup>1</sup> 20	07	715	660	790	735	60
08	0,85	0,60	0,80	0,35	0,500	10 <sup>1</sup> 20	08	755	700	820	765	60
09	0,90	0,64	0,80	0,37	0,545	17 <sup>1</sup> 50	09	815	765	885	835	75
10	1,00	0,68	0,80	0,40	0,545	25 <sup>1</sup>	10	875	825	950	900	85
011	1,10	0,70	0,80	0,44	0,600	25 <sup>1</sup>	011	930	875	1.015	960	85
012	1,20	0,73	0,80	0,49	0,600	34 <sup>1</sup>	012	1.045	980	1.145	1.080	100

NOTA. — Ces fourneaux se font avec chaudière et tuyau à droite ou à gauche. Sauf avis contraire, nous expédions toujours avec chaudière et tuyau à droite et avec charbonnier.

### FOURNEAUX PARISIENS, SÉRIE B

à Etuve et à Chaudière

COMPOSITION :

Foyer à houille ou à houille et bois.  
Four à retour de flamme et étuve.  
Deux cendriers dont un trieur.

Chaudière en fonte émaillée avec panache et  
couvercle en cuivre.  
Barre cuivre sur façade et mitre.

Nos	DIMENSIONS					Nos	PRIX		Majoration pour ceinture de fer remplaçant les pieds	Diminution brute pour fourneaux livrés sans chaudière	
	Dessus		Haut.	Larg. four.	Contour buse		Cont. chaud.	Foyer à houille			Foyer à houille et bois
	Long.	Larg.									
03	0,60	0,48	0,80	0,26	0,405	7 <sup>1</sup>	03	455	525	70	40
04	0,65	0,52	0,80	0,28	0,460	7 <sup>1</sup>	04	505	575	75	50
05	0,70	0,55	0,80	0,30	0,460	7 <sup>1</sup>	05	555	625	75	50
06	0,75	0,56	0,80	0,31	0,460	10 <sup>1</sup> 20	06	620	690	75	60
07	0,80	0,58	0,80	0,33	0,460	10 <sup>1</sup> 20	07	685	755	75	60
08	0,85	0,60	0,80	0,35	0,500	10 <sup>1</sup> 20	08	720	795	85	60
09	0,90	0,64	0,80	0,37	0,545	17 <sup>1</sup> 50	09	780	855	95	75
10	1,00	0,68	0,80	0,40	0,545	25 <sup>1</sup>	10	830	920	110	85
011	1,10	0,70	0,80	0,44	0,600	25 <sup>1</sup>	011	885	975	115	85
012	1,20	0,73	0,80	0,49	0,600	34 <sup>1</sup>	012	985	1.090	130	100

NOTA. — Ces fourneaux se font avec chaudière et tuyau à droite et à gauche. Sauf avis contraire, nous expédions toujours avec chaudière et tuyau à droite.

### FOURNEAUX PARISIENS, SÉRIE B A GRILLADE

à Etuve et Chauffe-Assiettes, à Chaudière et à Pieds

COMPOSITION :

Foyer à houille ou à houille et bois.  
Four à retour de flamme et étuve.  
Chaudière en fonte émaillée avec panache et couvercle cuivre.

Chauffe-assiettes, grillade et poissonnière.  
3 cendriers, dont 1 trieur.  
Barre cuivre sur façade et mitre.

Nos	DIMENSIONS					Nos	PRIX		Nos	DIMENSIONS					Nos	PRIX			
	Dessus		Haut.	Larg. four.	Contour buse		Cont. chaud.	Foyer à houille		Foyer à houille et bois	Dessus		Haut.	Larg. four.		Contour buse	Cont. chaud.	Foyer à houille	Foyer à houille et bois
	Long.	Larg.									Long.	Larg.							
022	0,90	0,50	0,80	0,28	0,460	7 <sup>1</sup>	022	770	825	028	1,20	0,64	0,80	0,38	0,545	17 <sup>1</sup> 50	028	1.080	1.145
023	0,95	0,50	0,80	0,29	0,460	7 <sup>1</sup>	023	810	880	029	1,30	0,65	0,80	0,42	0,545	17 <sup>1</sup> 50	029	1.150	1.215
024	1,00	0,52	0,80	0,30	0,460	7 <sup>1</sup>	024	870	940	030	1,40	0,66	0,80	0,45	0,545	17 <sup>1</sup> 50	030	1.260	1.345
025	1,05	0,53	0,80	0,31	0,460	10 <sup>1</sup> 20	025	905	975	031	1,50	0,68	0,80	0,46	0,545	25 <sup>1</sup>	031	1.380	1.480
026	1,10	0,58	0,80	0,33	0,460	10 <sup>1</sup> 20	026	965	1.030	032	1,60	0,72	0,80	0,50	0,600	34 <sup>1</sup>	032	1.530	1.630
027	1,15	0,60	0,80	0,35	0,460	10 <sup>1</sup> 20	027	1.020	1.085										

NOTA. — Ces fourneaux se font avec chaudière et grillade à droite et à gauche. Sauf avis contraire, nous expédions toujours avec chaudière et grillade à droite.

Voir les majorations diverses applicables aux fourneaux parisiens ordinaires, page 25.



## Fourneaux Parisiens Ordinaires (suite)

### FOURNEAUX PARISIENS, SÉRIE C

SANS GRILLADE

A deux réchauds et chauffe-assiettes, à chaudière et à pieds

COMPOSITION :

Foyer à houille ou à houille et bois.

Four à retour de flamme et étuve.

Chaudière en fonte émaillée avec panache et couvercle en cuivre.

Poissonnière à séparation formant deux réchauds.

Chauffe-assiettes.

3 cendriers dont 1 trieur.

Barre cuivre sur façade et mitre.

N <sup>os</sup>	DIMENSIONS						N <sup>os</sup>	PRIX	
	Dessus		Haut.	Larg. four	Contour buse	Cont. chaudi.		FOYER A HOUILLE	FOYER A HOUILLE ET BOIS
	Long.	Larg.							
02	0,90	0,50	0,80	0,28	0,460	7 <sup>1</sup>	02	585	655
03	0,95	0,50	0,80	0,29	0,460	7 <sup>1</sup>	03	630	700
04	1,00	0,52	0,80	0,30	0,460	7 <sup>1</sup>	04	685	755
05	1,05	0,53	0,80	0,31	0,460	10 <sup>1</sup> / <sub>20</sub>	05	725	790
06	1,10	0,58	0,80	0,33	0,460	10 <sup>1</sup> / <sub>20</sub>	06	785	850
07	1,15	0,60	0,80	0,35	0,460	10 <sup>1</sup> / <sub>20</sub>	07	840	925
08	1,20	0,64	0,80	0,38	0,545	17 <sup>1</sup> / <sub>50</sub>	08	895	965
09	1,30	0,65	0,80	0,42	0,545	17 <sup>1</sup> / <sub>50</sub>	09	955	1.020
010	1,40	0,66	0,80	0,45	0,545	17 <sup>1</sup> / <sub>50</sub>	010	1.030	1.115
011	1,50	0,68	0,80	0,46	0,545	25 <sup>1</sup>	011	1.145	1.235
012	1,60	0,72	0,80	0,50	0,600	34 <sup>1</sup>	012	1.295	1.395

NOTA. — Ces fourneaux se font avec chaudière et tuyau à droite ou à gauche. Sauf avis contraire, nous livrons toujours avec chaudière et tuyau à droite.

### FOURNEAUX PARISIENS, SÉRIE D

A poissonnière, formant deux réchauds, à arcade et charbonnier

COMPOSITION :

Foyer à houille ou à houille et bois.

Four à retour de flamme.

Chaudière en fonte émaillée avec panache et couvercle cuivre.

Poissonnière à séparation formant deux réchauds.

Charbonnier monté sur roulettes.

2 cendriers.

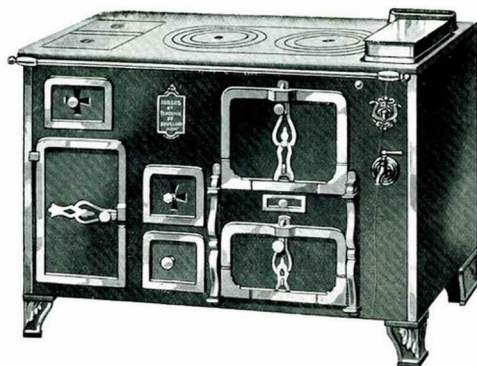
Barre cuivre sur façade et mitre.

N <sup>os</sup>	DIMENSIONS						N <sup>os</sup>	PRIX	
	Dessus		Haut.	Larg. four	Contour buse	Cont. chaudi.		FOYER A HOUILLE	FOYER A HOUILLE ET BOIS
	Long.	Larg.							
02	0,90	0,50	0,80	0,28	0,460	7 <sup>1</sup>	02	610	680
03	0,95	0,50	0,80	0,29	0,460	7 <sup>1</sup>	03	660	735
04	1,00	0,52	0,80	0,30	0,460	7 <sup>1</sup>	04	725	795
05	1,05	0,53	0,80	0,31	0,460	10 <sup>1</sup> / <sub>20</sub>	05	775	830
06	1,10	0,58	0,80	0,33	0,460	10 <sup>1</sup> / <sub>20</sub>	06	835	900
07	1,15	0,60	0,80	0,35	0,460	10 <sup>1</sup> / <sub>20</sub>	07	900	965
08	1,20	0,64	0,80	0,38	0,545	17 <sup>1</sup> / <sub>50</sub>	08	965	1.030
09	1,30	0,65	0,80	0,42	0,545	17 <sup>1</sup> / <sub>50</sub>	09	1.030	1.110
010	1,40	0,66	0,80	0,45	0,545	17 <sup>1</sup> / <sub>50</sub>	010	1.115	1.195
011	1,50	0,68	0,80	0,46	0,545	25 <sup>1</sup>	011	1.235	1.325
012	1,60	0,72	0,80	0,50	0,600	34 <sup>1</sup>	012	1.395	1.495

NOTA. — Ces fourneaux se font avec chaudière et tuyau à droite ou à gauche. Sauf avis contraire, nous livrons toujours avec chaudière et tuyau à droite.

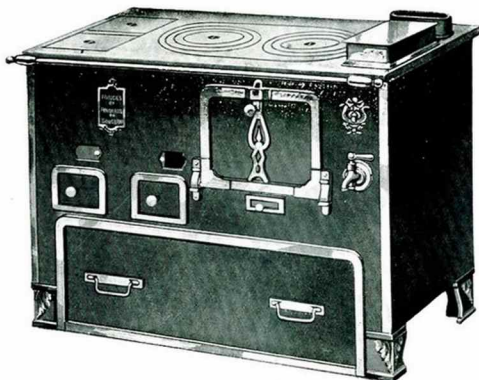
Voir les majorations diverses applicables aux fourneaux parisiens ordinaires, page 25.

## Fourneaux Parisiens Classiques



### Série C

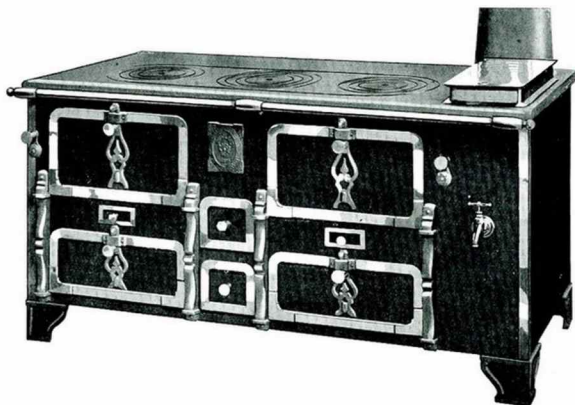
A étuve et chauffe-assiettes  
à chaudière  
foyer houille ou houille et bois



### Série D

A poissonnière et chaudière  
à arcade et charbonnier  
foyer houille ou houille et bois

## Fourneaux Parisiens Classiques



### Série F

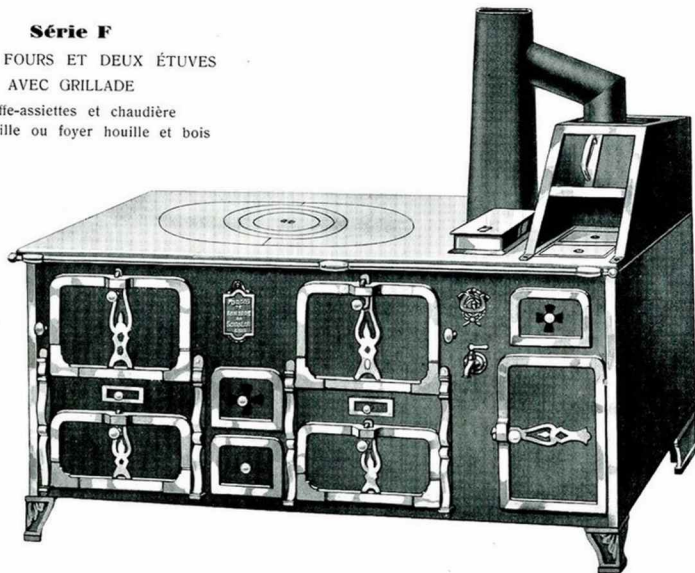
A DEUX FOURS  
ET DEUX ÉTUVES  
SANS GRILLADE

A chaudière, foyer houille ou  
foyer houille et bois

### Série F

A DEUX FOURS ET DEUX ÉTUVES  
AVEC GRILLADE

Chauffe-assiettes et chaudière  
foyer houille ou foyer houille et bois





## Fourneaux Parisiens Ordinaires (suite)

### FOURNEAUX PARISIENS SÉRIE F

A deux fours et deux étuves, sans grillade, avec chaudière

COMPOSITION : Foyer à houille ou à houille et bois ; 2 fours à retour de flamme et 2 étuves ; 2 registres réglant et dirigeant la chaleur ; 1 chaudière en fonte émaillée avec panache et couvercle cuivre ; 2 cendriers dont 1 trieur ; barre cuivre sur façade et mitre.

N <sup>os</sup>	DIMENSIONS					N <sup>os</sup>	PRIX				
	Dessus		Haut.	Larg. four	Contour buse		Cont. chaudi.	FOYER A HOUILLE		FOYER A HOUILLE ET BOIS	
	Long.	Larg.						avec pieds	avec ceinture	avec pieds	avec ceinture
02	1,20	0,70	0,80	0,31	0,600	17 <sup>1</sup> / <sub>2</sub>	02	1 160	1 265	1 260	1 375
03	1,30	0,72	0,80	0,34	0,660	17 <sup>1</sup> / <sub>2</sub>	03	1 265	1 390	1 375	1 495
04	1,40	0,74	0,80	0,37	0,680	25 <sup>1</sup> / <sub>2</sub>	04	1 380	1 515	1 485	1 625
05	1,50	0,77	0,80	0,40	0,680	25 <sup>1</sup> / <sub>2</sub>	05	1 500	1 645	1 615	1 750
06	1,60	0,73	0,80	0,44	0,680	34 <sup>1</sup> / <sub>2</sub>	06	1 645	1 800	1 755	1 910
07	1,80	0,77	0,80	0,50	0,680	34 <sup>1</sup> / <sub>2</sub>	07	1 825	2 090	2 040	2 205
08	2,00	0,82	0,80	0,59	0,680	34 <sup>1</sup> / <sub>2</sub>	08	2 300	2 475	2 415	2 590

NOTA. — Ces fourneaux se font avec chaudière et tuyau à droite ou à gauche. Sauf avis contraire, nous livrons toujours avec chaudière et tuyau à droite; ils peuvent être livrés avec charbonniers, moyennant majoration de Frs 60 brut, par charbonnier.

### FOURNEAUX PARISIENS SÉRIE F A GRILLADE

A deux fours et deux étuves, chauffe-assiettes et chaudière, à pieds ou à ceinture

COMPOSITION : Foyer à houille ou à houille et bois ; 2 fours à retour de flamme et deux étuves ; 2 registres réglant et dirigeant la chaleur ; grillade avec poissonnière ; chaudière en fonte émaillée avec panache et couvercle cuivre ; chauffe-assiettes ; 3 cendriers dont 1 trieur ; barre cuivre sur façade et mitre.

N <sup>os</sup>	DIMENSIONS					N <sup>os</sup>	PRIX				
	Dessus		Haut.	Larg. four	Contour buse		Cont. chaudi.	FOYER A HOUILLE		FOYER A HOUILLE ET BOIS	
	Long.	Larg.						avec pieds	avec ceinture	avec pieds	avec ceinture
022	1,60	0,70	0,80	0,35	0,600	17 <sup>1</sup> / <sub>2</sub>	022	1 630	1 785	1 725	1 780
023	1,70	0,72	0,80	0,37	0,660	17 <sup>1</sup> / <sub>2</sub>	023	1 820	1 985	1 925	2 085
024	1,80	0,74	0,80	0,40	0,680	25 <sup>1</sup> / <sub>2</sub>	024	1 925	2 095	2 035	2 200
025	1,90	0,77	0,80	0,45	0,680	25 <sup>1</sup> / <sub>2</sub>	025	2 045	2 215	2 160	2 330
026	2,00	0,73	0,80	0,45	0,680	34 <sup>1</sup> / <sub>2</sub>	026	2 190	2 365	2 300	2 480
027	2,20	0,77	0,80	0,50	0,680	34 <sup>1</sup> / <sub>2</sub>	027	2 575	2 655	2 585	2 770
028	2,50	0,82	0,80	0,60	0,680	34 <sup>1</sup> / <sub>2</sub>	028	2 885	3 070	2 995	3 180

NOTA. — Ces fourneaux se font avec chaudière, tuyau et grillade à droite ou à gauche. Sauf avis contraire, nous livrons toujours avec chaudière, tuyau et grillade à droite, et avec pieds (sur demande seulement, nous livrons avec ceinture); ils peuvent être livrés avec charbonniers, moyennant majoration de Frs 60 brut, par charbonnier.

### Majorations intéressant les Fourneaux parisiens ordinaires

Pour buse au milieu du dessus (sauf les fourneaux série P — Robustes et Cyclamens).	Frs 58	brut
Pour buse dessus et derrière (sauf les fourneaux série P).	Frs 17	>
Pour vernissage au feu des devantures et côtés, par mètre de longueur des fourneaux.	Frs 64	>
Pour remplacement des chaudières fonte émaillée par des chaudières cuivre étamé :	Frs 3	net
de 13 à 25 litres	Frs 2,50	>
au-dessus de 25 litres	Frs 2	>

### Nickelage des Cuivres

Série P n <sup>os</sup> 01 à 03	Frs 23	brut	Série C n <sup>os</sup> 02 à 012	Frs 53	brut
» A. O. R.	Frs 35	»	» F n <sup>os</sup> 02 à 08	Frs 58	»
» B n <sup>os</sup> 02 à 012 et D n <sup>os</sup> 02 à 012	Frs 41	»	» C n <sup>os</sup> 022 à 028	Frs 64	»
» B n <sup>os</sup> 022 à 032	Frs 53	»	» F n <sup>os</sup> 022 à 028	Frs 64	»

### Nickelage des ferrures et cuivres des fourneaux parisiens à 1 ou 2 fours à étuve ou à charbonnier à bouillie

Longueur des fourneaux.	cm	60	65	70	75	80	85	90	100	110	120
Prix	Frs	146	158	175	193	211	228	240	257	275	292
Longueur des fourneaux.	cm	130	140	150	160	170	180	190	200	220	250
Prix	Frs	304	322	333	351	368	386	404	421	450	480

Pour les fourneaux à foyer à bois, majoration supplémentaire de Frs 35 brut

Remplacement des ferrures nickelées par du cuivre jaune poli : plus-value 65 % brut sur les majorations ci-dessus.

Supplément pour pieds de devant cuivre jaune massif poli : Dans les fourneaux inférieurs à 1<sup>m</sup>60 . . . . . Frs 45 brut  
supérieurs à 1<sup>m</sup>60 . . . . . Frs 65 >

### Meulage des dessus des fourneaux parisiens

Longueur des fourneaux.	cm	60	65	70	75	80	85	90	100	110	120
Prix	Frs	29	35	41	41	47	47	53	58	64	70
Longueur des fourneaux.	cm	130	140	150	160	170	180	190	200	220	250
Prix	Frs	82	99	117	140	170	199	228	257	287	322



## Fourneaux Parisiens Ordinaires (suite)

### FOURNEAUX PARIISIENS DITS « ROBUSTES », SÉRIE R A corps étroit ou profond

*COMPOSITION* : Foyer rétractaire houille et bois ; Gueulard basculant et grille d'avant rabattante ; Four à retour de flamme et étuve ; Chaudière en fonte émaillée avec panache et couvercle cuivre ; Grand cendrier et tampon de nettoyage ; Registre de tirage direct à commande sur façade ; Barre cuivre sur façade et mitre ; Buse au milieu.

DIMENSIONS					A corps profond		A corps étroit		DIMENSIONS					A corps profond		A corps étroit			
Dessus		Haut.	Larg. four	Contour buse	Cont. chaud.	N <sup>os</sup>	PRIX	N <sup>os</sup>	PRIX	Dessus		Haut.	Larg. four	Contour buse	Cont. chaud.	N <sup>os</sup>	PRIX	N <sup>os</sup>	PRIX
Long.	Larg.									Long.	Larg.								
0,65	0,48	0,80	0,26	0,545	6 <sup>1</sup>	0201 bis	460	0201	430	0,80	0,52	0,80	0,33	0,545	7 <sup>1</sup>	0204 bis	560	0204	510
0,70	0,49	0,80	0,28	0,545	7 <sup>1</sup>	0202 >	485	0202	450	0,90	0,56	0,80	0,37	0,545	10 <sup>1</sup>	0205 >	610	0205	550
0,75	0,51	0,80	0,30	0,545	7 <sup>1</sup>	0203 >	530	0203	485	1,00	0,60	0,80	0,42	0,545	10 <sup>1</sup>	0206 >	680	0206	610

*NOTA.* — Ces fourneaux se font avec chaudière à droite ou à gauche. Sauf avis contraire, nous livrons toujours avec chaudière à droite.

### FOURNEAUX PARIISIENS, SÉRIE O A étuve ou à charbonnier

*COMPOSITION* : Foyer à houille ovale spécial sans porte au foyer ou à houille et bois avec porte au foyer ; Four à retour de flamme ; Étuve ou charbonnier ; Cendrier et tampon de nettoyage ; Chaudière en fonte émaillée avec panache et couvercle cuivre ; Barre sur façade et mitre ; Buse sur le côté.

N <sup>os</sup>	DIMENSIONS					N <sup>os</sup>	PRIX				
	Dessus		Haut.	Larg. four	Contour buse		Cont. chaud.	FOYER A HOUILLE		FOYER A HOUILLE ET BOIS	
	Long.	Larg.						Avec étuve	Avec charbonnier	Avec étuve	Avec charbonnier
03	0,60	0,40	0,80	0,23	0,380	4'20	03	395	425	420	450
05	0,70	0,41	0,80	0,29	0,405	4'20	05	450	490	475	510
07	0,80	0,46	0,80	0,33	0,460	7 <sup>1</sup>	07	510	555	525	575
09	0,90	0,54	0,80	0,37	0,460	7 <sup>1</sup>	09	550	600	570	615
010	1,00	0,55	0,80	0,44	0,460	10'20	010	605	650	630	675

*NOTA.* — Ces fourneaux se font avec chaudière et tuyau à droite ou à gauche. Sauf avis contraire, nous livrons toujours avec chaudière et tuyau à droite.

## POTAGERS (Représenté page 28)

### Potagers Ordinaires à Façade Tôle

*COMPOSITION* : Dessus émaillé vert ou bleu ; Façade tôle ; Pieds fonte ; Potagers à 2 trous, 1 réchaud carré, 1 réchaud demi-économique ; Potagers à 3 trous, 2 réchauds carrés et 1 réchaud demi-économique ; Portes à coulisse.

A DEUX TROUS					A TROIS TROUS						
N <sup>os</sup>	DIMENSIONS			N <sup>os</sup>	PRIX	N <sup>os</sup>	DIMENSIONS			N <sup>os</sup>	PRIX
	Long.	Larg.	Haut.				Long.	Larg.	Haut.		
01	0,55	0,34	0,73	01	62	03	0,75	0,34	0,73	03	82
02	0,63	0,37	0,73	02	72	04	0,83	0,37	0,73	04	95

### Potagers Riches à Façade Fonte Émaillée

*COMPOSITION* : Dessus émaillé vert ou bleu ; Façade fonte émaillée ; Pieds fonte ; Tiroirs à tourniquet ; Potagers à 2 trous ; 1 réchaud carré et 1 réchaud demi-économique ; Potagers à 3 trous : 2 réchauds carrés et 1 réchaud demi-économique.

A DEUX TROUS					A TROIS TROUS												
N <sup>os</sup>	DIMENSIONS			N <sup>os</sup>	PRIX	Majorsations			N <sup>os</sup>	PRIX	Majorsations						
	Long.	Larg.	Haut.			Côtés émaillés	4 pieds émaillés	Bavette émaillée			Long.	Larg.	Haut.	Côtés émaillés	4 pieds émaillés	Bavette émaillée	
011	0,55	0,34	0,73	011	105	35	30	16	013	0,75	0,34	0,73	013	140	35	30	20
012	0,63	0,37	0,73	012	120	40	30	16	014	0,83	0,37	0,73	014	175	40	30	20

## RÉCHAUDS JUMELLES, TOLE ET FONTE (Représenté page 28)

Dessus émaillé vert ou bleu, un réchaud carré et un réchaud demi-économique

Numéro 00	Logueur : 0,44	Largeur : 0,27	Hauteur : 0,30	Frs 40	pièce
Numéro 0	Logueur : 0,48	Largeur : 0,30	Hauteur : 0,30	Frs 47	pièce

## RÉCHAUDS PARIISIENS, TOLÉ ET FONTE (Représenté page 28)

Corps tôle, cône et socle fonte

Numéros	023	024	025	026	027
Diamètres	0,200	0,215	0,240	0,266	0,290
PRIX	Frs 20	22	26	30	31

la pièce

**Fourneaux Parisiens**  
dits "Robustes"

A FOYER RÉFRACTAIRE HOUILLE ET BOIS

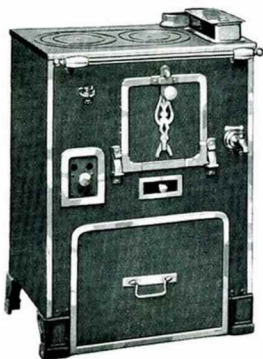
A corps étroit et profond

**Série R**

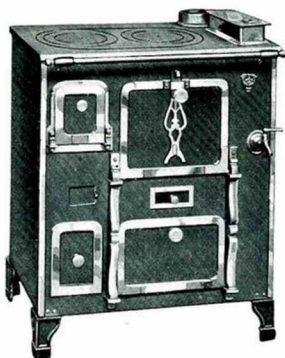


**Fourneaux Parisiens**  
Série O

A foyer houille,  
à charbonnier



A foyer houille et bois,  
avec porte au foyer, à étuve





FOURNEAUX TOLE ET FONTE — FOURNEAUX PARISIENS

## Fourneaux Potagers

### Potagers Ordinaires

A FAÇADE TOLE

A portes à coulisse

A deux trous

N<sup>os</sup> 01 et 02



A trois trous

N<sup>os</sup> 03 et 04



### Réchaud Parisien

Tôle et fonte



### Réchaud Jumelle

Tôle et fonte



A deux trous

N<sup>os</sup> 011 et 012



A trois trous

N<sup>os</sup> 013 et 014



### Potagers Riches

A FAÇADE FONTE ÉMAILLÉE

A tiroirs à rosace



# Fourneaux du Nord

## Désignation des façons des Fourneaux Parisiens forme Nord, des Fourneaux du Nord et des Cuisinières de Mineurs

La façon noire s'entend avec colonnes et encadrements noircis au feu, poignées, galerie, tampon de nettoyage, bouche d'air et cuivrieres nickelées.  
 La façon demi-nickelée s'entend avec encadrements noircis au feu, colonnes, poignées, galerie, tampon de nettoyage, bouche d'air et cuivrieres nickelées.  
 La façon nickelée s'entend avec toutes les garnitures nickelées.

### FOURNEAUX DU NORD

EN TOLE ET FONTE

A garnitures unies ou ornées, barre sur façade et mitre (Représenté page 31)

#### COMPOSITION :

Foyer à houille ou à houille et bois. Façade et côtés vernis au feu, dessus meulé.  
 Avec ou sans chaudière. Grand cendrier.  
 1 ou 2 foyers à porte équilibrée par contrepoids monture fer. Garnitures unies ou ornées.  
 1 ou 2 étuves. Barre sur façade et mitre.  
 Buse mobile dessus ou derrière.

Selon les numéros les fourneaux comportent une porte au foyer, une bouche de chaleur ou un trou de dégrassage.

Numéros correspondants à porte au foyer	DIMENSIONS						PRIX			Majorations pour barre développ.	Numéros correspondants à bouche de chaleur		Numéros correspondants à trou de dégrassage		
	Foyer		Dessus		Larg. four	Cont. buse	Cont. chaud.	TOLE NOIRICE AU FEU			Foyer		Foyer		
	à gauche	à droite	Long.	Larg.				Haut.	Façon noire		Façon demi-nickelée	Façon nickelée	à gauche	à droite	à gauche

### A Foyer sur le Côté

A CORPS ÉTROIT, A FOYER A HOUILLE

Avec chaudière

011	041	0,70	0,59	0,83	0,27	0,500	7 <sup>1</sup>	635	665	705	50	01	031	021	051
012	042	0,75	0,595	0,83	0,30	0,500	7 <sup>1</sup>	675	710	755	50	02	032	022	052
013	043	0,80	0,595	0,83	0,34	0,500	10 <sup>20</sup>	710	745	790	55	03	033	023	053
014	044	0,90	0,60	0,83	0,37	0,545	10 <sup>20</sup>	840	880	930	60	04	034	024	054
015	045	1,00	0,60	0,83	0,41	0,545	10 <sup>20</sup>	905	945	995	65	05	035	025	055

Sans chaudière

016	046	0,70	0,59	0,83	0,34	0,500		585	615	655	50	06	036	026	056
017	047	0,75	0,595	0,83	0,37	0,500		615	650	695	50	07	037	027	057
018	048	0,80	0,595	0,83	0,37	0,500		650	685	730	55	08	038	028	058
019	049	0,90	0,60	0,83	0,48	0,545		765	805	855	60	09	039	029	059
020	050	1,00	0,60	0,83	0,51	0,545		820	860	910	65	10	040	030	060

Majoration pour fourneaux livrés avec corps profond

Frs 50 brut

NOTA. — Sauf avis contraire, les fourneaux du Nord à foyer sur le côté sont livrés à corps étroit.

### A Foyer au Milieu

A CORPS PROFOND, A FOYER A HOUILLE

Avec chaudière

A chaudière		DIMENSIONS						PRIX			A chaudière		A chaudière		
à gauche	à droite	Foyer		Dessus		Larg. four	Cont. buse	Cont. chaud.	TOLE NOIRICE AU FEU			à gauche		à droite	
à gauche	à droite	à gauche	à droite	Long.	Larg.				Haut.	Façon noire	Façon demi-nickelée	Façon nickelée	à gauche	à droite	à gauche
071 bis	073 bis	0,95	0,60	0,83	0,27	0,545	10 <sup>20</sup>	975	1.020	1.080	65	061 bis	063 bis	081 bis	083 bis
071	073	1,05	0,63	0,83	0,30	0,545	10 <sup>20</sup>	1.075	1.120	1.180	70	061	063	081	083
072	074	1,15	0,69	0,83	0,34	0,590	10 <sup>20</sup>	1.200	1.245	1.305	80	062	064	082	084
077	079	1,30	0,69	0,83	0,41	0,590	10 <sup>20</sup>	1.350	1.400	1.470	80	067	069	087	089

Sans chaudière

075 bis	077 bis	0,95	0,60	0,83	0,27	0,545		900	945	1.005	65	065 bis		085 bis
075	077	1,05	0,63	0,83	0,30	0,545		990	1.035	1.095	70	065		085
076	078	1,15	0,69	0,83	0,34	0,590		1.100	1.145	1.205	80	066		086
080	082	1,30	0,69	0,83	0,41	0,590		1.250	1.300	1.370	80	070		090

Moins-Value pour fourneaux du Nord à bouche de chaleur . . . . . Frs 18 brut

➤ pour fourneaux du Nord à trou de dégrassage. . . . . Frs 35 ➤

Plus-Value pour foyer houille et bois. . . . . Frs 35 ➤

➤ pour robinet devant dans les fourneaux à foyer au milieu. . . . . Frs 30 ➤

NOTA. — Sous les numéros ci-dessus augmentés de 1.000, les fourneaux du Nord peuvent être livrés avec dessus débordant, à carrés mobiles. La longueur des dessus est, dans ce cas, augmentée de 5 cm.

Pour les majorations à appliquer pour remplacement des garnitures fonte par des garnitures cuivre poli, voir page 34.



## Fourneaux du Nord (Suite)

Numéros		DIMENSIONS					Numéros		Prix			Majoration pour barre envelop.
Foyer		Dessus		Hauteur	Largeur four	Contour buse	Contenance chaudière	Tôle noircie au feu				
à gauche	à droite	Longueur	Largeur					Foyer	à gauche	à droite	Façon noire	Façon demi-nickelée

### CUISINIÈRES DE MINEURS

A garnitures unies ou ornées  
Barre sur façade et mitre

#### COMPOSITION :

Foyer à houille ou à houille et bois.  
Avec ou sans chaudière.

1 ou 2 fours à porte équilibrée par contrepoids à  
monture fer.  
1 ou 2 étuves.

Façade et côtés vernis au feu, dessus meulé.

Gueulard mobile basculant faisant tomber toutes les  
cendres de tisonnage dans le cendrier.

Garnitures unies ou ornées.

Barre sur façade et mitre.

Buse mobile dessus ou derrière.

#### A Foyer sur le Côté

A corps étroit, à foyer à houille

Avec chaudière

<b>0101</b>	<b>0131</b>	0,70	0,59	0,83	0,27	0,500	7 <sup>1</sup>	<b>0101</b>	<b>0131</b>	575	605	645	50
<b>0102</b>	<b>0132</b>	0,75	0,595	0,83	0,30	0,500	7 <sup>1</sup>	<b>0102</b>	<b>0132</b>	610	645	690	50
<b>0103</b>	<b>0133</b>	0,80	0,595	0,83	0,34	0,500	10 <sup>1</sup> / <sub>20</sub>	<b>0103</b>	<b>0133</b>	640	675	720	55
<b>0104</b>	<b>0134</b>	0,90	0,60	0,83	0,37	0,545	10 <sup>1</sup> / <sub>20</sub>	<b>0104</b>	<b>0134</b>	760	800	850	60
<b>0105</b>	<b>0135</b>	1,00	0,60	0,83	0,41	0,545	10 <sup>1</sup> / <sub>20</sub>	<b>0105</b>	<b>0135</b>	820	860	910	65

Sans chaudière

<b>0106</b>	<b>0136</b>	0,70	0,59	0,83	0,34	0,500	>	<b>0106</b>	<b>0136</b>	515	555	595	50
<b>0107</b>	<b>0137</b>	0,75	0,595	0,83	0,37	0,500	>	<b>0107</b>	<b>0137</b>	550	585	630	50
<b>0108</b>	<b>0138</b>	0,80	0,595	0,83	0,37	0,500	>	<b>0108</b>	<b>0138</b>	580	615	660	55
<b>0109</b>	<b>0139</b>	0,90	0,60	0,83	0,48	0,545	>	<b>0109</b>	<b>0139</b>	685	725	775	60
<b>0110</b>	<b>0140</b>	1,00	0,60	0,83	0,51	0,545	>	<b>0110</b>	<b>0140</b>	735	775	825	65

Majoration pour fourneaux du Nord à foyer sur le côté livrés à corps profond. Frs 50 brut

NOTA. — Sauf avis contraire les fourneaux du Nord à foyer sur le côté sont livrés à corps étroit.

#### A Foyer au Milieu

A corps profond, à foyer à houille

Avec chaudière

Numéros		DIMENSIONS					Numéros		Prix			Majoration pour barre envelop.	
Chaudière		à gauche	à droite	Hauteur	Largeur four	Contour buse	Contenance chaudière	Tôle noircie au feu					
à gauche	à droite							à gauche	à droite	à gauche	à droite	à gauche	à droite
<b>0161 bis</b>	<b>0163 bis</b>	0,95	0,60	0,83	0,27	0,545	10 <sup>1</sup> / <sub>20</sub>	<b>0161 bis</b>	<b>0163 bis</b>	875	915	965	65
<b>0161</b>	<b>0163</b>	1,05	0,63	0,83	0,30	0,545	10 <sup>1</sup> / <sub>20</sub>	<b>0161</b>	<b>0163</b>	975	1.015	1.065	70
<b>0162</b>	<b>0164</b>	1,15	0,69	0,83	0,34	0,600	10 <sup>1</sup> / <sub>20</sub>	<b>0162</b>	<b>0164</b>	1.100	1.140	1.190	80
<b>0167</b>	<b>0169</b>	1,30	0,69	0,83	0,41	0,600	10 <sup>1</sup> / <sub>20</sub>	<b>0167</b>	<b>0169</b>	1.250	1.290	1.340	80
Sans chaudière													
<b>0165 bis</b>		0,95	0,60	0,83	0,27	0,545	>	<b>0165 bis</b>		800	840	890	65
<b>0165</b>		1,05	0,63	0,83	0,30	0,545	>	<b>0165</b>		890	930	980	70
<b>0166</b>		1,15	0,69	0,83	0,34	0,600	>	<b>0166</b>		1.000	1.040	1.090	80
<b>0170</b>		1,30	0,69	0,83	0,41	0,600	>	<b>0170</b>		1.150	1.190	1.240	80

Majorations : Pour robinet devant dans les cuisinières à foyer au milieu. Frs 30 brut  
Pour foyer houille et bois. Frs 35 brut  
Pour chapelle à portillon, fonte ajourée. Frs 30 brut

NOTA. — Sous les numéros ci-dessus augmentés de 1000, les fourneaux du Nord peuvent être livrés avec dessus débordant, à carrés mobiles. La longueur des dessus est dans ce cas augmentée de 5 centimètres.

Pour les majorations à appliquer pour remplacement des garnitures fonte par des garnitures cuivre poli, voir page 34.

# FOURNEAUX DU NORD



## Fourneaux du Nord

EN TOLE ET FONTE

A GARNITURES UNIES OU ORNÉES

A foyer de côté  
à chaudière, à porte mica, garnitures unies



A foyer au milieu  
sans chaudière, à porte mica, garnitures ornées



## Cuisinières de Mineurs, dites "A Chapelle"

EN TOLE ET FONTE

A GARNITURES UNIES OU ORNÉES, AVEC OU SANS CHAUDIÈRE

A foyer de côté  
à chapelle grillagée, sans chaudière, garnitures ornées



A foyer au milieu  
à chapelle grillagée, sans chaudière, garnitures ornées





# FOURNEAUX PARISIENS, FORME "NORD"

## Fourneaux Parisiens Riches Forme "Nord"

TOLE ET FONTE, NON ÉMAILLÉS  
A GARNITURES UNIES OU ORNÉES



Fourneau série B, forme "Nord"  
à chaudière  
foyer à houille  
garnitures ornées

### Série B, FORME "NORD"

A FOYER SUR LE COTÉ  
à garnitures unies ou ornées

### Série F, FORME "NORD"

A FOYER AU MILIEU  
à garnitures unies ou ornées



Fourneau série F, forme "Nord"  
à chaudière  
foyer houille et bois  
avec porte mica, garnitures unies

## Fourneaux Parisiens Forme Nord, Ordinaires



Nos	DIMENSIONS					Nos	PRIX — TOLE NOIRCIE AU FEU			Diminution pour livraison sans chaudière	Majoration		
	Dessus		Haut.	Larg. four	Conteur buse		Cont. Chaud.	Façon noire	Façon demi-nickelée		Façon nickelée	foyer	barre
	Long.	Larg.											

## FOURNEAUX PARISIENS FORME NORD. SÉRIES B ET F FORME NORD, ORDINAIRES

A GARNITURES UNIES OU ORNÉES

Barre sur façade et mitre

## SÉRIE B FORME NORD, SANS GRILLADE

COMPOSITION :

Foyer à houille ou à houille et bois.

Four à retour de flamme et étuve.

Chaudière en fonte émaillée avec panache et couvercle en cuivre nickelé et robinet à poignée céramique.

Grand cendrier.

Garnitures unies ou ornées.

Barre sur façade et mitre.

Buse de côté.

A Foyer à Houille

03	0,60	0,48	0,83	0,24	0,400	4 <sup>1</sup> 20	03	595	625	665	40	45	40
04	0,65	0,53	0,83	0,27	0,460	7 <sup>1</sup>	04	620	650	690	50	45	40
05	0,70	0,55	0,83	0,27	0,460	7 <sup>1</sup>	05	660	690	730	50	50	45
06	0,75	0,56	0,83	0,27	0,460	10 <sup>1</sup> 20	06	700	735	780	60	50	50
07	0,80	0,58	0,83	0,34	0,460	10 <sup>1</sup> 20	07	735	770	815	60	55	55
08	0,85	0,60	0,83	0,34	0,500	10 <sup>1</sup> 20	08	770	805	850	60	55	60
09	0,90	0,65	0,83	0,37	0,545	17 <sup>1</sup> 50	09	865	905	955	75	60	60
010	1,00	0,68	0,83	0,41	0,545	25 <sup>1</sup>	010	930	970	1.020	85	60	65
011	1,10	0,70	0,83	0,44	0,600	25 <sup>1</sup>	011	1.000	1.040	1.090	85	75	70
012	1,20	0,73	0,83	0,51	0,600	34 <sup>1</sup>	012	1.110	1.155	1.210	100	75	80

Sous la désignation A forme Nord, ces fourneaux sont fournis avec charbonnier au lieu d'étuve, moyennant majoration de fr. 70 brut.

## SÉRIE B FORME NORD, AVEC GRILLADE

A Foyer à Houille

024	1,00	0,53	0,83	0,27	0,460	7 <sup>1</sup>	024	1.060	1.105	1.165	—	60	—
026	1,10	0,55	0,83	0,27	0,460	10 <sup>1</sup> 20	026	1.140	1.185	1.245	—	75	—
028	1,20	0,60	0,83	0,37	0,545	17 <sup>1</sup> 50	028	1.260	1.305	1.365	—	75	—
029	1,30	0,65	0,83	0,41	0,545	17 <sup>1</sup> 50	029	1.390	1.440	1.510	—	80	—
030	1,40	0,68	0,83	0,45	0,545	17 <sup>1</sup> 50	030	1.525	1.575	1.645	—	80	—
031	1,50	0,70	0,83	0,45	0,545	25 <sup>1</sup>	031	1.680	1.735	1.805	—	90	—

## SÉRIE F FORME NORD, SANS GRILLADE

COMPOSITION :

Foyer à houille ou à houille et bois.

2 fours à retours de flamme et 2 étuves.

Chaudière en fonte émaillée avec panache et couvercle en cuivre nickelé et robinet à poignée céramique.

2 registres réglant et dirigeant la chaleur.

Garnitures unies ou ornées.

Barre sur façade et mitre.

Buse de côté.

A Foyer à Houille

02	1,20	0,70	0,83	0,30	0,600	17 <sup>1</sup> 50	02	1.385	1.430	1.490	—	75	80
03	1,30	0,72	0,83	0,34	0,660	17 <sup>1</sup> 50	03	1.485	1.535	1.605	—	80	80
04	1,40	0,74	0,83	0,37	0,680	25 <sup>1</sup>	04	1.625	1.675	1.745	—	80	80
05	1,50	0,74	0,83	0,41	0,680	25 <sup>1</sup>	05	1.785	1.835	1.905	—	90	90
06	1,60	0,77	0,83	0,44	0,680	34 <sup>1</sup>	06	1.975	2.030	2.110	—	90	90
07	1,80	0,77	0,83	0,48	0,680	34 <sup>1</sup>	07	2.275	2.330	2.420	—	110	95
08	2,00	0,82	0,83	0,51	0,680	34 <sup>1</sup>	08	2.675	2.735	2.835	—	120	100

Ces fourneaux peuvent être fournis avec charbonniers, au lieu d'étuves, moyennant majoration de fr. 70 brut par charbonnier.

NOTA. — Les fourneaux séries B et F forme Nord se font avec chaudière et tuyau à droite ou à gauche. Sauf avis contraire nous livrons toujours avec chaudière et tuyau à droite.

Pour les majorations à appliquer pour remplacement des garnitures fonte par des garnitures cuivre poli verni, voir page 34.





## Fourneaux Parisiens Riches

### Forme "Nord"

ÉMAILLÉS ET DÉCORÉS

A GARNITURES UNIES OU ORNÉES



Fourneau Série B, forme "Nord"  
à chaudière  
foyer houille et bois, avec porte mica  
garnitures unies

### Série B, FORME "NORD"

A FOYER SUR LE COTÉ  
A garnitures unies ou ornées



### Série F, FORME "NORD"

A FOYER AU MILIEU  
A garnitures unies ou ornées

Fourneau Série F, forme "Nord"  
à chaudière  
foyer à houille, portes et panneaux briquetés  
garnitures ornées

## FOURNEAUX PARISIENS DE LUXE

### Fourneaux Parisiens “Le Cyclamen”

A FAÇADE FONTE ET CÔTÉS TOLE OU FONTE

A CORPS ÉTROIT OU PROFOND

A chaudière, à portes fonte, côtés tôle,  
foyer réfractaire houille et bois, à droite



A chaudière, à portes et côtés fonte émaillée,  
foyer réfractaire houille et bois, à gauche



A chaudière, à portes tôle décorée, côtés tôle  
foyer réfractaire houille et bois, à gauche



Sans chaudière, à portes tôle décorée, côtés tôle  
foyer du Nord avec porte mica



FOURNEAUX PARISIENS DE LUXE



**Fourneaux Parisiens "Excelsior"**

N° 3.400 à chaudière  
Fourneau de 0 m 600  
Représenté à barre enveloppante  
et côtés fonte



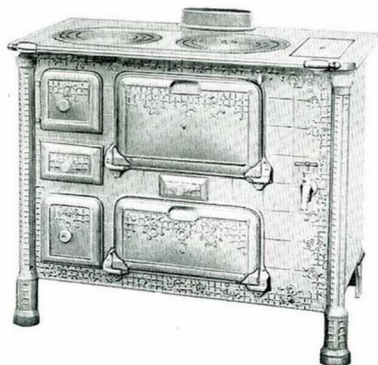
N° 3402 à chaudière  
Représenté à barre enveloppante  
et côtés fonte



N° 3402 sans chaudière  
Représenté à barre sur façade et côtés fonte



N° 3404-3405  
Représenté à chaudière affleurante  
et à barre sur façade



## CUISINIÈRES EN TOLE ÉMAILLÉE

### Série "Alba"

PORTES BOMBÉES ÉQUILIBRÉES SUR ENCADREMENTS NICKELÉS  
 PORTE BASCULANTE AU FOYER, GUEULARD BASCULANT ET AMOVIBLE  
 COLONNES NICKELÉES, PIEDS ÉMAILLÉS, BARRE SUR FAÇADE



**N° 3.236**

COMPOSITION :

Un four à retour de flamme. — Une  
 étuve. — Une chaudière. — Foyer  
 universel utilisant indistinctement le  
 charbon ou le bois. — Buse dessus (au  
 milieu ou à droite) ou derrière. —  
 Tampon de nettoyage dans le cendrier.

**N° 3.352**

COMPOSITION :

Deux fours sans retour de flamme. —  
 Deux étuves. — Sans chaudière. — Foyer  
 pot boule. — Buse dessus ou derrière.



*Voir tarif page 52 bis.*

## Fourneaux Parisiens de Luxe



## FOURNEAUX PARISIENS « LE CYCLAMEN »

A FAÇADE FONTE ET A COTÉS TOLE OU FONTE

A corps profond ou étroit, barre sur façade et mitre

COMPOSITION : Foyer réfractaire houille et bois ; Four à retour de flamme et étuve ; Grand cendrier et tampon de nettoyage ; Avec ou sans chaudière en fonte émaillée avec panache et couvercle cuivre ; Registre de tirage direct avec commande sur façade.

Avec chaudière

A corps profond		DIMENSIONS						PRIX				Majorat. p. côtés tole ou fonte émaillée		Majorations pour décor opaline		A corps étroit côtés noirs			
		Dessus		Haut.	Larg. four	Contour buse	Cont. chaud.	Façade fonte ordin. côtés noirs	Façade émaillée, côtés noirs, garnitures nick.		Corps prof.	Corps étroit	Aux portes	Aux portes et aux côtés	Majoration à barre en opaline	Moins-val.	Numéros		
		Long.	Larg.						Portes fonte émaillée	Encadrement des portes nick, panneaux							Fonte émaillée	Tôle décorée	Foyer à gauche
0401bis	0501bis	0,65	0,485	0,78	0,25	0,545	7 <sup>1</sup>	435	505	525	550	85	80	25	75	90	47	0401	0501
0402	0502	0,70	0,49	0,78	0,275	0,545	7 <sup>1</sup>	465	555	570	545	90	85	25	75	45	53	0402	0502
0403	0503	0,75	0,51	0,78	0,295	0,545	7 <sup>1</sup>	505	600	620	635	95	90	25	75	50	59	0403	0503
0404	0504	0,80	0,52	0,78	0,325	0,545	7 <sup>1</sup>	545	665	680	705	100	95	25	75	50	70	0404	0504
0405	0505	0,90	0,56	0,78	0,37	0,545	10 <sup>20</sup>	600	750	765	790	105	100	25	75	60	76	0405	0505
0406	0506	1,00	0,60	0,78	0,415	0,545	10 <sup>20</sup>	660	830	855	890	110	105	25	75	65	82	0406	0506

NOTA. — Sous les numéros ci-dessus, augmentés de 1.000, ces fourneaux se livrent à corps profond ou à corps étroit, avec dessus ovale à 2 trous, sans majoration de prix.

Majorations pour fourneaux à corps profond livrés avec grand foyer rétrécissable houille et bois . . . . . Frs 25 brut

Sans chaudière, à foyers du Nord, porte mica, dessus ovale 2 trous

0604bis	0704bis	0,82	0,55	0,78	0,37	0,545	»	635	650	665	665	100	95	25	75	55	»	0604	0704
0605	0705	0,88	0,59	0,78	0,415	0,545	»	700	705	705	730	105	100	25	75	60	»	0605	0705

## FOURNEAUX « EXCELSIOR »

A FAÇADE FONTE, COTÉS TOLE OU FONTE

A corps profond, à grande porte, barre sur façade et mitre

COMPOSITION : Foyer réfractaire houille et bois ; Four à retour de flamme à porte équilibrée ; Étuve ; Grand cendrier ; Tampon de nettoyage ; Registre de tirage direct à commande sur façade ; Chaudière fonte émaillée avec ou sans panache.

Dessus à quatre trous		Dessus à deux trous		DIMENSIONS						PRIX		MAJORATIONS			
Numéros		Numéros		Dessus		Haut.	Largeur du four	Contour de la buse	Contenance de la chaudière	Façade fonte émaillée côtés tole noire	Façades et côtés fonte émaillée	Pour portes, décor opaline	Pour portes et côtés, décor opaline	Pour barre enveloppante	Pour panache et couvercle
Foyer à gauche	Foyer à droite	Foyer à gauche	Foyer à droite	Long.	Largueur										
—	—	3400	—	0,60	0,46	0,80	0,26	0,510	5 <sup>1</sup>	560	650	—	—	40	20
—	—	3402	3502	0,73	0,50	0,80	0,28	0,510	5 <sup>1</sup>	660	760	40	120	50	20
2404	2504	3404	3504	0,80	0,52	0,80	0,33	0,545	7 <sup>1</sup>	740	870	60	140	55	25
2405	2505	3405	3505	0,90	0,56	0,80	0,37	0,545	10 <sup>1</sup>	835	970	70	150	60	30

Sans chaudière (S. ch)

—	—	3402	3502	0,73	0,51	0,80	0,33	0,510	—	610	710	40	120	50	—
---	---	------	------	------	------	------	------	-------	---	-----	-----	----	-----	----	---

Majorations pour fourneaux livrés avec grand foyer rétrécissable à houille et bois . . . . . Frs 25 brut



# Fourneaux Parisiens de Luxe (suite)

## FOURNEAUX PARISIENS, SÉRIE « PE-062 »

A FAÇADE ET COTÉS TOLE

Barre sur façade et mitre (Représenté page 40)

COMPOSITION : Foyer à houille; Four et charbonnier ou étuve; Avec ou sans chaudière; Dessus meulé; Barre nickelée sur façade, et mitre.

DIMENSIONS						PRIX. — Façade émaillée côtés noirs					Majoration pour chaudière à panache nickelé	PRIX. — Façade et côtés émaillés								
Dessus		Haut.	Larg. four	Diam. buse	Cont. chaudi.	Façon A	Façon D	Façon L	Décor Opaline		Façon F	Façon A	Façon D	Façon L	Décor Opaline		Façon F	Majoration pour briquetage		
Long.	Larg.								DO	LO					DO	LO				
<b>Sans chaudière</b>																			Fourneaux à étuve charb	
0,565	0,47	0,80	0,29	0,097	>	350	370	380	390	425	350	>	425	445	485	465	535	425	30	20
<b>Avec chaudière affleurante</b>																				
0,565	0,47	0,80	0,29	0,097	3 <sup>1</sup>	390	410	420	430	465	390	30	470	490	530	510	580	470	30	20
Frs 30 brut																				

NOTA. — Les majorations pour briquetage sont à diviser par 2 quand la façade seule est émaillée.

## FOURNEAUX PARISIENS SPÉCIAUX DITS « RP »

A FAÇADE ET COTÉS TOLE

Barre sur façade et mitre (Représenté page 40)

COMPOSITION : Foyer à houille ou à houille et bois; Four à retour de flamme; Avec étuve ou avec charbonnier; Avec ou sans chaudière; Dessus meulé et tampon de nettoyage; Barre sur façade et mitre; Buse ronde au milieu du dessus. Ces fourneaux peuvent être livrés avec foyer à gauche ou à droite.

AVEC ÉTUVE — Sans chaudière

0,64 | 0,475 | 0,80 | 0,29 | 0,111 | > | 385 | 405 | 415 | 425 | 460 | 385 | > | 450 | 470 | 510 | 490 | 525 | 450 | 30 | >

Avec chaudière affleurante

0,64 | 0,475 | 0,80 | 0,29 | 0,111 | 5<sup>1</sup> | 420 | 440 | 450 | 460 | 495 | 420 | 30 | 485 | 505 | 545 | 525 | 560 | 485 | 30 | >

AVEC CHARBONNIER — Sans chaudière

0,64 | 0,475 | 0,80 | 0,29 | 0,111 | > | 405 | 425 | 430 | 445 | 480 | 405 | > | 475 | 495 | 535 | 515 | 550 | 475 | > | 20

Avec chaudière affleurante

0,64 | 0,475 | 0,80 | 0,29 | 0,111 | 5<sup>1</sup> | 450 | 470 | 480 | 490 | 525 | 450 | 30 | 520 | 540 | 580 | 560 | 595 | 520 | > | 20

Majoration pour foyer houille et bois, avec porte mica.

Frs 30 brut

NOTA. — Les majorations pour briquetage sont à diviser par 2 quand la façade seule est émaillée.

## FOURNEAUX PARISIENS RICHES, SÉRIES AF ET BF

A FAÇADE FONTE ÉMAILLÉE (Représenté page 39)

Avec barre sur façade et mitre

COMPOSITION : Foyer à houille ou à houille et bois; Four à retour de flamme; Chaudière fonte émaillée avec panache et couvercle cuivre; Dessus meulé; Charbonnier et Cendrier (Série AF); Étuve et 2 Cendriers dont un trieur (Série BF); Barre sur façade et mitre; Buse ovale de côté. Ces fourneaux ne se font qu'avec chaudière et tuyau à droite.

Série AF, avec Charbonnier

Nos	DIMENSIONS					Z	PRIX			Majorations			Diminutions		
	Dessus		Haut.	Larg. four	Cont. buse		Façade de charb et portes tôle noire	Façade de charbonnier fonte émaillée, encadrem. nick., portes		Pr côtés tôle émaillée	Pour décor opal.		Pr suppression du charb. façade tôle	Pr suppression du charb. façade fonte	
	Long.	Larg.						Fonte émaillée	Tôle décorée		Aux portes	Aux portes et aux côtés			
04	0,65	0,525	0,81	0,275	0,460	7 <sup>1</sup>	04	450	530	550	85	20	75	50	70
05	0,70	0,55	0,81	0,305	0,460	7 <sup>1</sup>	05	485	580	605	90	20	75	60	80
06	0,75	0,56	0,81	0,305	0,460	10 <sup>1</sup>	06	530	625	655	95	20	75	65	85
07	0,80	0,58	0,81	0,33	0,460	10 <sup>1</sup>	07	575	695	725	100	20	75	70	90

Série BF, avec Étuve

Nos	DIMENSIONS					Z	PRIX			Pr côtés tôle émaillée	Pr suppression du charb. façade tôle	Pr suppression du charb. façade fonte	
	Dessus		Haut.	Larg. four	Cont. buse		Portes tôle noire	Encadrements nickelés, portes					
	Long.	Larg.						Fonte émaillée	Tôle décorée				
04	0,65	0,525	0,81	0,275	0,460	7 <sup>1</sup>	04	435	515	535	85	25	75
05	0,70	0,55	0,81	0,305	0,460	7 <sup>1</sup>	05	465	555	580	90	25	75
06	0,75	0,56	0,81	0,305	0,460	10 <sup>1</sup>	06	505	600	630	95	25	75
07	0,80	0,58	0,81	0,33	0,460	10 <sup>1</sup>	07	545	665	695	100	25	75

NOTA. — Voir la nomenclature des fourneaux tôle émaillée, page 42 ter.

# FOURNEAUX PARISIENS DE LUXE

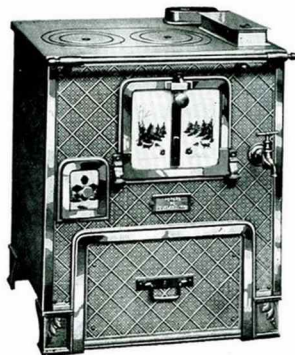


## Fourneaux Parisiens Riches

A FAÇADE FONTE ÉMAILLÉE  
A CHAUDIÈRE

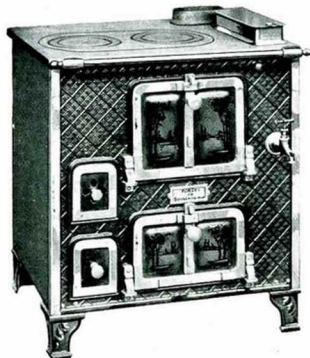
Séries **AF** et **BF**

SÉRIE AF



A charbonnier  
à foyer à houille, porte de four décorée

SÉRIE BF



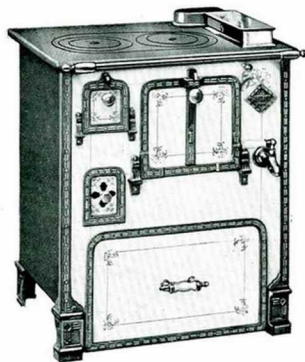
A étuve, foyer à houille  
porte de four et d'étuve décorées

## Fourneaux Parisiens de Luxe Classiques

FAÇADE ET CÔTÉS TOLE  
A GARNITURES UNIES OU ORNÉES

Séries **AE** et **BE**

SÉRIE AE



A charbonnier, foyer houille et bois, à porte  
façade tôle décorée, côtés noirs, garnitures ornées

SÉRIE BE



A étuve, foyer houille et bois, à porte  
façade tôle décorée, garnitures unies





# FOURNEAUX PARISIENS DE LUXE

## Fourneaux Parisiens, dits "Robustes Émaillés" Série RE

A chaudière  
à portes tôle décorée  
garnitures unies



FAÇADE ET COTÉS TOLE

Garnitures unies ou ornées  
à corps étroit ou profond  
à foyer réfractaire  
houille et bois

A chaudière  
façade et côtés décorés  
garnitures ornées



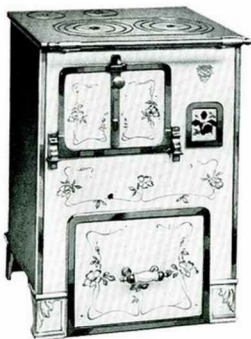
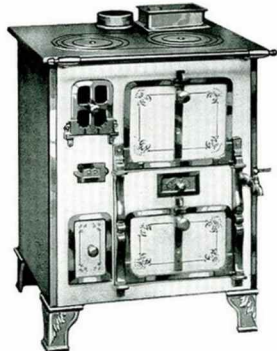
## Fourneau Parisien Émaillé

### Série PE 062

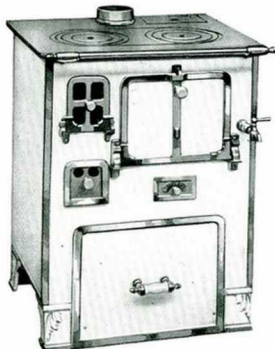
FAÇADE ET COTÉS TOLE

A charbonnier  
à foyer à houille  
sans chaudière, façade décorée

A étuve  
à foyer houille et bois, porte mica  
à chaudière à panache  
façade émaillée,  
portes décorées, côtés noirs



A charbonnier  
foyer houille et bois, porte mica  
à chaudière affleurante  
façade et côtés tôle émaillée, sans décors



## Fourneaux Parisiens Spéciaux dits "R P"

A FAÇADE ET COTÉS TOLE

## Fourneaux Parisiens de Luxe (suite)



## FOURNEAUX PARISIENS DE LUXE CLASSIQUES, SÉRIES AE ET BE

A FAÇADE ET COTÉS EN TOLE

Barre sur façade et mitre (Représenté page 39)

Numéros	DIMENSIONS					PRIX - Façade émaillée côtés noirs					PRIX Façade et côtés émaillés					Diminution pour la sans chaudière	Majoration pour foyer houille et bois		
	Dessus		Haut.	Larg. four	Cont. buse	Conte- nance chaud.	Façon A	Façon D	Façon L	Décor ovales		Façon A	Façon D	Façon L	Façon F			Majorations	
	Long.	Larg.								Page 10	Page 10							Page 10	Page 10

## Série AE, avec Charbonnier

05	0,70	0,52	0,80	0,27	0,460	71	575	600	—	—	—	575	660	685	745	—	—	660	—	—	50	30
06	0,75	0,545	0,80	0,295	0,460	71	600	630	—	—	—	600	690	720	785	—	—	690	—	—	60	30
07	0,80	0,565	0,80	0,315	0,460	71	635	665	—	—	—	635	730	760	830	—	—	730	—	—	60	35
08	0,85	0,605	0,80	0,32	0,460	10 <sup>1</sup> 20	680	715	—	—	—	680	775	810	880	—	—	775	—	—	60	35
09	0,90	0,625	0,80	0,35	0,500	10 <sup>1</sup> 20	735	775	—	—	—	735	835	875	955	—	—	835	—	—	75	40
010	1,00	0,65	0,80	0,38	0,545	17 <sup>1</sup> 40	800	840	—	—	—	800	905	945	1025	—	—	905	—	—	85	40

## Série BE, avec Étuve

05	0,70	0,52	0,80	0,27	0,460	71	545	570	—	—	—	545	630	655	715	—	—	630	—	—	50	30
06	0,75	0,545	0,80	0,295	0,460	71	570	600	—	—	—	570	660	690	755	—	—	660	—	—	60	30
07	0,80	0,565	0,80	0,315	0,460	71	605	635	—	—	—	605	700	730	800	—	—	700	—	—	60	35
08	0,85	0,605	0,80	0,32	0,460	10 <sup>1</sup> 20	645	680	—	—	—	645	740	775	845	—	—	740	—	—	60	40
09	0,90	0,625	0,80	0,35	0,500	10 <sup>1</sup> 20	700	740	—	—	—	700	800	840	920	—	—	800	—	—	75	40
010	1,00	0,65	0,80	0,38	0,545	17 <sup>1</sup> 50	765	805	—	—	—	765	870	910	990	—	—	870	—	—	85	40

NOTA. — Pour les fourneaux séries AE et BE, les majorations pour marbré, quadrillé, briqueté, cordon, se divisent par 2 lorsque la façade seule est émaillée.

## FOURNEAUX PARISIENS DITS « ROBUSTES ÉMAILLÉS », SÉRIE RE

A FAÇADE ET COTÉS TOLE

Barre sur façade et mitre (Représenté page 40)

Dessus 4 trous		COMPOSITION : Foyer houille et bois à porte rabattante et grille basculante ; Gueulard basculant ; Dessus meulé. Chaudière fonte émaillée ; Garnitures unies ou ornées ; Barre sur façade nickelée et mitre ; Buse ovale au milieu.															Dessus ovale 2 trous							
Foyer																	Foyer							
à gauche	à droite																à gauche	à droite						
A corps étroit		803	903	0,75	0,51	0,80	0,295	0,545	71	660	690	—	—	600	690	720	785	—	—	690	20	30	1803	1903
		804	904	0,80	0,52	0,80	0,315	0,545	71	630	660	—	—	630	725	755	825	—	—	725	20	30	1804	1904
		805	905	0,90	0,56	0,80	0,38	0,545	10 <sup>1</sup> 20	725	765	—	—	725	825	865	945	—	—	825	20	30	1805	1905
A corps profond		803 bis	903 bis	0,75	0,51	0,80	0,295	0,545	71	650	680	—	—	650	740	770	835	—	—	740	20	30	1803 bis	1903 bis
		804 bis	904 bis	0,80	0,52	0,80	0,315	0,545	71	685	715	—	—	685	780	810	880	—	—	780	20	30	1804 bis	1904 bis
		805 bis	905 bis	0,90	0,56	0,80	0,38	0,545	10 <sup>1</sup> 20	785	825	—	—	785	885	925	1005	—	—	885	20	30	1805 bis	1905 bis

NOTA. — Les majorations pour marbré, quadrillé, briqueté et cordon, se divisent par 2 lorsque la façade seule est émaillée. Voir la nomenclature des façons des fourneaux tôle émaillée. (Page 42<sup>bis</sup>)



## CUISINIÈRES EN TOLE ÉMAILLÉE



## Cuisinières en Tôle Émaillée



## DOSSIERS EN TOLE ÉMAILLÉE

pour Cuisinières tôle ou fonte, toutes garnitures nickelées (Représenté page 52)

S'adaptent à toutes les cuisinières fonte ou tôle émaillée; les dossiers "Style moderne"  
étant réservés aux cuisinières de même style.

POUR CUISINIÈRES DE	P R I X														
	0,55	0,60	0,65	0,70	0,75	0,81	0,86	0,90	0,95	1,00	1,05	1,10	1,15	1,35	
<b>Dossiers bas</b>															
Tôle lustrée noircie au feu . . . . .	H	85	90	100	105	110	115	120	130	135	140	145	150	160	185
Ivoire ou couleur unie, sans décor . . . . .	A	100	105	115	135	140	145	150	160	170	175	180	185	195	250
» avec décor . . . . .	L	105	135	140	150	160	170	175	180	185	195	200	205	225	270
Email céramique . . . . .	F	100	105	135	140	150	155	160	170	175	180	185	195	205	260
Majorations pour:															
Marbré M ou Quadrillé Q. . . . .	M et Q	5	5	5	5	5	5	5	5	5	10	10	10	10	10
Briqueté B ou Cordon C . . . . .	B et C	10	10	10	10	10	10	10	10	10	15	15	15	15	15
Décor opaline . . . . .		30	30	30	30	30	30	35	35	35	35	40	40	40	45

## Petits Dossiers et Dossiers moyens sans Étagère

Tôle lustrée noircie au feu . . . . .	H	100	105	120	135	140	145	150	155	160	175	180	185	195	230
Ivoire ou couleur unie, sans décor . . . . .	A	135	140	150	170	175	180	185	195	205	210	225	230	250	300
» avec décor . . . . .	L	140	150	175	180	195	205	210	225	230	250	255	260	275	330
Email céramique . . . . .	F	135	145	150	175	180	185	195	205	210	230	235	250	260	320
Majorations pour:															
Marbré M ou Quadrillé Q. . . . .	M et Q	6	6	6	6	6	6	6	6	6	12	12	12	12	12
Briqueté B ou Cordon C . . . . .	B et C	12	12	12	12	12	12	12	12	12	18	18	18	18	18
Décor opaline . . . . .		35	35	35	35	35	35	40	40	40	40	46	46	46	52

Supplément pour Tringle et Égouttoir. . . . . Frs : 46 brut.

## Grands Dossiers avec Étagère

Tôle lustrée noircie au feu . . . . .	H	180	200	205	220	230	240	260	275	290	310	330	350	370	420
Ivoire ou couleur unie, sans décor . . . . .	A	235	260	280	295	320	335	355	375	395	410	430	455	475	550
» avec décor . . . . .	L	270	295	320	345	365	385	405	425	445	460	495	505	535	600
Email céramique . . . . .	F	245	270	285	315	335	355	370	395	410	425	450	470	495	570
Majorations pour:															
Marbré M ou Quadrillé Q. . . . .	M et Q	12	12	12	12	12	12	12	12	12	18	18	18	18	18
Briqueté B ou Cordon C . . . . .	B et C	18	18	18	18	18	18	18	18	18	23	23	23	23	23
Décor opaline . . . . .		46	46	46	46	46	46	58	58	58	58	70	70	70	76

## Dossiers genre St-Étienne

Ces dossiers sont sans entourage et d'une hauteur de 0 m. 20 environ. Leur prix est égal aux 3/5<sup>e</sup> du prix des dossiers bas, de largeur correspondante.



## Cuisinières

### Série E

Sans étuve et sans chaudière



Avec étuve et sans chaudière  
portes bombées à poignées



Avec étuve et chaudière à panache



Avec étuve, foyer à bois, dessus trois trous  
chaudière affleurante



**Cuisinières, Série E, Style Moderne**

Sans étuve  
sans chaudière



A UN FOUR  
FOYER DE CÔTÉ



A étuve, à chaudière  
A cordons, décor "Capucine"  
sur fond granité gris

A DEUX FOURS  
FOYER AU MILIEU  
A étuve, à chaudière



## Cuisinières en tôle émaillée (suite)



Nos	DIMENSIONS					Nos	PRIX					Majorations p				
	Dessus		Haut.	Larg. four	Contour buse		Cont. chaud.	Façon A'	Façon D	Façon L	Décor opaline		Façon F	Marbré M Quadrillé Q	Briqueté B ou Cordons C	Barre enveloppante
	Long.	Larg.									Façon DO	Façon LO				

## CUISINIÈRES SÉRIE E « STYLE MODERNE »

à foyer à houille ou à houille et bois

Les prix de ces cuisinières s'entendent pour cuisinières avec encadrements des portes, colonnes et galerie du bas nickelés, foyer à houille, barre sur façade et mitre.

## A un four

Sans étuve, sans chaudière

0205	0,70	0,55	0,74	0,26	0,505	»	0205	560	580	625	610	690	560	15	25	45
0206	0,75	0,55	0,74	0,29	0,505	»	0206	600	620	665	650	790	600	15	25	50
0207	0,80	0,55	0,74	0,34	0,505	»	0207	675	700	730	725	805	675	15	25	55
0208	0,85	0,55	0,74	0,39	0,505	»	0208	700	725	765	760	830	700	15	25	60
0209	0,90	0,57	0,74	0,43	0,505	»	0209	750	775	815	800	880	750	15	25	65

Sans étuve, avec chaudière

0217	0,80	0,55	0,74	0,26	0,505	7 <sup>1</sup>	0217	750	775	815	800	880	750	15	25	55
0218	0,85	0,55	0,74	0,29	0,505	7 <sup>1</sup>	0218	775	800	840	825	905	775	15	25	60
0219	0,90	0,57	0,74	0,34	0,505	10 <sup>1</sup>	0219	850	875	915	900	980	850	15	25	60

Avec étuve, sans chaudière

0225	0,70	0,55	0,80	0,26	0,505	»	0225	725	750	790	775	855	725	25	35	45
0226	0,75	0,55	0,80	0,29	0,505	»	0226	800	825	865	850	930	800	25	35	50
0227	0,80	0,55	0,80	0,34	0,505	»	0227	875	900	940	925	1.005	875	25	35	55
0228	0,85	0,55	0,80	0,39	0,505	»	0228	950	975	1.015	1.000	1.080	950	25	35	60
0229	0,90	0,57	0,80	0,43	0,505	»	0229	1.000	1.025	1.065	1.050	1.130	1.000	25	35	60

Avec étuve, avec chaudière

0237	0,80	0,55	0,80	0,26	0,505	7 <sup>1</sup>	0237	950	975	1.015	1.000	1.080	950	25	35	55
0238	0,85	0,55	0,80	0,29	0,505	7 <sup>1</sup>	0238	1.000	1.025	1.065	1.050	1.130	1.000	25	35	60
0239	0,90	0,57	0,80	0,34	0,505	10 <sup>1</sup>	0239	1.075	1.100	1.140	1.125	1.205	1.075	25	35	60

## A deux fours

Avec étuve, sans chaudière

0242	1,10	0,67	0,80	0,26	0,590	»	0242	1.450	1.500	1.585	1.550	1.695	1.450	25	35	70
------	------	------	------	------	-------	---	------	-------	-------	-------	-------	-------	-------	----	----	----

Avec étuve, avec chaudière

0248	1,10	0,67	0,80	0,26	0,590	10 <sup>1</sup>	0248	1.500	1.550	1.635	1.600	1.745	1.500	25	35	70
------	------	------	------	------	-------	-----------------	------	-------	-------	-------	-------	-------	-------	----	----	----

Avec deux étuves, sans chaudière

foyer au milieu, dessus à carrés mobiles

TE 11	1,12	0,62	0,80	0,30	0,590	»	TE 11	1.375	1.415	1.500	1.470	1.605	1.375	25	35	70
-------	------	------	------	------	-------	---	-------	-------	-------	-------	-------	-------	-------	----	----	----

Avec deux étuves, avec chaudière

TE 11	1,12	0,62	0,80	0,30	0,590	10 <sup>1</sup> , 20	TE 11	1.450	1.490	1.575	1.545	1.680	1.450	25	35	70
-------	------	------	------	------	-------	----------------------	-------	-------	-------	-------	-------	-------	-------	----	----	----

Plus-Value pour foyer rectangulaire à houille et bois . . . . . Frs 25 brut

Sous les numéros ci-dessus, augmentés de 1.000, ces cuisinières peuvent être livrées au même prix, avec foyer entièrement réfractaire à bois ou à lignite.

Sous les Nos 0337, 0338, 0339, nous pouvons livrer des cuisinières de mêmes dimensions et caractéristiques que les Nos 0237, 0238, 0239, mais avec chaudière affleurante et dessus à 3 trous, aux mêmes prix que les Nos 0237, 0238, 0239.

NOTA. — Voir la nomenclature des façons des cuisinières tôle émaillée, page 42 ter.



# Cuisinières en Tôle Émaillée (suite)



Nos	Desus		DIMENSIONS					Nos	PRIX						Majorations pour		
	Long.	Larg.	Haut.	Larg. four	Diam. buse	Cont. chaud.	Nombre de trous sur le dessus		Façon A	Façon D	Façon L	Décor opaline	Façon F	Façon O	Façon LO	Façon F	Marbré M

## CUISINIÈRES ALSACIENNES SÉRIE EL

A foyer entièrement réfractaire, pignon et fond de four réfractaires, porte ouvrante au foyer, gueulard basculant, portes bombées à clenche ou à poignée, colonnes, moulures inférieures et pieds nickelés, barre sur façade et mitre.

### Sans Étuve, sans Chaudière

6	0,75	0,50	0,78	0,25	0,125	2	2	6	600	620	675	650	720	600	15	25	50
7	0,80	0,53	0,78	0,30	0,125	2	3	7	650	680	715	710	795	650	15	25	55
8	0,86	0,56	0,78	0,35	0,125	2	3	8	675	690	735	730	805	675	15	25	60
9	0,92	0,60	0,78	0,40	0,125	2	4	9	700	725	765	760	830	700	15	25	60

### Sans Étuve, avec Chaudière

17	0,80	0,53	0,78	0,25	0,125	6	1	17	700	730	765	760	845	700	15	25	55
18	0,86	0,56	0,78	0,30	0,125	8	1	18	750	765	810	805	880	750	15	25	60
19	0,92	0,60	0,78	0,35	0,125	8	1	19	775	800	840	835	905	775	15	25	60
20	1,00	0,65	0,78	0,40	0,125	8	1	20	900	925	970	970	1.045	900	15	25	65

### Avec Étuve, sans Chaudière

26	0,75	0,50	0,81	0,25	0,125	2	2	26	775	815	880	865	980	775	25	35	50
27	0,80	0,53	0,81	0,30	0,125	2	2	27	850	895	965	975	1.065	850	25	35	55
28	0,86	0,56	0,81	0,35	0,125	2	3	28	900	945	1.015	995	1.115	900	25	35	60
29	0,92	0,60	0,81	0,40	0,125	2	4	29	950	995	1.055	1.045	1.160	950	25	35	60

### Avec Étuve, avec Chaudière

37	0,80	0,53	0,81	0,25	0,125	6	1	37	900	945	1.015	995	1.115	900	25	35	55
38	0,86	0,56	0,81	0,30	0,125	8	1	38	975	1.020	1.085	1.070	1.190	975	25	35	60
39	0,92	0,60	0,81	0,35	0,125	8	1	39	1.000	1.040	1.105	1.095	1.210	1.000	25	35	60
40	1,00	0,65	0,81	0,40	0,125	8	1	40	1.150	1.190	1.255	1.150	1.355	1.150	25	35	65

## CUISINIÈRES SÉRIE « RM » DITES « MARINE ET MARINETTE »

à foyer à houille ou mixte à houille et bois, sans chaudière, barre sur façade et mitre.

### CUISINIÈRES « MARINE »

Avec encadrements des portes, colonnes et pieds émaillés.

#### Sans Étuve, sans Charbonnier

RM 3	0,615	0,47	0,74	0,255	0,097	2	2	RM 3	425	445	485	470	550	425	15	25	40
RM 4	0,655	0,48	0,74	0,29	0,111	2	3	RM 4	475	500	545	530	605	475	15	25	40

#### Sans Étuve, avec Charbonnier

RM 13	0,615	0,47	0,74	0,255	0,097	2	2	RM 13	525	550	590	585	680	525	15	25	40
RM 14	0,655	0,48	0,74	0,29	0,111	2	3	RM 14	575	595	640	635	735	575	15	25	40

#### Avec Étuve

RM 23	0,615	0,47	0,80	0,255	0,097	2	2	RM 23	550	590	655	630	750	550	25	35	40
RM 24	0,655	0,48	0,80	0,29	0,111	2	3	RM 24	625	665	735	710	810	625	25	35	40

Plus-Value pour pieds et colonnes nickelés.

Frs 25 brut

NOTA. — Sauf avis contraire, les Cuisinières « Marine » sont livrées avec colonnes et pieds émaillés.

### CUISINIÈRES « MARINETTE »

#### Sans Étuve, sans Charbonnier

Avec encadrements des portes, colonnes et pieds nickelés.

RM 2	0,58	0,44	0,74	0,255	0,097	2	2	RM 2	400	420	465	445	525	400	15	25	40
------	------	------	------	-------	-------	---	---	------	-----	-----	-----	-----	-----	-----	----	----	----

NOTA. — Voir la nomenclature des façons des Cuisinières en tôle émaillée, page 42 ter.

**Cuisinières Alsaciennes**

A FOYER RÉFRACTAIRE

**Série EL**

Sans étuve

Chaudière débordante sans robinet



A étuve

Chaudière débordante sans robinet


**Cuisinière**  
 dite  
**“ Marinette ”**  
**RM 2**

 Sans étuve  
 et sans chaudière

**Cuisinières**  
 dites **“ Marines ”**  
**Série RM**

Sans chaudière


 Sans étuve  
 A barre enveloppante


A étuve



# CUISINIÈRES EN TOLE ÉMAILLÉE (SUITE)

## Cuisinières Belges

### Série E

A FOYER AU MILIEU ET BOUCHE DE CHALEUR  
A ÉTUVES, SANS CHAUDIÈRE

N° E 152

A buse rectangulaire derrière  
à barre enveloppante



N° E 152 bis, avec petit dossier,  
à buse rectangulaire derrière

à barre enveloppante, à portes bombées



N° E 352 bis

A buse ovale dessus et derrière  
à barre enveloppante, portes bombées



Décor "Paysage Opaline" breveté S. G. D. G.

### Cuisinières "Lens"

SANS ÉTUVE, SANS CHAUDIÈRE  
A retour de flamme, barre sur façade



## Cuisinières en tôle émaillée (suite)



Numeros		DIMENSIONS					Numeros		PRIX					Majorations					
Avec Foyer à		Dessus		Haut.	Larg. four.	Contour buse	Cont. chaud.	Avec Foyer à		Façon A	Façon D	Façon L	Décor opaline		Façon F	Marbre N	Brique B	Barre	Corps
gauche	droite	Long.	Larg.					gauche	droite				Façon DO	Façon LO					

## CUISINIÈRES DE MINEURS SÉRIE ME

A GARNITURES UNIES OU ORNÉES

Encadrements des portes, colonnes, cornières et galeries nickelés

Foyer à houille, barre sur façade et mitre (Représenté page 52)

## Foyer sur le côté, à corps étroit, avec chaudière

0601	0631	0,70	0,59	0,83	0,27	0,500	71	0601	0631	890	920	980	965	1.065	890	25	35	45	60
0602	0632	0,75	0,59	0,83	0,30	0,500	71	0602	0632	935	965	1.030	1.015	1.110	935	25	35	50	65
0603	0633	0,80	0,59	0,83	0,34	0,500	10/20	0603	0633	980	1.015	1.085	1.065	1.170	980	25	35	55	70
0604	0634	0,90	0,60	0,83	0,37	0,545	10/20	0604	0634	1.045	1.085	1.165	1.135	1.250	1.045	25	35	60	75
0605	0635	1,00	0,60	0,83	0,41	0,545	10/20	0605	0635	1.135	1.175	1.255	1.230	1.355	1.135	25	35	65	80

## Sans chaudière

0606	0636	0,70	0,59	0,83	0,34	0,500	*	0606	0636	850	880	940	925	1.025	850	25	35	45	60
0607	0637	0,75	0,59	0,83	0,37	0,500	*	0607	0637	895	925	990	975	1.070	895	25	35	50	65
0608	0638	0,80	0,59	0,83	0,37	0,500	*	0608	0638	920	955	1.025	1.005	1.110	920	25	35	55	70
0609	0639	0,90	0,60	0,83	0,48	0,545	*	0609	0639	985	1.025	1.105	1.075	1.190	985	25	35	60	75
0610	0640	1,00	0,60	0,83	0,51	0,545	*	0610	0640	1.075	1.115	1.195	1.170	1.295	1.075	25	35	65	80

NOTA. — Sauf avis contraire, les Cuisinières Série ME à foyer sur le côté sont livrées à corps étroit.

## Foyer au milieu, à corps profond, avec chaudière

Chaudière								Chaudière											
à gauche	à droite							à gauche	à droite										
0661 bis	0663 bis	0,95	0,60	0,83	0,27	0,545	10/20	0661 bis	0663 bis	1.210	1.250	1.330	1.305	1.430	1.210	25	35	65	
0661	0663	1,05	0,63	0,83	0,30	0,545	10/20	0661	0663	1.400	1.445	1.530	1.500	1.635	1.400	25	35	70	
0662	0664	1,15	0,69	0,83	0,34	0,590	10/20	0662	0664	1.590	1.640	1.730	1.695	1.845	1.590	25	35	75	
0667	0669	1,30	0,69	0,83	0,41	0,590	10/20	0667	0669	1.780	1.835	1.930	1.890	2.050	1.780	25	35	80	

## Sans chaudière

0665 bis		0,95	0,60	0,83	0,27	0,545	*	0665 bis		1.150	1.190	1.270	1.245	1.370	1.150	25	35	65	
0665		1,05	0,63	0,83	0,30	0,545	*	0665		1.340	1.385	1.470	1.440	1.575	1.340	25	35	70	
0666		1,15	0,69	0,83	0,34	0,590	*	0666		1.530	1.580	1.670	1.635	1.785	1.530	25	35	75	
0670		1,30	0,69	0,83	0,41	0,590	*	0670		1.730	1.775	1.870	1.830	1.990	1.720	25	35	80	

NOTA. — Sous les numéros ci-dessus, augmentés de 1.000, c'est-à-dire le 0 étant remplacé par un 1, ces Cuisinières peuvent être livrées à dessus débordant sur lequel est fixée la barre de façade.

Plus-Value pour robinet devant dans les Cuisinières à foyer au milieu.

frs 30 &gt; brut par appareil

Pour remplacement des garnitures fonte par des garnitures cuivre poli, voir page 34

## CUISINIÈRES BELGES, SÉRIE E

à étuve, sans chaudière, avec encadrements des portes et colonnettes nickelés, pieds émaillés, barre sur façade

N° 052 à pot fermé, sans porte au foyer ni bouche de chaleur, buse rectangulaire derrière.

052		0,92		0,505		0,80		0,29	$\frac{0,225 \times}{0,095}$		052		830		865		935		920		1.035		830		25		35		60
-----	--	------	--	-------	--	------	--	------	------------------------------	--	-----	--	-----	--	-----	--	-----	--	-----	--	-------	--	-----	--	----	--	----	--	----

N° 152 à pot ouvert, feu visible et bouche de chaleur, buse rectangulaire derrière.

152		0,92		0,505		0,80		0,29	$\frac{0,225 \times}{0,095}$		152		865		900		970		955		1.070		965		25		35		60
-----	--	------	--	-------	--	------	--	------	------------------------------	--	-----	--	-----	--	-----	--	-----	--	-----	--	-------	--	-----	--	----	--	----	--	----

N° 352 à pot ouvert, feu visible et bouche de chaleur, buse ovale dessus et derrière et mitre

352		0,92		0,505		0,80		0,29	$\frac{0,225 \times}{0,095}$		352		900		935		1.005		990		1.105		925		25		35		60
-----	--	------	--	-------	--	------	--	------	------------------------------	--	-----	--	-----	--	-----	--	-------	--	-----	--	-------	--	-----	--	----	--	----	--	----

NOTA. — Sous les numéros 152 bis et 352 bis, les Cuisinières sont livrées sans majoration avec portes bombées, à clenche ou à poignée.

## CUISINIÈRES LENS

A retour de flamme, sans chaudière, à pot mineur ou foyer Nord, buse rectangulaire derrière, barre sur façade

N° 765 à pot mineur, N° 675 à foyer Nord

765	{	1,13		0,65		0,83		0,31	$\frac{0,30 \times}{0,12}$		765	{	1.175		1.225		1.315		1.280		1.430		1.175		25		35		75
675	{										675	{																	

NOTA. — Voir la nomenclature des façons des Cuisinières émaillées page 42 ter.

# Cuisinières en tôle émaillée (suite)



DIMENSIONS				Numéros correspondant à la porte au foyer		PRIX					Majorations pour			Numéros correspondant à bouche de chaleur		Numéros correspondant à trou de décrochage					
Dessus		Larg. Haut.	Larg. four	Contour buse	Cont. chaud.	Foyer à gauche	Foyer à droite	Façon A	Façon D	Façon L	Décor opaline		Façon P.	Marbré M ou Quat. Q	Briqueté B ou Cord. C	Barre envelopp. Corps	Roulet	Foyer à gauche	Foyer à droite	Foyer à gauche	Foyer à droite
Long.	Larg.										Façon DO	Façon LO									

## CUISINIÈRES GENRE NORD. SÉRIE NE

A garnitures unies ou ornées, à foyer à houille ou à houille et bois, encadrements des portes, colonnes, cornières et galeries nickelées, barre sur façade et mitre.

### Foyer sur le côté — CORPS ÉTROIT, FOYER A HOUILLE

Avec chaudière

0,70	0,59	0,83	0,27	0,500	7	>	<b>0511</b>	<b>0541</b>	950	980	1040	1025	1125	950	25	35	45	60	<b>0501</b>	<b>0531</b>	<b>0521</b>	<b>0551</b>
0,75	0,59	0,83	0,30	0,500	7	>	<b>0512</b>	<b>0542</b>	1000	1030	1095	1080	1175	1000	25	35	50	65	<b>0502</b>	<b>0532</b>	<b>0522</b>	<b>0552</b>
0,80	0,59	0,83	0,335	0,500	10	1	<b>0513</b>	<b>0543</b>	1050	1085	1155	1135	1240	1050	25	35	55	70	<b>0503</b>	<b>0533</b>	<b>0523</b>	<b>0553</b>
0,90	0,60	0,83	0,37	0,545	10	1	<b>0514</b>	<b>0544</b>	1125	1165	1245	1215	1330	1125	25	35	60	75	<b>0504</b>	<b>0534</b>	<b>0524</b>	<b>0554</b>
1,00	0,60	0,83	0,41	0,545	10	1	<b>0515</b>	<b>0545</b>	1225	1265	1345	1320	1445	1225	25	35	65	80	<b>0505</b>	<b>0535</b>	<b>0525</b>	<b>0555</b>

Sans chaudière

0,70	0,59	0,83	0,335	0,500			<b>0516</b>	<b>0546</b>	910	940	1000	985	1085	910	25	35	45	60	<b>0506</b>	<b>0536</b>	<b>0526</b>	<b>0556</b>
0,75	0,59	0,83	0,37	0,500			<b>0517</b>	<b>0547</b>	960	990	1055	1040	1135	960	25	35	50	65	<b>0507</b>	<b>0537</b>	<b>0527</b>	<b>0557</b>
0,80	0,59	0,83	0,37	0,500			<b>0518</b>	<b>0548</b>	990	1025	1095	1075	1180	990	25	35	55	70	<b>0508</b>	<b>0538</b>	<b>0528</b>	<b>0558</b>
0,90	0,60	0,83	0,48	0,545			<b>0519</b>	<b>0549</b>	1065	1105	1185	1155	1270	1065	25	35	60	75	<b>0509</b>	<b>0539</b>	<b>0529</b>	<b>0559</b>
1,00	0,60	0,83	0,51	0,545			<b>0520</b>	<b>0550</b>	1165	1205	1285	1260	1385	1165	25	35	65	80	<b>0510</b>	<b>0540</b>	<b>0530</b>	<b>0560</b>

NOTA. — Sauf avis contraire, les Cuisinières Série NE à foyer sur le côté sont livrées à corps étroit.

### Foyer au milieu — CORPS PROFOND, FOYER A HOUILLE

Avec chaudière

												Chaudière à gauche		Chaudière à droite		Chaudière à gauche		Chaudière à droite				
												gauche	droite	gauche	droite	gauche	droite	gauche	droite			
0,95	0,60	0,83	0,27	0,545	10	1	<b>0571 b</b>	<b>0573 b</b>	1300	1340	1420	1395	1520	1300	25	35	65		<b>0561</b>	<b>0563</b>	<b>0581 b</b>	<b>0583 b</b>
1,05	0,63	0,83	0,30	0,545	10	1	<b>0571</b>	<b>0573</b>	1500	1545	1630	1600	1735	1500	25	35	70		<b>0561</b>	<b>0563</b>	<b>0581</b>	<b>0583</b>
1,15	0,69	0,83	0,335	0,590	10	1	<b>0572</b>	<b>0574</b>	1700	1750	1840	1805	1955	1700	25	35	75		<b>0562</b>	<b>0564</b>	<b>0582</b>	<b>0584</b>
1,30	0,69	0,83	0,41	0,590	10	1	<b>0577</b>	<b>0579</b>	1900	1955	2050	2010	2170	1900	25	35	80		<b>0567</b>	<b>0569</b>	<b>0587</b>	<b>0589</b>

Sans chaudière

0,95	0,60	0,83	0,27	0,545			<b>0575 bis</b>		1240	1280	1360	1335	1460	1240	25	35	65		<b>0565 bis</b>		<b>0585 bis</b>	
1,05	0,63	0,83	0,30	0,545			<b>0575</b>		1440	1485	1570	1540	1675	1440	25	35	70		<b>0565</b>		<b>0585</b>	
1,15	0,69	0,83	0,335	0,590			<b>0576</b>		1640	1690	1780	1745	1895	1640	25	35	75		<b>0566</b>		<b>0586</b>	
1,30	0,69	0,83	0,41	0,590			<b>0580</b>		1840	1895	1990	1950	2110	1840	25	35	80		<b>0570</b>		<b>0590</b>	

NOTA. — Sous les numéros ci-dessus, augmentés de 1.000, c'est-à-dire le 0 étant remplacé par un 1, ces Cuisinières peuvent être livrées à dessus débordant sur lequel est fixée la barre de façade.

**Moins-Value** pour Cuisinières NE livrées avec bouche de chaleur. . . . . Frs 18 brut par appareil.

» livrées à trou de décrochage. . . . . Frs 35 »

**Plus-Value** pour robinet devant dans les Cuisinières à foyer au milieu. . . . . Frs 30 brut par appareil.

» pour foyer mixte à houille et bois. . . . . Frs 35 »

## PLAQUES DE PROPRETÉ EN TOLE ÉMAILLÉE

Se livrent en toutes dimensions ne dépassant pas 1<sup>er</sup> 75 de longueur sur 0<sup>er</sup> 90 de largeur, à raison de:

Enivoire ou couleur unie, sans décor ni bordure. . . . .	Fr 85	le m. carré	<b>Majorations</b> pour quadrillé Q ou briqueté B surivoire ou couleur. . . . .	Fr 15	le m. carré
En email céramique ou marbré. . . . .	Fr 95	»	» pour cordon C saillant encadrant la plaque. . . . .	Fr 15	»
Enivoire ou couleur décoré. . . . .	Fr 135	»	» pour filet grec ou couleur supplémentaire d'encadrement. . . . .	Fr 25	»
			» pour décor opaline breveté sur email céramique. . . . .	Fr 95	»

### Dimensions et prix nets des Plaques de propreté courantes

Façons	40x30 N° 1	50x30 N° 2	60x30 N° 3	60x40 N° 4	70x40 N° 5	80x40 N° 6	80x50 N° 7	90x50 N° 8	100x50 N° 9	100x60 N° 10	110x60 N° 11	120x60 N° 12		
Ivoire ou couleur unie, sans décor ni bordure. . . . .	A	11	12	14	20	24	27	33	37	41	50	54	60	
» avec sans. . . . .	L	17	20	26	33	39	45	55	63	69	84	90	100	
Email céramique ou marbré sans décor ni bord. . . . .	Fou M	12	14	17	22	27	30	38	42	47	54	63	67	
<b>Majorations</b> pour quadrillé ou briqueté . . . . .	Q ou B	1	3	3	4	4	4	5	6	6	7	8	8	
» p. cordon encadrant la plaque. . . . .	C	1	3	3	4	4	4	5	6	6	7	8	8	
» p. filet grec ou couleur d'encadr. . . . .	G	3	4	4	5	5	6	7	8	9	10	12	14	16
» p. décor opaline sur céramique. . . . .	O	9	12	14	18	21	26	33	37	42	51	58	64	

### Remises selon quantités

NOTA. — Voir la nomenclature des façons des Cuisinières en tôle émaillée, page 42 ter.



### Cuisinières, Genre "Nord"

A GARNITURES UNIES OU ORNÉES

#### Série NE

A FOYER SUR LE COTÉ

A porte au foyer, sans chaudière  
garnitures ornées, barre sur façade



A FOYER SUR LE COTÉ

A porte au foyer avec chaudière  
Garnitures unies, barre sur façade



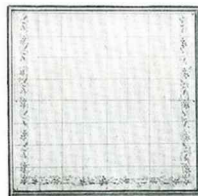
A FOYER AU MILIEU

A porte au foyer, sans chaudière  
garnitures unies, barre enveloppante

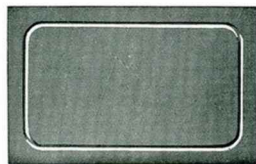


#### Plaques de Propreté

EN TOLE ÉMAILLÉE



Quadrillée avec décor



A cordons, sans décor



CUISINIÈRES EN TOLE ÉMAILLÉE (SUITE)

**Cuisinières de Mineurs**

A GARNITURES UNIES OU ORNÉES

**Série ME**



A foyer au milieu  
Sans chaudière, garnitures ornées



A foyer sur le côté  
Sans chaudière, garnitures ornées

Dossier bas  
à panneaux

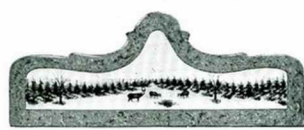
**Dossiers en tôle émaillée**



Dossier bas, style moderne



Grand dossier, avec étagère,  
style moderne, décoré sur fond  
granité, avec cordons



Dossier, genre "Saint-Étienne" entouré marbré



Petit dossier sans étagère, décoré sur fond granité



# Cuisinières en tôle émaillée (suite)

Numéros	DIMENSIONS						PRIX							
	Dessus		Hauteur	Four		Contour de la buse	Cont. de la chaudière	Façon A	Façon D	Façon L	Façon DO	Façon LO	Façon F	Marbré
	Long.	Larg.		Larg.	Profondeur									

Majorations pour barres envelopées

## SÉRIE "ALBA"

A chaudière, à retour de flamme

3236	0,75	0,50	0,76	0,29	0,45	0,510	51	750	780	840	825	925	750	775	50
3237															

Sans chaudière, à retour de flamme

3224															
3226	0,75	0,50	0,76	0,35	0,45	0,510	—	700	730	790	775	875	700	725	50

Sans chaudière, sans retour de flamme

3352	1,03	0,62	0,76	0,29	0,48	0,510	—	925	965	1045	1020	1145	925	950	65
------	------	------	------	------	------	-------	---	-----	-----	------	------	------	-----	-----	----

Sans chaudière, à retour de flamme

3362	1,03	0,62	0,76	0,29	0,48	0,510	—	975	1015	1095	1070	1195	975	1000	65
------	------	------	------	------	------	-------	---	-----	------	------	------	------	-----	------	----

Ces appareils se livrent en nuance **IVOIRE**

**NUANCES SPÉCIALES** : Nous pouvons exécuter sur demande spéciale, cet appareil en façon marbrée ou en émail céramique couleur dans les cinq nuances : **gris céramique, aubergine céramique, bleu céramique, brun céramique, vert irlandais**, moyennant majoration de francs . . . . . 35

**OBSERVATION IMPORTANTE** : Les appareils commandés dans les nuances spéciales ci-dessus, seront livrés dans les délais nécessités par leur fabrication et ne pourront être annulés.







## CUISINIÈRES A CARREAUX CÉRAMIQUES





# Cuisinières à Carreaux Céramiques - Série S

Les Cuisinières Série S se livrent en type Français, type Belge ou type Alsacien.  
 Le type Français s'entend buse ovale au milieu, dessus et derrière, dessus élargi.  
 Le type Belge s'entend buse rectangulaire en toile, derrière.  
 Le type Alsacien s'entend buse ronde dessus, droite ou gauche, dessus ordinaire.  
 Ces Cuisinières peuvent être livrées en trois façons :

Façon a. Carreaux blancs. Carreaux houblon vert et bleu.	Façon b. Mulberry. Carreaux Mosaïque.	Façon c. Carreaux Louis XVI. Moderne. Grey, Roses
Façon b. Syra vert et brun. Entrelacs.	Façon c. Carreaux Cosmos. Louis XIV. Louis XV.	

Toutes les Cuisinières à foyer de côté se livrent indifféremment à foyer à droite ou à gauche ; sauf avis contraire, elles s'expédient foyer à gauche et barre sur façade.

Les Cuisinières Série S avec étuve peuvent être livrées dans la façon Nord, c'est-à-dire avec colonnes, galerie de façade et galeries latérales forme Nord. Cette façon est indiquée par un N suivant le numéro. Voir le tableau des majorations.

Les Cuisinières Série S sont livrées avec barre enveloppante moyennant majoration brute de 60 francs,

Toutes les Cuisinières Série S sont livrées aux types Belge ou Alsacien avec une diminution de 53 francs brut par appareil sur les prix du type Français qui sont indiqués dans les tableaux ci-après.

Nos	Nombre de Carreaux			DIMENSIONS					Nos	Prix du Type Français avec barre sur façade			Cuisinières avec 3 tiroirs en dessous	
	En façade	En profondeur	En hauteur	Dessus		Largeur	Cont. de la buse	Contenance de la Chaudière		Façon a	Façon b	Façon c	Majoration	Nos
				Long.	Type Français									

## A FOYER DE CÔTÉ

SANS ÉTUVE

### SANS CARREAU DE SÉPARATION ENTRE FOYER ET FOUR

#### Sans Chaudière, sans retour de flamme

1006	6	4	5	0,70	0,47	0,47	0,80	0,30	0,350	1006	760	800	850	65	1006bis
1007	7	4	5	0,78	0,54	0,47	0,80	0,30	0,505	1007	825	875	925	70	1007
1008	8	5	5	0,86	0,62	0,56	0,80	0,38	0,505	1008	880	935	990	80	1008
1009	9	5	5	0,95	0,62	0,56	0,80	0,46	0,505	1009	950	1 000	1 060	90	1009

#### Sans Chaudière, avec retour de flamme

1017	7	4	5	0,78	0,54	0,47	0,80	0,30	0,505	1017	845	885	940	70	1017bis
1018	8	5	5	0,86	0,62	0,56	0,80	0,30	0,505	1018	925	975	1 030	80	1018
1019	9	5	5	0,95	0,62	0,56	0,80	0,38	0,505	1019	1 000	1 050	1 100	90	1019
1020	10	5	5	1,03	0,62	0,56	0,80	0,46	0,505	1020	1 095	1 150	1 200	95	1020

#### Avec Chaudière, avec retour de flamme

1027	7	4	5	0,78	0,54	0,47	0,80	0,30	0,505	1027	875	925	970	70	1027bis
1028	8	5	5	0,86	0,62	0,56	0,80	0,30	0,505	1028	980	1 000	1 080	80	1028
1029	9	5	5	0,95	0,62	0,56	0,80	0,30	0,505	1029	1 065	1 120	1 175	90	1029
1029A	9	5	5	0,95	0,62	0,56	0,80	0,38	0,505	1029A	1 065	1 120	1 175	90	1029Abis
1030	10	5	5	1,03	0,62	0,56	0,80	0,38	0,505	1030	1 160	1 215	1 270	95	1030bis
1030A	10	5	5	1,03	0,62	0,56	0,80	0,46	0,505	1030A	1 160	1 215	1 270	95	1030Abis
1031	11	5	5	1,12	0,62	0,56	0,80	0,46	0,590	1031	1 260	1 315	1 370	100	1031bis

### AVEC CARREAU DE SÉPARATION ENTRE FOYER ET FOUR

#### Sans Chaudière, sans retour de flamme

1208	8	5	5	0,86	0,62	0,56	0,80	0,30	0,505	1208	860	900	950	80	1208bis
1209	9	5	5	0,95	0,62	0,56	0,80	0,38	0,505	1209	935	980	1 030	90	1209
1210	10	5	5	1,03	0,62	0,56	0,80	0,46	0,505	1210	1 000	1 050	1 100	95	1210

#### Sans Chaudière, avec retour de flamme

1219	9	5	5	0,95	0,62	0,56	0,80	0,30	0,505	1219	970	1 020	1 070	90	1219bis
1220	10	5	5	1,03	0,62	0,56	0,80	0,38	0,505	1220	1 060	1 100	1 160	95	1220
1221	11	5	5	1,12	0,62	0,56	0,80	0,46	0,590	1221	1 160	1 200	1 260	100	1221

#### Avec Chaudière, avec retour de flamme

1230	10	5	5	1,03	0,62	0,56	0,80	0,30	0,505	1230	1 130	1 180	1 220	95	1230bis
1231	11	5	5	1,12	0,62	0,56	0,80	0,38	0,590	1231	1 230	1 280	1 320	100	1231
1232	12	6	5	1,20	0,65	0,65	0,80	0,46	0,590	1232	1 345	1 380	1 430	105	1232

Les cuisinières représentées page 55, sont, de gauche à droite, en haut les Nos 1018 et 1117 ; en bas les Nos 1106 à charbonnier et à étuve.

### Cuisinières Série S

A FOYER DE COTÉ

SANS CARREAU DE SÉPARATION ENTRE FOYER ET FOUR

Sans étuve, sans chaudière  
avec retour de flamme  
Décor "Moderne"



A étuve, sans chaudière  
avec retour de flamme  
Décor "Mulberry"



A charbonnier, sans chaudière  
sans retour de flamme  
Décor "Entrelacs"



A étuve, sans chaudière  
sans retour de flamme  
Décor "Louis XV"



### Cuisinières Série S

A FOYER DE COTÉ, A ÉTUVE

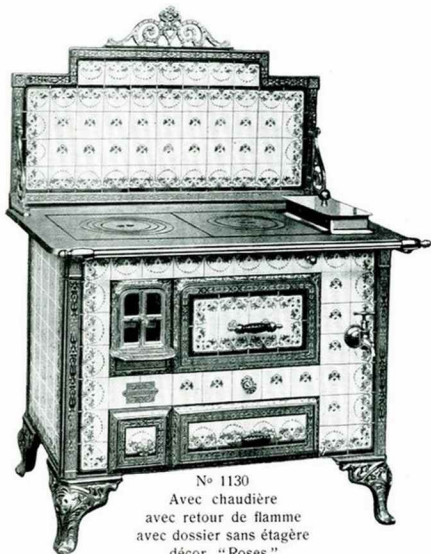
SANS CARREAU DE SÉPARATION ENTRE FOYER ET FOUR



N° 1128  
Avec chaudière  
avec retour de flamme  
décor "Roses"



N° 1129  
Façon "Nord"  
avec chaudière  
avec retour de flamme  
décor "Grey"



N° 1130  
Avec chaudière  
avec retour de flamme  
avec dossier sans étagère  
décor "Roses"

## Cuisinières à carreaux céramiques, série S (suite)



N°s	Nombre de carreaux			DIMENSIONS							N°s	Prix du Type Français avec barre sur façade			Cuisinières livrées avec colonnes de façade et latérales Forme Nord	
				Dessus			Haut.	Larg. du Four	Contour de la buse	Contre de la Chaud.						
	Long.	Largeur														
		Type Français	Type Belge ou Allemand	Façon a	Façon b	Façon c						Majoration	N°s			
En façade	En profondeur	En hauteur														

## A FOYER DE CÔTÉ

## AVEC ÉTUVE

## SANS CARREAU DE SÉPARATION ENTRE FOYER ET FOUR

## Sans chaudière, sans retour de flamme

1106	6	4	7	0,70	0,47	0,47	0,80	0,30	0,350	»	1106	915	970	1.020	65	1106 N
1107	7	4	7	0,78	0,54	0,47	0,80	0,30	0,505	»	1107	980	1.035	1.150	85	1107 N
1108	8	5	7	0,86	0,62	0,56	0,80	0,38	0,505	»	1108	1.050	1.107	1.165	85	1108 N
1109	9	5	7	0,95	0,62	0,56	0,80	0,46	0,505	»	1109	1.135	1.190	1.250	105	1109 N

## Sans chaudière, avec retour de flamme

1117	7	4	7	0,78	0,54	0,47	0,80	0,30	0,505	»	1117	990	1.050	1.100	85	1117 N
1118	8	5	7	0,86	0,62	0,56	0,80	0,30	0,505	»	1118	1.090	1.130	1.215	95	1118 N
1119	9	5	7	0,95	0,62	0,56	0,80	0,38	0,505	»	1119	1.180	1.235	1.300	105	1119 N
1120	10	5	7	1,03	0,62	0,56	0,80	0,46	0,505	»	1120	1.280	1.345	1.400	115	1120 N

## Avec chaudière, sans retour de flamme

1126 (1)	6	4	7	0,70	0,47	0,47	0,80	0,30	0,350	4 <sup>1</sup> »	1126	955	1.000	1.050	65	1126 N
----------	---	---	---	------	------	------	------	------	-------	------------------	------	-----	-------	-------	----	--------

## Avec chaudière, avec retour de flamme

1127	7	4	7	0,78	0,54	0,47	0,80	0,30	0,505	4 <sup>1</sup> »	1127	1.020	1.080	1.140	85	1127 N
1128	8	5	7	0,86	0,62	0,56	0,80	0,30	0,505	6 <sup>1</sup> 40	1128	1.150	1.195	1.275	95	1128 N
1129	9	5	7	0,95	0,62	0,56	0,80	0,30	0,505	10 <sup>1</sup> 20	1129	1.240	1.300	1.370	105	1129 N
1129 A	9	5	7	0,95	0,62	0,56	0,80	0,38	0,505	10 <sup>1</sup> 20	1129 A	1.240	1.300	1.370	105	1129 AN
1130	10	5	7	1,03	0,62	0,56	0,80	0,38	0,505	10 <sup>1</sup> 20	1130	1.350	1.400	1.470	115	1130 N
1130 A	10	5	7	1,03	0,62	0,56	0,80	0,46	0,505	10 <sup>1</sup> 20	1130 A	1.350	1.400	1.470	115	1130 AN
1131	11	5	7	1,12	0,62	0,56	0,80	0,46	0,590	10 <sup>1</sup> 20	1131	1.460	1.500	1.580	130	1131 N

## AVEC CARREAU DE SÉPARATION ENTRE FOYER ET FOUR

## Sans chaudière, sans retour de flamme

1308	8	5	7	0,86	0,62	0,56	0,80	0,30	0,505	»	1308	1.020	1.080	1.150	95	1308 N
1309	9	5	7	0,95	0,62	0,56	0,80	0,38	0,505	»	1309	1.100	1.170	1.240	105	1309 N
1310	10	5	7	1,03	0,62	0,56	0,80	0,46	0,505	»	1310	1.200	1.270	1.300	115	1310 N

## Sans chaudière, avec retour de flamme

1319	9	5	7	0,95	0,62	0,56	0,80	0,30	0,505	»	1319	1.150	1.200	1.275	105	1319 N
1320	10	5	7	1,03	0,62	0,56	0,80	0,38	0,505	»	1320	1.250	1.300	1.375	115	1320 N
1321	11	5	7	1,12	0,62	0,56	0,80	0,46	0,590	»	1321	1.350	1.400	1.480	130	1321 N

## Avec chaudière, avec retour de flamme

1330	10	5	7	1,03	0,62	0,56	0,80	0,30	0,505	10 <sup>1</sup> 20	1330	1.315	1.370	1.440	115	1330 N
1331	11	5	7	1,12	0,62	0,56	0,80	0,38	0,590	10 <sup>1</sup> 20	1331	1.400	1.470	1.550	130	1331 N
1332	12	6	7	1,20	0,65	0,65	0,80	0,46	0,590	10 <sup>1</sup> 20	1332	1.530	1.600	1.660	140	1332 N

(1) La Cuisinière 1126 est à chaudière derrière le foyer avec robinet devant ou sur le côté.

Les Cuisinières 1106-1117-1126-1127 peuvent être livrées au même prix, avec charbonnier remplaçant l'étuve.

NOTA. — Voir la nomenclature des façons des Cuisinières à carreaux céramiques, page 54.

## Cuisinières à Carreaux Céramiques - Série S (suite)

Nos	Nombre de carreaux			DIMENSIONS						Nos	Prix du Type Français avec barre sur façade			Cuisinières livrées avec 3 tiroirs en-dessous		Majoration pour Cuisinières livrées avec chaudières derrière	
	En façade	En profondeur	En hauteur	Dessus			Hauteur	Largeur du four	Contour de la buse		Cont. de la chaud.	Façon a	Façon b	Façon c	Majoration		Nos
				Long.	Type Français	Type Belge ou Alsacien											

**A FOYER AU MILIEU**

## SANS ÉTIVE

## SANS CARREAU DE SÉPARATION ENTRE FOYER ET FOUR

## Sans chaudière, sans retour de flamme

1039	9	5	5	0,95	0,62	0,56	0,80	0,30	0,505	»	1039	1.000	1.050	1.090	90	1039 bis	
1040	10	5	5	1,03	0,62	0,56	0,80	0,30	0,505	»	1040	1.115	1.165	1.215	95	1040	»
1042	12	6	5	1,20	0,65	0,65	0,80	0,38	0,590	»	1042	1.300	1.385	1.445	105	1042	»
1044	14	7	5	1,37	0,73	0,73	0,80	0,46	0,590	»	1044	1.520	1.585	1.645	110	1044	»

## Sans chaudière, avec retour de flamme

1052	12	6	5	1,20	0,65	0,65	0,80	0,30	0,590	»	1052	1.400	1.570	1.530	105	1052 bis	73
1054	14	7	5	1,37	0,73	0,73	0,80	0,38	0,590	»	1054	1.600	1.665	1.725	110	1054	» 73
1056	16	7	5	1,54	0,73	0,73	0,80	0,46	0,590	»	1056	1.800	1.885	1.945	120	1056	» 73

## AVEC CARREAU DE SÉPARATION ENTRE FOYER ET FOUR

## Sans chaudière, sans retour de flamme

1242	12	6	5	1,20	0,65	0,65	0,80	0,30	0,590	»	1242	1.250	1.320	1.375	105	1242 bis	73
1244	14	7	5	1,37	0,73	0,73	0,80	0,38	0,590	»	1244	1.440	1.500	1.565	110	1244	» 73
1246	16	7	5	1,54	0,73	0,73	0,80	0,46	0,590	»	1246	1.665	1.725	1.790	120	1246	» 73

## Sans chaudière, avec retour de flamme

1254	14	7	5	1,37	0,73	0,73	0,80	0,30	0,590	»	1254	1.525	1.590	1.650	110	1254 bis	73
1256	16	7	5	1,54	0,73	0,73	0,80	0,38	0,590	»	1256	1.750	1.800	1.865	120	1256	» 73
1258	18	7	5	1,71	0,73	0,73	0,80	0,46	0,640	»	1258	1.980	2.045	2.130	135	1258	» 73

## AVEC ÉTIVE

## SANS CARREAU DE SÉPARATION ENTRE FOYER ET FOUR

## Sans chaudière, sans retour de flamme

	Nombre de carreaux			DIMENSIONS						Nos	Prix du Type Français avec barre sur façade			Cuisinières livrées Façon Nord		Majoration	Nos	
	En façade	En profondeur	En hauteur	Long.	Type Français	Type Belge ou Alsacien	Hauteur	Largeur du four	Contour de la buse		Cont. de la chaud.	Façon a	Façon b	Façon c	Majoration			
1139 <sup>(1)</sup>	9	5	7	0,95	0,62	0,56	0,80	0,30	0,505	»	1139 <sup>(1)</sup>	1.140	1.200	1.260	105	1139 N	73	
1140	10	5	7	1,03	0,62	0,56	0,80	0,30	0,505	»	1140	1.300	1.370	1.435	115	1140 N	73	
1141 <sup>(1)</sup>	11	5	7	1,12	0,62	0,56	0,80	0,38	0,590	»	1141 <sup>(1)</sup>	1.430	1.495	1.565	130	1141 N	73	
1142	12	6	7	1,20	0,65	0,65	0,80	0,38	0,590	»	1142	1.540	1.615	1.690	140	1142 N	73	
1144	14	7	7	1,37	0,73	0,73	0,80	0,46	0,590	»	1144	1.735	1.800	1.880	160	1144 N	73	

## Sans chaudière, avec retour de flamme

1152	12	6	7	1,20	0,65	0,65	0,80	0,30	0,590	»	1152	1.615	1.695	1.765	140	1152 N	73
1154	14	7	7	1,37	0,73	0,73	0,80	0,38	0,590	»	1154	1.800	1.880	1.955	160	1154 N	73
1156	16	7	7	1,54	0,73	0,73	0,80	0,46	0,590	»	1156	2.035	2.115	2.190	190	1156 N	73

## Avec chaudière, avec retour de flamme

1163	13	6	7	1,28	0,65	0,65	0,80	0,30	0,590	10/20	1163	1.785	1.850	1.940	153	1163 N	—
1165	15	7	7	1,45	0,73	0,73	0,80	0,38	0,590	10/20	1165	1.980	2.060	2.135	180	1165 N	—

## AVEC CARREAU DE SÉPARATION ENTRE FOYER ET FOUR

## Sans chaudière, sans retour de flamme

1342	12	6	7	1,20	0,65	0,65	0,80	0,30	0,590	»	1342	1.440	1.520	1.595	140	1342 N	73
1344	14	7	7	1,37	0,73	0,73	0,80	0,38	0,590	»	1344	1.645	1.715	1.790	160	1344 N	73
1346	16	7	7	1,54	0,73	0,73	0,80	0,46	0,590	»	1346	1.865	1.940	2.015	190	1346 N	73

## Sans chaudière, avec retour de flamme

1354	14	7	7	1,37	0,73	0,73	0,80	0,30	0,590	»	1354	1.710	1.790	1.850	160	1354 N	73
1356	16	7	7	1,54	0,73	0,73	0,80	0,38	0,590	»	1356	1.910	2.015	2.085	190	1356 N	73
1358	18	7	7	1,71	0,73	0,73	0,80	0,46	0,640	»	1358	2.190	2.270	2.345	210	1358 N	73

(1) Les Cuisinières Nos 1139 et 1141 sont à bouche de chaleur.

Les cuisinières représentées page 59 sont, de gauche à droite, en haut, les nos 1320 N et 1331; en bas, le n° 1439.

NOTA. — Voir la nomenclature des façons des Cuisinières à carreaux céramiques, page 54.

### Cuisinières Série S

A FOYER DE COTÉ

A ÉTUVE

AVEC CARREAU DE SÉPARATION ENTRE FOYER ET FOUR

Sans chaudière, avec retour de flamme  
Façon "Nord", décor "Grey"



Avec chaudière, avec retour de flamme  
décor "Moderne"



A FOYER AU MILIEU

A ÉTUVE

SANS CARREAU DE SÉPARATION ENTRE FOYER ET FOUR

A bouche de chaleur



Sans chaudière,  
sans retour de flamme,  
trois tiroirs, décor "Cosmos"





### Cuisinières Série S

A FOYER AU MILIEU

AVEC ÉTUVE

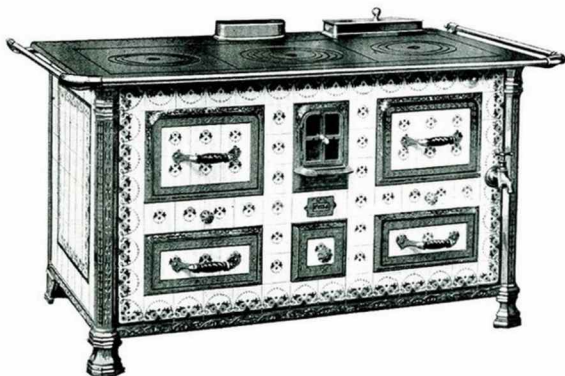
SANS CARREAU DE SÉPARATION ENTRE FOYER ET FOUR



A chaudière derrière et  
retour de flamme  
décor "Mulbery"

AVEC ÉTUVE

AVEC CARREAU DE SÉPARATION ENTRE FOYER ET FOUR



A chaudière derrière et  
retour de flamme  
décor "Roses"

## Cuisinières à Carreaux Céramiques - Série S (suite)



## DOSSIERS POUR CUISINIÈRES A CARREAUX CÉRAMIQUES, SÉRIE S

Petits Dossiers sans étagère et Grands Dossiers avec étagère

(Représenté page 64)

	PRIX					
	PETITS DOSSIERS sans étagère			GRANDS DOSSIERS avec étagère		
	Façon a	Façon b	Façon c	Façon a	Façon b	Façon c
Pour Cuisinières à 6 carreaux en façade.	270	300	325	370	405	440
» 7 »	280	310	345	395	430	465
» 8 »	295	325	360	410	455	495
» 9 »	310	345	375	430	475	520
» 10 »	330	360	400	445	505	555
» 11 »	350	375	415	465	525	585
» 12 »	370	400	435	495	555	615
» 13 »	390	415	455	515	575	650
» 14 »	405	435	470	540	600	675
» 15 »	425	455	500	565	625	705
» 16 »	445	470	520	595	655	735
» 17 »	460	500	550	615	680	770
» 18 »	475	520	570	635	715	815

## Petits Dossiers bas, Genre Belge

à 1 et 2 carreaux de hauteur

Prix. } Dossiers à 1 carreau : le tiers des prix ci-dessus, pour petits dossiers sans étagère.  
 » 2 carreaux : la moitié »

## MAJORATIONS NETTES

Pour remplacement des garnitures fonte nickelée par des garnitures cuivre poli dans les Cuisinières Série S

<b>Porte de four</b> complète avec poignée.	3 carreaux.	la pièce	frs 33 »
	4 »	»	» 37 »
	5 »	»	» 47 »
<b>Porte d'étuve</b> complète avec poignée.	3 carreaux.	»	» 28 »
	4 »	»	» 33 »
	5 »	»	» 42 »
<b>Porte à mica</b> avec son encadrement et son baveron dans les cuisinières à étuve	»	»	» 23 »
<b>Porte à mica</b> avec son encadrement, son baveron et le cendrier dans les cuisinières sans étuve.	»	»	» 37 »
<b>Cendrier</b> des Cuisinières à étuve avec son encadrement.	»	»	» 23 »
<b>Grandes colonnes</b>	»	»	» 23 »
<b>Petites colonnes</b>	»	»	» 19 »
<b>Pieds</b> des cuisinières à étuve	»	»	» 23 »
<b>Sabots des pieds</b>	»	»	» 14 »
<b>Supports de barre d'angle</b>	»	»	» 9 »
<b>Supports de barre de bout</b>	»	»	» 8 »
<b>Galerie</b> du bas des Cuisinières sans étuve, le mètre de longueur du dessus	»	»	» 37 »
<b>Galerie</b> » avec étuve, le mètre de largeur du dessus français	»	»	» 37 »
<b>Cendrier</b> seul des cuisinières à étuve et sans étuve	»	»	» 17 »
<b>Encadrement</b> du cendrier dans les cuisinières à étuve	»	»	» 9 »
<b>Baveron</b> seul	»	»	» 5 »
<b>Portes mica</b> seules	»	»	» 5 »
<b>Grands pieds</b> pour cuisinières sans étuve	»	»	» 28 »
<b>Poignées cuivre</b> forme Nord ou forme droite	»	»	» 5 »
<b>Boutons cuivre</b> remplaçant boutons faïence		Sans majoration	

Les cuisinières représentées page 60, sont en haut, le n° 1154, en bas, le n° 1354 N.

NOTA. — Voir la nomenclature des façons des Cuisinières à carreaux céramiques, page 54.

## Cuisinières à Carreaux Céramiques (suite)

Nos	DIMENSIONS						Nos	PRIX		
	Dessus		Haut.	Larg. four	Cont. buse	Contenance chaud.		FAÇADE SEULE A CARREAUX		FAÇADE ET COTÉS A CARREAUX
	Long.	Larg.						Portes tôle décorée		

### FOURNEAUX TRÈS RICHES

A CARREAUX CÉRAMIQUES CLOISONNÉS GRAND FEU  
en tôle et fonte, barre sur façade et mitre

**COMPOSITION.** — Façade seule ou façade et côtés garnis de carreaux céramiques cloisonnés; Un ou deux fours à porte équilibrée par contrepois; Une ou deux étuves et un grand cendrier; Porte mica au foyer avec baveron; Buse mobile dessus ou derrière; Sans autre avis, se livrent avec poignées, mais peuvent être livrés avec boutons céramiques aux portes; Se livrent avec ou sans dossier.

#### A foyer de côté Sans chaudière

143	0,90	0,60	0,83	0,33	0,545	>	143	1.285	1.525
144	1,00	0,60	0,83	0,40	0,545	>	144	1.400	1.640

#### Avec chaudière

149	1,00	0,60	0,83	0,33	0,545	10' 20'	149	1.495	1.735
-----	------	------	------	------	-------	---------	-----	-------	-------

#### A foyer au milieu Sans chaudière

145	1,35	0,71	0,83	0,33	0,590	>	145	1.815	2.100
-----	------	------	------	------	-------	---	-----	-------	-------

#### Avec chaudière

150	1,35	0,71	0,83	0,33	0,590	10' 20'	150	1.910	2.200
-----	------	------	------	------	-------	---------	-----	-------	-------

### DOSSIERS POUR FOURNEAUX TRÈS RICHES

A CARREAUX CÉRAMIQUES  
Entourage en fonte nickelée

PETITS DOSSIERS SANS ÉTAGÈRE

GRANDS DOSSIERS AVEC ÉTAGÈRE  
Tôle perforée

Pour Cuisinières de 0 m 90	390	550
> 1 m 00	430	600
> 1 m 35	510	750

Les fourneaux représentés page 63, sont : en haut le n° 149; en bas, le n° 145

### FOURNEAUX IMITATION CARREAUX CÉRAMIQUES

EN TOLE ET FONTE, A CORPS PROFOND, FAÇADE ET COTÉS FONTE

A barre sur façade et mitre

(Représenté page 64)

**COMPOSITION.** — Un Four à porte équilibrée par contrepois; Une étuve et un grand cendrier; Foyer sur le côté avec grille culbutante et porte mica; Buse mobile dessus ou derrière.

PRIX					
FAÇADE SEULE ÉMAILLÉE			FAÇADE ET COTÉS ÉMAILLÉS		
Portes fonte	Portes tôle décorée	Majoration pour décor majolique	Portes fonte	Portes tôle décorée	Majoration pour décor majolique

#### Avec chaudière

1114	0,87	0,62	0,83	0,34	0,505	10' 20'	1114	1.070	1.095	70	1.195	1.225	117
------	------	------	------	------	-------	---------	------	-------	-------	----	-------	-------	-----

#### Sans chaudière

1118	0,79	0,62	0,83	0,34	0,505	>	1118	890	915	65	1.020	1.040	105
------	------	------	------	------	-------	---	------	-----	-----	----	-------	-------	-----